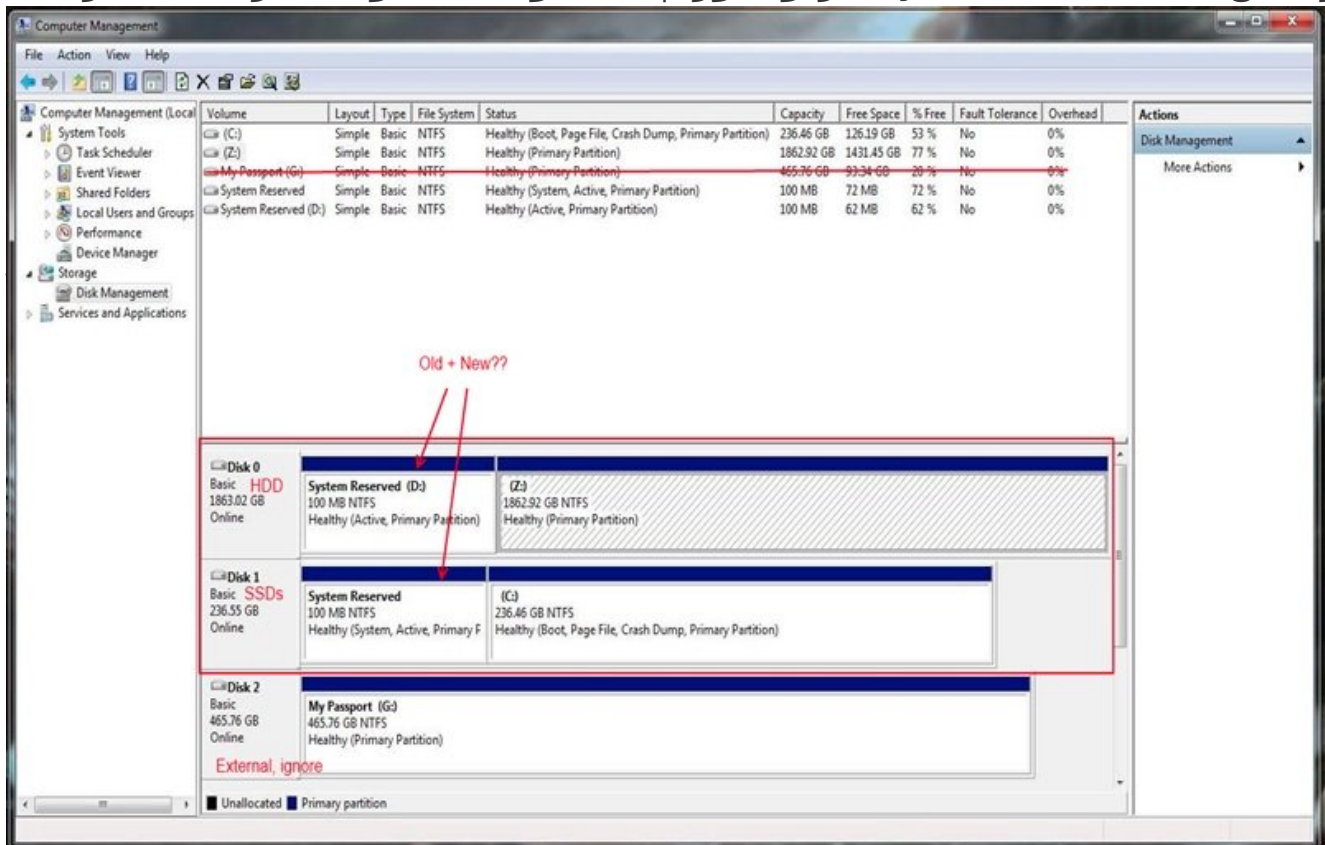


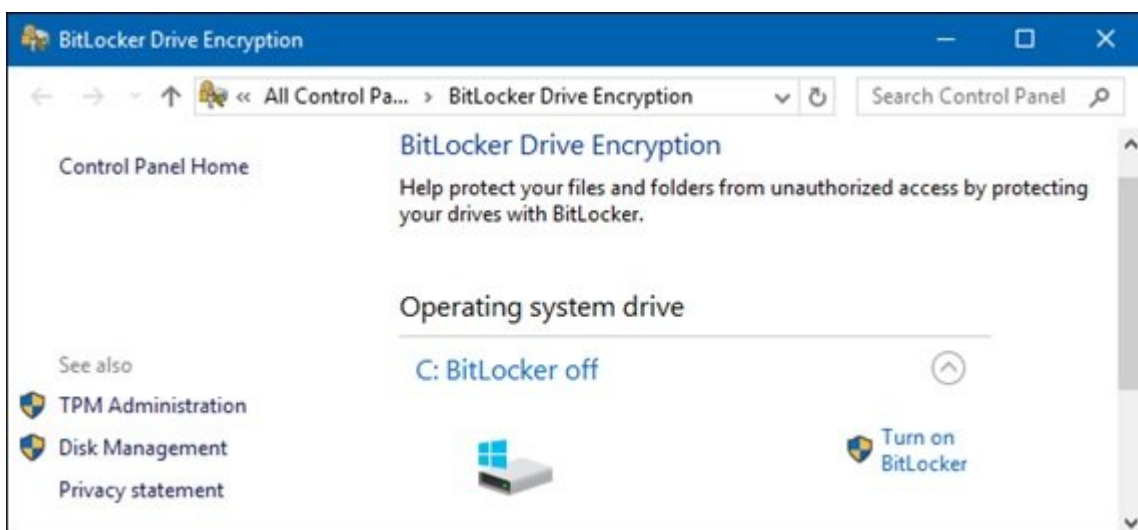
پارتیشن System Reserved در ویندوز چیست و آیا می‌توان آنرا حذف کرد؟



زمانی که ویندوز 7، 8 و 10 را روی سیستمی نصب می‌کنید (نصب تمیز انجام می‌دهید) پارتیشن‌های System Reserved ایجاد می‌شود. ویندوز به‌طور معمول نامی به این پارتیشن اختصاص نمی‌دهد، در نتیجه تنها زمانی که از نرم‌افزار Disk Management یا بسته‌های مشابه استفاده می‌کنید متوجه حضور این پارتیشن می‌شوید.

این پارتیشن چه کاری انجام می‌دهد؟

پارتیشن System Reserved اولین بار همراه با ویندوز 7 و ویندوز سرور 2008 سرویس پک 2 معرفی شد در نتیجه در ویندوزهای قبلی خبری از آن نبود. این پارتیشن شامل دو مولفه مهم زیر است.

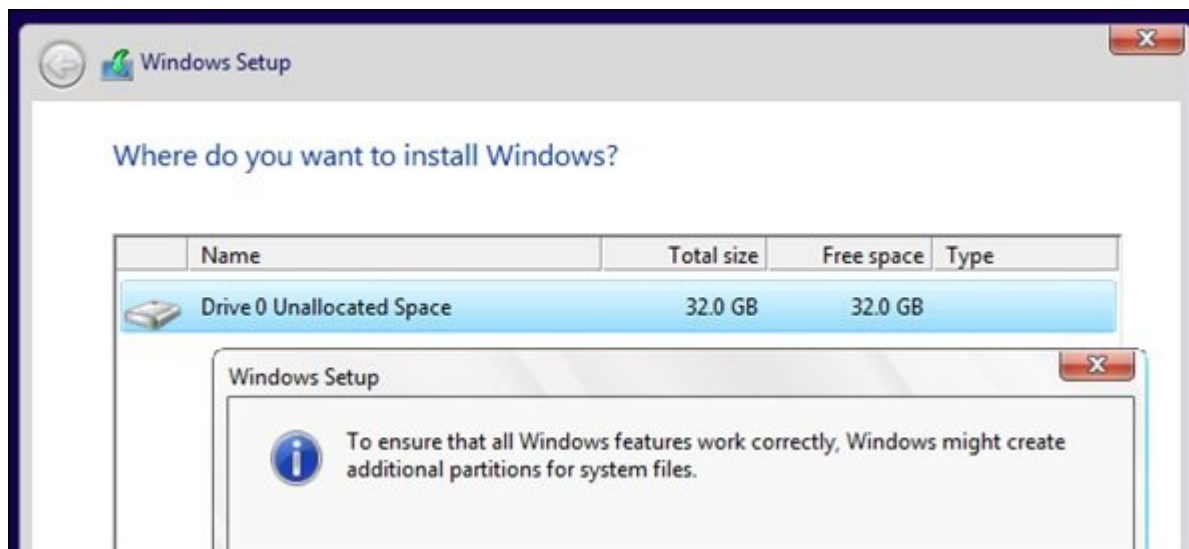


اطلاعات مدیریت بوت و بیکریندی بوت، (Boot Manager و Boot Configuration Data): زمانی که کامپیوتر خود را روشن می‌کنید، مدیر بوت ویندوز کار خود را آغاز کرده و داده‌های مربوط به سکنتور بوت که در (BCD) سرنام Boot Configuration Data ذخیره‌سازی شده‌اند را می‌خواند. در ادامه اطلاعات مربوط به بوت لودر در اختیار System Reserved قرار می‌گیرد و در ادامه ویندوز روی کامپیوتر شما اجرا می‌شود.

فایل‌های راه‌انداز مورد استفاده در BitLocker: اگر کامپیوتر خود را به گونه‌ای تنظیم کرده‌اید که درایو شما را رمزنگاری کند، در مرحله بعد فایل‌های راه‌انداز مربوط به BitLocker Drive Encryption اجرا می‌شوند. System Reserved فایل‌های راه‌اندازی که در مدت زمان راه‌اندازی کامپیوتر به آن‌ها نیاز است را در خود جای داده است. در این مرحله کامپیوتر شما از پارتیشن System Reserved برای به دست آوردن کلید اصلی به منظور رمزگشایی درایور رمزگذاری شده و در ادامه رمزگذاری فایل‌های ویندوز استفاده می‌کند.

اگر تمایل دارید از BitLocker برای رمزنگاری درایو خود استفاده کنید در نتیجه به پارتیشن System Reserved نیاز دارید. BitLocker بدون این پارتیشن نمی‌تواند کار خود را انجام دهد.

چه زمانی ویندوز پارتیشن فوق را ایجاد می‌کند؟

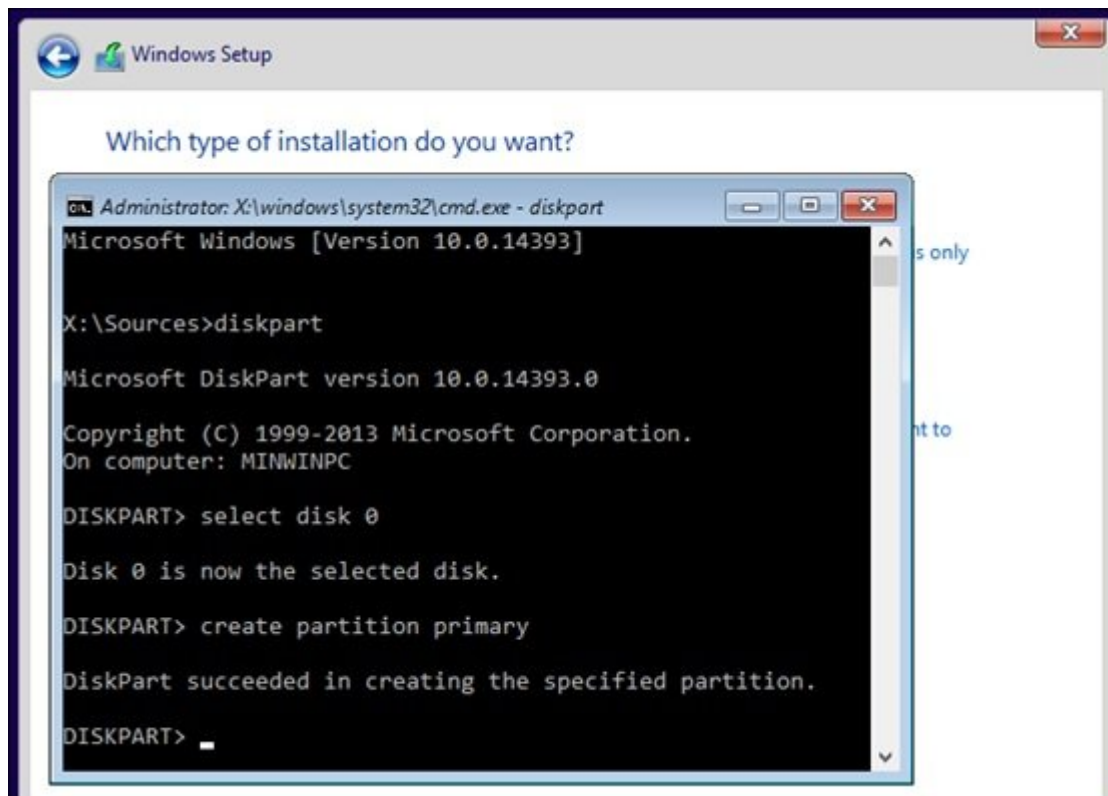


این پارتیشن نزدیک به 100 مگابایت در ویندوز 7، 350 مگابایت در ویندوز 8 و 500 مگابایت در ویندوز 10 فضای دیسک سخت را از آن خود می‌کند. این پارتیشن به‌طور معمول در مدت زمان نصب ویندوز و پیش از آن که نصب کننده فضایی را برای پارتیشن اصلی اختصاص دهد ایجاد می‌شود.

آیا می‌توانیم این پارتیشن را حذف کنیم؟

پیشنهاد ما این است که اجازه دهید پارتیشن فوق روی سامانه شما وجود داشته باشد. به دلیل این‌که عاقلانه‌ترین کاری است که می‌توانید انجام دهید. بسیاری از کاربران تنها زمانی از وجود چنین پارتیشنی مطلع می‌شوند که از نرم‌افزارهای پاک کننده دیسک استفاده می‌کنند. هر زمان تصمیم بگیرید از BitLocker استفاده کنید به این پارتیشن نیاز پیدا خواهید کرد.

حالت اول، در حالت عادی زمانی که ویندوز را روی سامانه خود نصب می‌کنید نباید از آن بیزارد آن برای پارتیشن‌بندی و ساخت یک پارتیشن جدید برای فضایی که خالی است استفاده کنید. در این حالت ویزارد حدس می‌زند فضایی برای ساخت چنین پارتیشنی وجود ندارد و همه فایل‌ها را درون پوشه اصلی ویندوز قرار می‌دهد.



حالت دوم، ویندوز در حالت عادی به شما اجازه حذف این پارتیشن را نمی‌دهد به واسطه آن‌که یکسری از فایل‌های راه‌انداز روی آن قرار دارد. برای این منظور ابتدا باید فایل‌های مربوط به بوت را به مکان درایو اصلی که ویندوز روی آن نصب شده منتقل کنید و در ادامه پارتیشن فوق را پاک کنید. اما این کار سخت‌تر از آن چیزی است که به نظر می‌رسد. این کار به معنای آن است که باید رجیستری را دستکاری کرده، فایل‌های مختلفی را میان درایورها کپی کرده، ذخیره‌ساز BCD را به‌روزرسانی کرده و پارتیشن اصلی را به عنوان پارتیشن فعال تعیین کنید. در ویندوز 8 نیز باید محیط بازیابی ویندوز را Windows Recovery Environment غیرفعال و دومرتبه فعال کرده و در ادامه پارتیشن system Reserved را حذف کنید. تکنیک‌های مختلفی برای حذف این پارتیشن وجود دارد، اما مایکروسافت پیشنهاد کرده است در صورت لزوم اینکار را انجام ندهید.

تاریخ انتشار:

13 مهر 1396

نشانی منبع:

<https://www.shabakeh-mag.com/workshop/9631/%D9%BE%D8%A7%D8%B1%D8%AA%DB%8C%D8%B4%D9%86-system-reserved-%D8%AF%D8%B1->

%D9%88%DB%8C%D9%86%D8%AF%D9%88%D8%B2-%DA%86%DB%8C%D8%B3%D8%AA-
%D9%88-%D8%A2%DB%8C%D8%A7-
%D9%85%DB%8C%E2%80%8C%D8%AA%D9%88%D8%A7%D9%86-
%D8%A2%D9%86%E2%80%8C%D8%B1%D8%A7-%D8%AD%D8%B0%D9%81-
%DA%A9%D8%B1%D8%AF%D8%9F