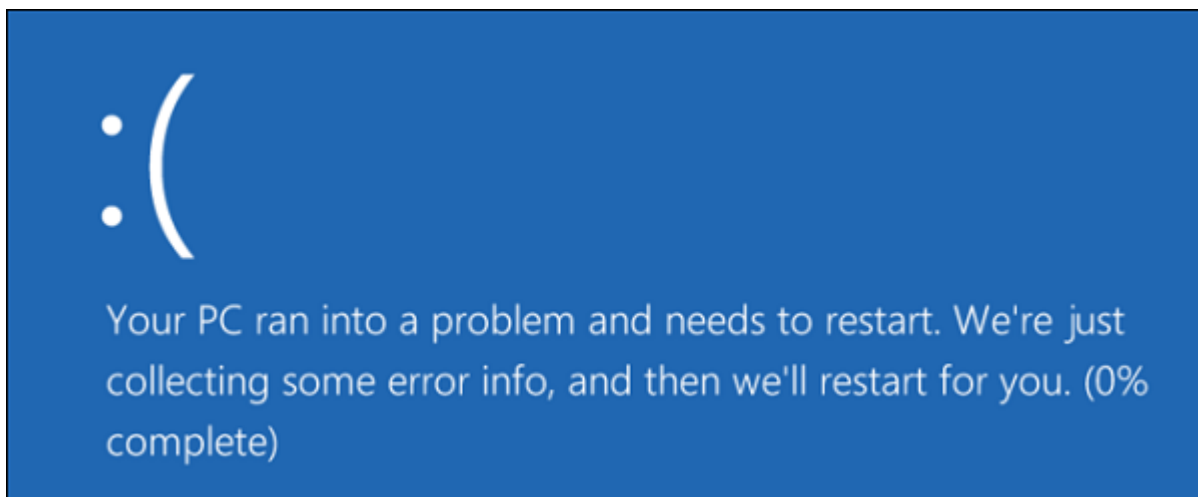




ویژگی Safe Mode ویندوز یکی از ابزارهای مهم و اساسی این سیستم عامل است. وقتی یک کامپیوتر به بدافزار آلوده می شود یا به علت باگ درایورها کرش می کند، Safe Mode تنها راه کاری است که می تواند کامپیوتر را دوباره احیاء کند.

در حالت Safe Mode پی سی با حداقل درایور و سرویس مورد نیاز برای اجرای سیستم عامل بوت می شود. هیچ کدام از برنامه ها و درایورهای طرف سوم بارگزاری نمی شود و حتی سرویس ها و امکانات داخلی ویندوز هم محدود به موارد ضروری می شود. این حالت، بهترین روش برای رفع مشکلات ناشی از نرم افزار است. یکی دیگر از فواید Safe Mode ساده بودن برگرداندن درایور به نسخه ای است که سیستم بدون مشکل کار می کرده است.

Safe Mode چه زمانی کارساز است؟



وقتی ویندوز به طور طبیعی بوت می شود، همه برنامه های استارتاپ اجرا می شوند، همه سرویس هایی که قرار است با بوت ویندوز شروع به کار کنند نیز اجرا می شوند و درایورهای سخت افزاری نصب شده بارگزاری می شوند. اگر سیستم را در حالت Safe Mode بالا بیاورید، ویندوز از یک رزولوشن بسیار پایین با ابتدایی ترین درایور گرافیکی استفاده می کند، خیلی از سخت افزارها را شناسایی نمی کند، فقط سرویس های مورد نیاز را راه اندازی می کند و برنامه های طرف سوم را از دور خارج می کند.

اگر ویندوز سیستم در حالت عادی بالا نمی‌آید ممکن است Safe Mode کمک کند تا شرایط به حالت طبیعی برگردد. حالا ببینیم چگونه می‌توان ویندوز را در حالت Safe Mode اجرا کرد.

Startup Settings

Press a number to choose from the options below:

Use number keys or functions keys F1-F9.

- 1) Enable debugging
- 2) Enable boot logging
- 3) Enable low-resolution video
- 4) Enable Safe Mode
- 5) Enable Safe Mode with Networking
- 6) Enable Safe Mode with Command Prompt

اگر ویندوز بیشتر از یکبار کرش کند به‌طور خودکار در حالت Safe Mode بالا می‌آید. اما، می‌توانید با یکی از روش‌های زیر وارد Safe Mode شوید:

ویندوز 7 و نسخه‌های قدیمی‌تر: وقتی کامپیوتر در حال بوت شدن است کلید F8 را بزنید و سپس در منوی ظاهر شده گزینه Safe Mode را انتخاب کنید.

ویندوز 8: در حالی‌که گزینه Restart در منوی Power را کلیک می‌کنید کلید شیفت را نگه دارید.

ویندوز 10: در حالی‌که گزینه Restart در زیرمنوی "Power Options" در منوی استارت را کلیک می‌کنید کلید شیفت را نگه دارید.

مطلب پیشنهادی



19 ترفند برای کاربران حرفه‌ای کامپیوتر

حالا ببینیم چگونه در حالت Safe Mode می‌توان عیب کامپیوتر را رفع کرد:



سیستم را برای یافتن بدافزار چک کنید: در حالت Safe Mode آنتی‌ویروس را اجرا کنید تا در صورت وجود بدافزار آن را از بین ببرد. بیشتر بدافزارها در حالت طبیعی ویندوز قابل از بین بردن نیستند چون در پس‌زمینه در حال اجرا هستند و در کار آنتی‌ویروس خلل ایجاد می‌کنند. اگر آنتی‌ویروس ندارید سعی کنید در حالت Safe Mode یکی از آن‌ها را دانلود و نصب کنید. اگر در ویندوز 10 از دیفندر استفاده می‌کنید بهتر است اسکن آفلاین بدافزار را اجرا کنید.

System Restore را اجرا کنید: اگر سیستم شما تا همین اواخر به درستی کار می‌کرد و به ناگهان دچار مشکل شده می‌توانید با استفاده از System Restore شرایط را به زمانی که ویندوز بدون مشکل کار می‌کرده برگردانید.

نرم‌افزار اخیرا نصب شده را پاک کنید: اگر اخیرا نرم‌افزاری نصب کرده‌اید که باعث می‌شود سیستم مرتبا با ایراد صفحه آبی روبرو شود از طریق کنترل پنل آن نرم‌افزار را پاک کنید.

درایورهای سخت‌افزاری را آپدیت کنید: ممکن است درایورهای سخت‌افزاری نصب شده روی سیستم باعث بروز مشکل شده باشند. بهتر است آخرین نسخه درایورها را دانلود و نصب کنید. اگر ویندوز در حالت عادی بالا نمی‌آید باید این کار را در حالت Safe Mode انجام دهید.

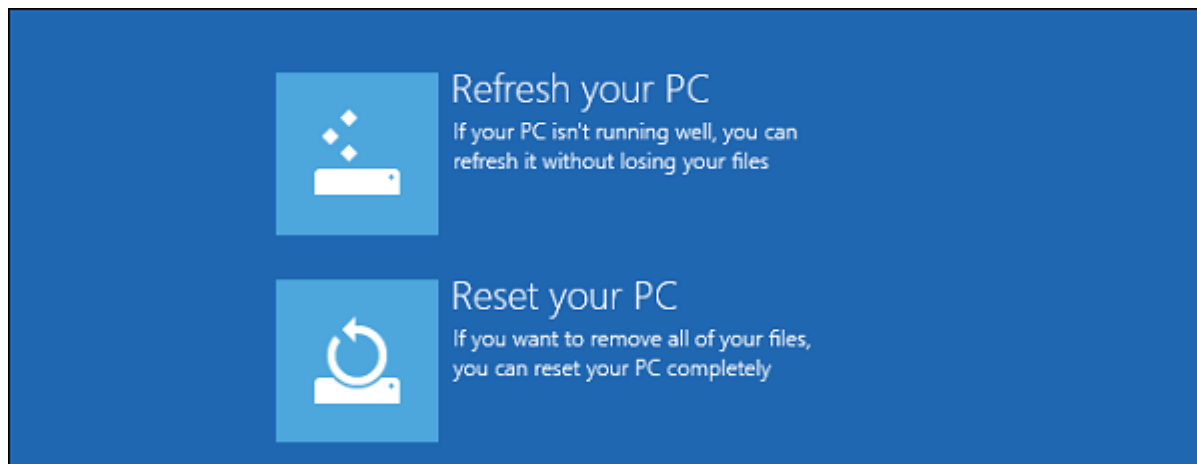
ببینید دوباره سیستم کرش می‌کند: اگر ویندوز در حالت طبیعی ثبات ندارد ولی در Safe Mode به درستی کار می‌کند به احتمال زیاد یکی از نرم‌افزارها در دسترساز شده‌اند. اما اگر در Safe Mode هم همین شرایط برقرار است احتمالا یک مشکل سخت‌افزاری در سیستم وجود دارد.

مطلب پیشنهادی



بازنشانی ساده گذرواژه‌ها
ویندوز 10 به زودی اجازه بازیابی گذرواژه از طریق صفحه ورود را می‌دهد

نصب مجدد ویندوز، راه‌کاری فراتر از Safe Mode



گاهی اوقات مشکلات به اندازه‌ای پیچیده می‌شوند که ارزش صرف مقدار زیادی زمان برای رفع مشکل را ندارند. شاید ساده‌ترین و سریع‌ترین راه در این حالت نصب مجدد ویندوز باشد. البته، در این شرایط ممکن است فایل‌های شخصی شما پاک شود پس مطمئن شوید که از آن‌ها پشتیبان تهیه کرده باشید. اگر بعد از نصب ویندوز هم مشکل برطرف نشد بدون شک سیستم دارای یک مشکل سخت‌افزاری است.

منبع:

[howtogeek](http://howtogeek.com)

تاریخ انتشار:
09 شهریور 1396

نشانی منبع:

<https://www.shabakeh-mag.com/workshop/9292/%D8%A7%D8%B2-safe-mode-%D8%A8%D8%B1%D8%A7%DB%8C-%D8%B1%D9%81%D8%B9-%D9%85%D8%B4%DA%A9%D9%84%D8%A7%D8%AA-%D9%88%DB%8C%D9%86%D8%AF%D9%88%D8%B2-%D8%A7%D8%B3%D8%AA%D9%81%D8%A7%D8%AF%D9%87-%DA%A9%D9%86%DB%8C%D9%85%D8%9F>