

بازیابی داده‌های از دست رفته چگونه می‌توانیم فایل‌ها را از یک فلش خراب بازیابی کنیم؟



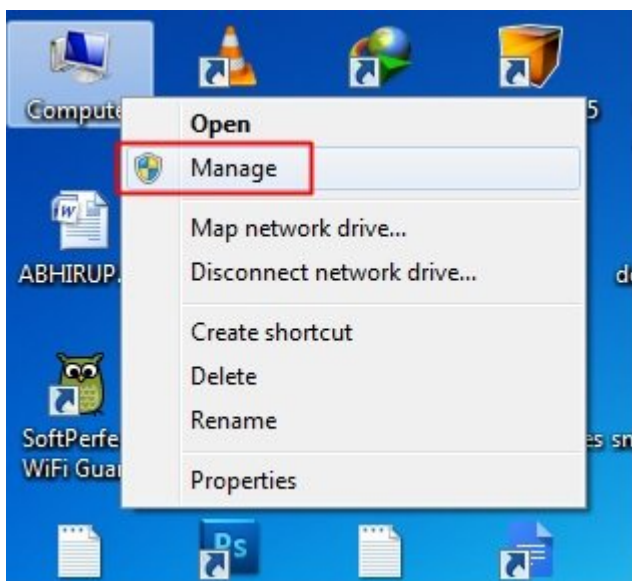
# RECOVER FILES FROM CORRUPTED USB DRIVE

دلایل بسیاری برای خرابی داده‌ها وجود دارد، از ویروس‌ها گرفته تا درایوی که ناخواسته در زمان اتصال به درگاهی شناخته نمی‌شود. اما راهکارهایی وجود دارد که به شما اجازه می‌دهد داده‌ها را تا حد امکان از یک درایو یواس‌بی معیوب بازیابی کنید.

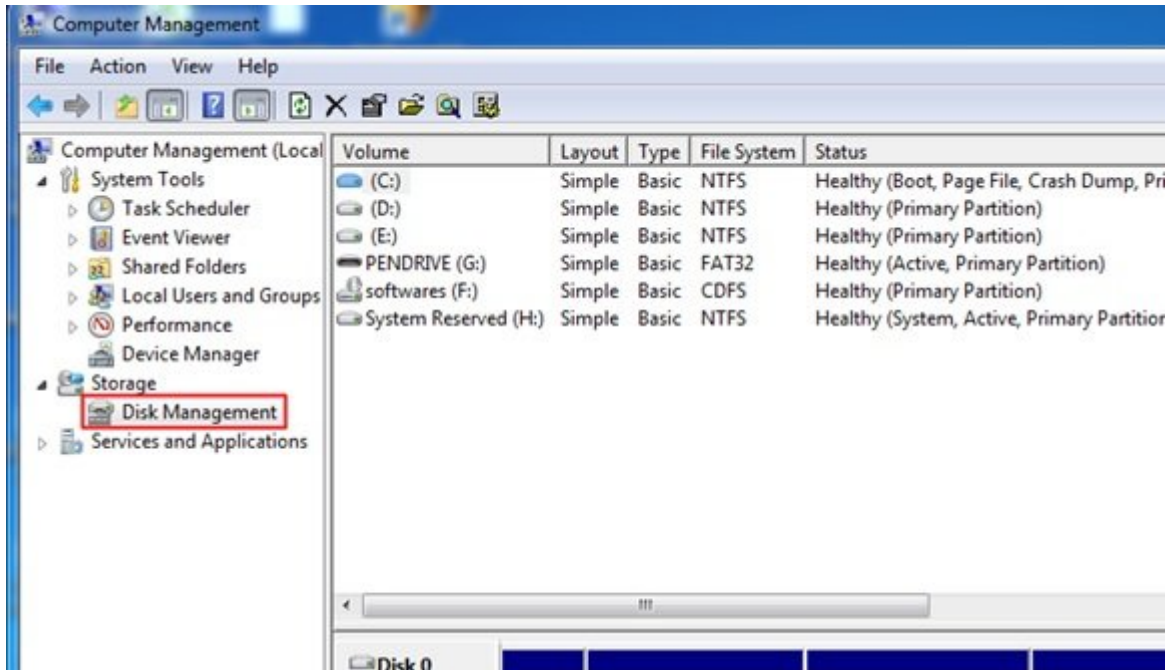
**شماره یک، نام جدیدی به درایو اختصاص دهید**

اگر کامپیوتر شما نمی‌تواند حافظه فلش را شناسایی کند، شما می‌توانید نام جدیدی به درایوی که فایل‌ها روی آن ذخیره‌سازی شده‌اند اختصاص دهید. این راهکار به طرز شگفت‌انگیزی خوب کار می‌کند و شما را از مراجعه به نرم‌افزارهای ثالثی که فایل‌ها را بازیابی می‌کنند بی‌نیاز می‌کند. برای تخصیص نام جدید به یک درایو مراحل زیر را دنبال کنید.

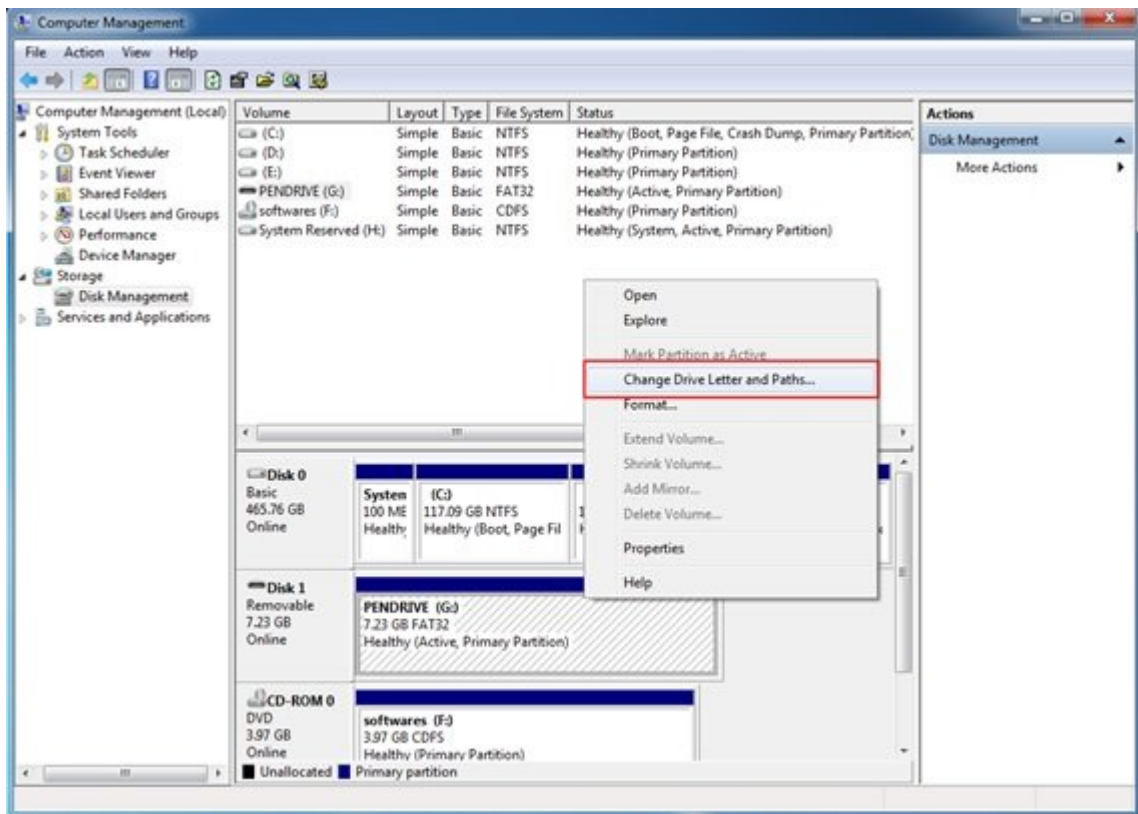
1. فلش درایو را به کامپیوتر متصل کرده، روی My Computer کلیک راست کرده و گزینه Manage را انتخاب کنید.



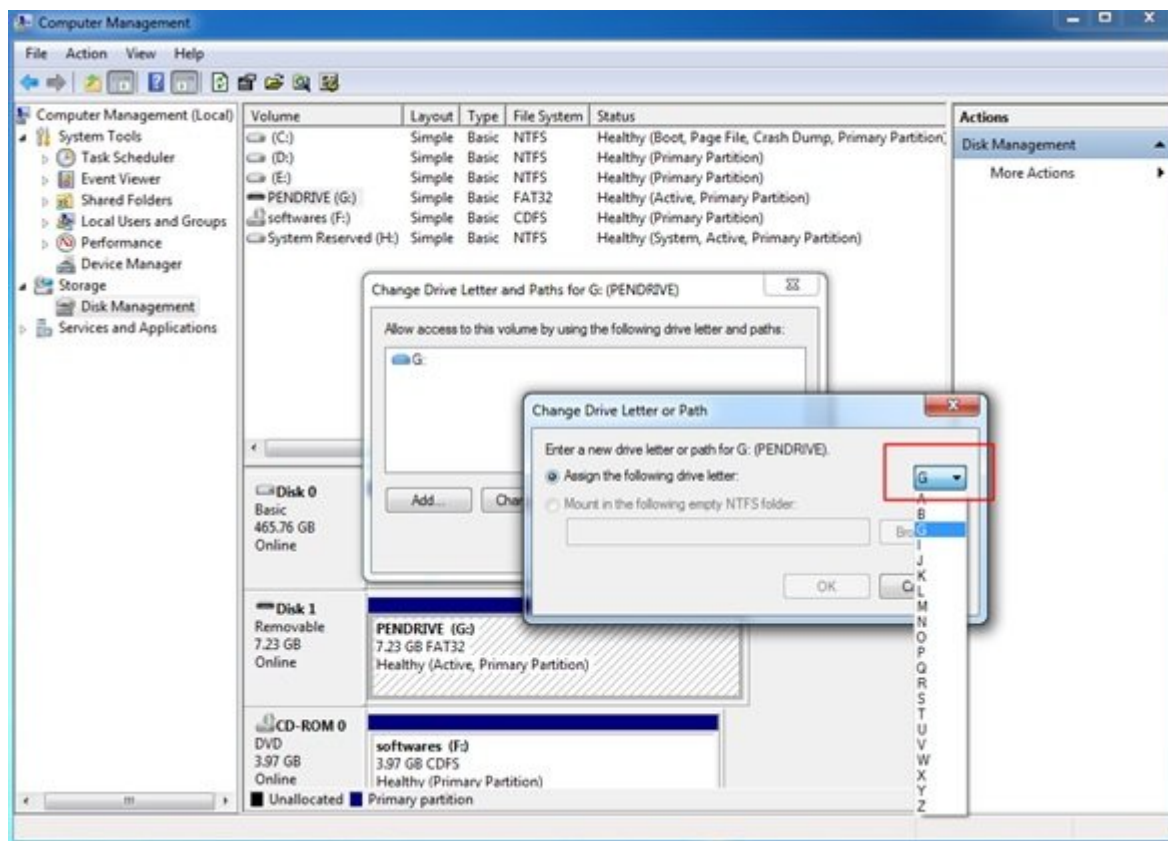
2. اکنون باید پانل مدیریت کامپیوتر را همانند تصویر زیر مشاهده کنید. گزینه Disk Management را انتخاب کنید.



3. روی Disk Management کلیک راست کرده و گزینه Change Drive Letters and Paths را انتخاب کنید.



4. اکنون گزینه‌هایی برای تخصیص یک نام جدید به درایو را مشاهده می‌کنید. کافی است یکی از نام‌ها را برگزیده و کلید Ok را فشار دهید.

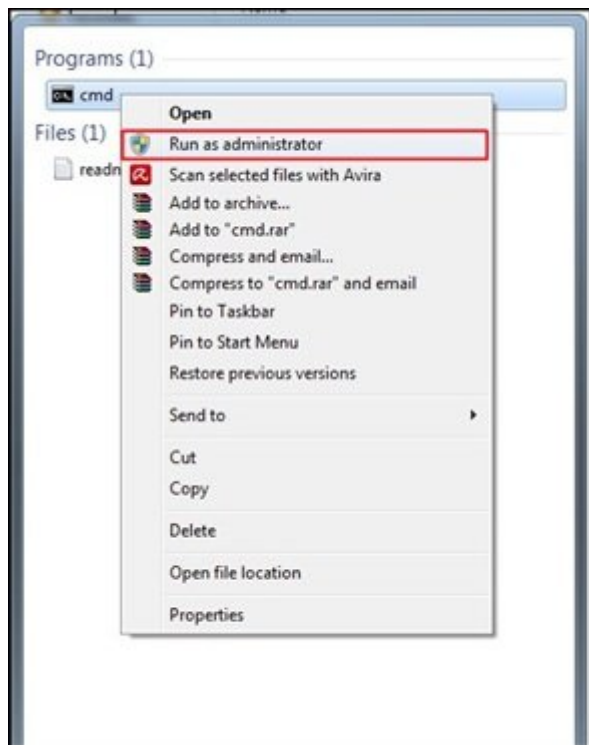


اکنون حافظه فلش را از کامپیوتر جدا کرده و دومرتبه به دستگاه متصل کنید. اگر بازهم مشکل برطرف نشد به سراغ راهکار دوم بروید.

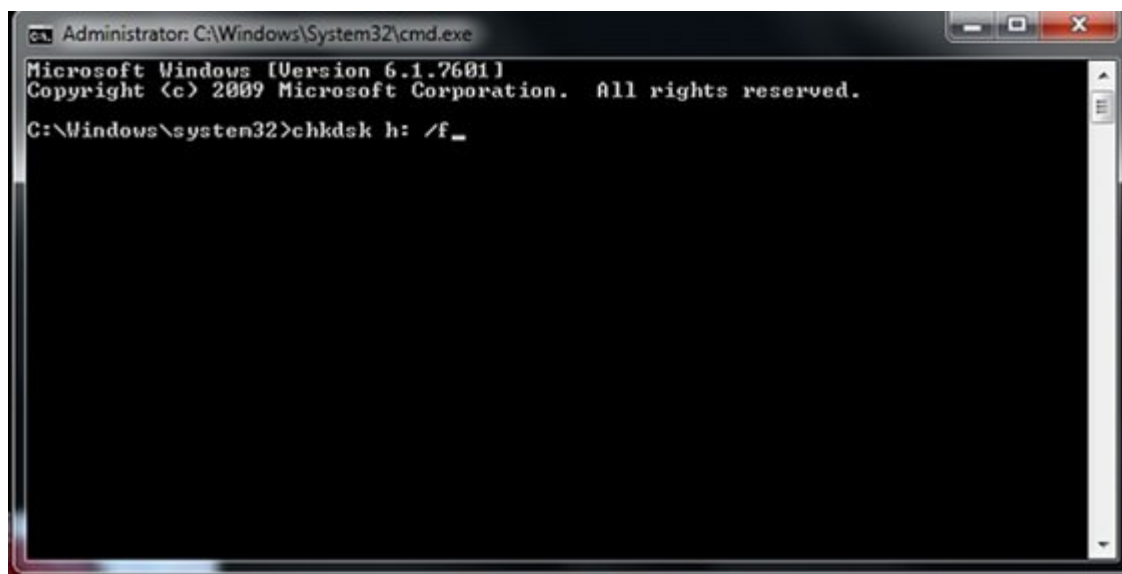
### روش دوم، بازیابی فایلها از رسانه ذخیره‌ساز خراب با استفاده از CMD

این راهکار کاملاً شفاف و ساده بوده اما قدرت شگفت‌انگیزی دارد. این راهکار به شما اجازه می‌دهد تا فایل‌های خراب را از روی درایو فلش بازیابی کنید.

گام اول، درایو را به کامپیوتر متصل کرده، کلید ویندوز را فشار داده و در کادر جست‌وجو عبارت cmd را وارد کنید. در ادامه روی گزینه ظاهر شده کلیک راست کرده و run as administrator را انتخاب کنید.



گام دوم، اکنون عبارت `chkdsk H: /Y` یا `chkdsk H: /f` را در پنجره فوق وارد کنید. در اینجا باید به جای کاراکتر H نام فلش درایو خود را وارد کنید.



گام سوم، اکنون فرآیند بازیابی فایلها و پوشهها آغاز شده و روند کار به شما نشان داده می‌شود. فایل‌های بازیابی شده در پوشه `Lost.dir` روی حافظه شما ذخیره‌سازی می‌شوند.

```
Administrator: C:\Windows\System32\cmd.exe
Microsoft Windows [Version 6.1.7601]
Copyright (c) 2009 Microsoft Corporation. All rights reserved.

C:\Windows\system32>chkdsk H: /f
The type of the file system is FAT32.
Volume Serial Number is 3134-3635
Windows is verifying files and folders...
File and folder verification is complete.
Windows has checked the file system and found no problems.

3,956,801,536 bytes total disk space.
 819,200 bytes in 24 folders.
1,771,765,760 bytes in 260 files.
2,184,183,808 bytes available on disk.

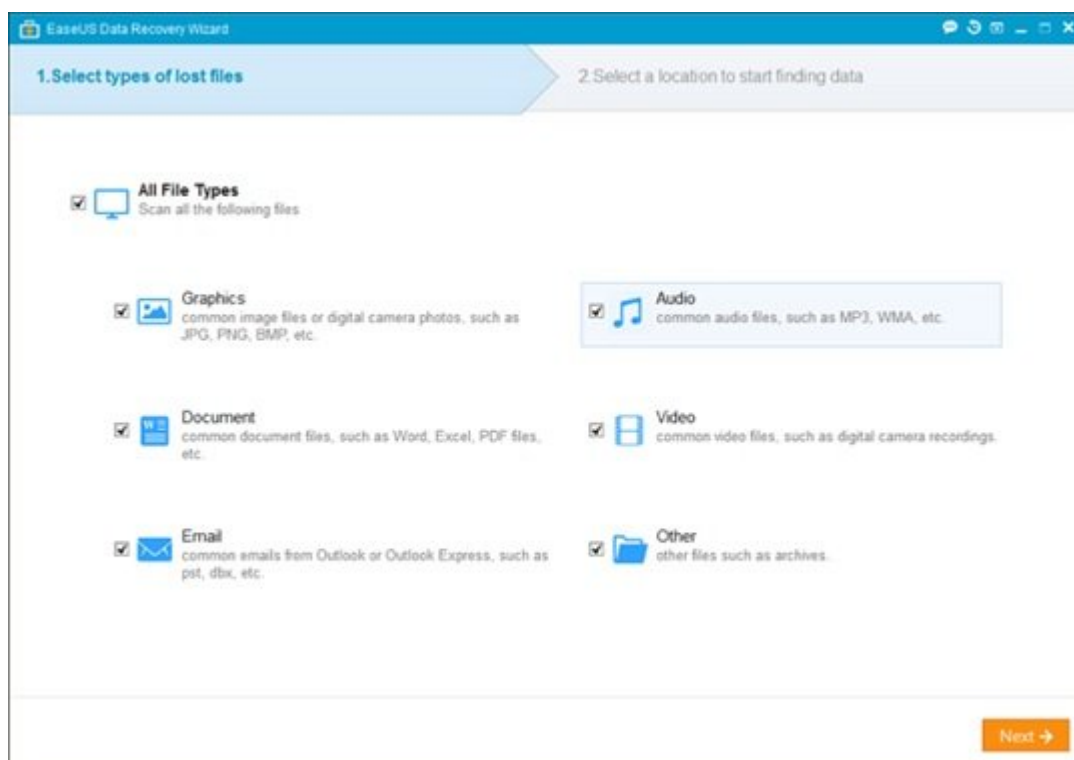
   32,768 bytes in each allocation unit.
 120,752 total allocation units on disk.
   66,656 allocation units available on disk.

C:\Windows\system32>_
```

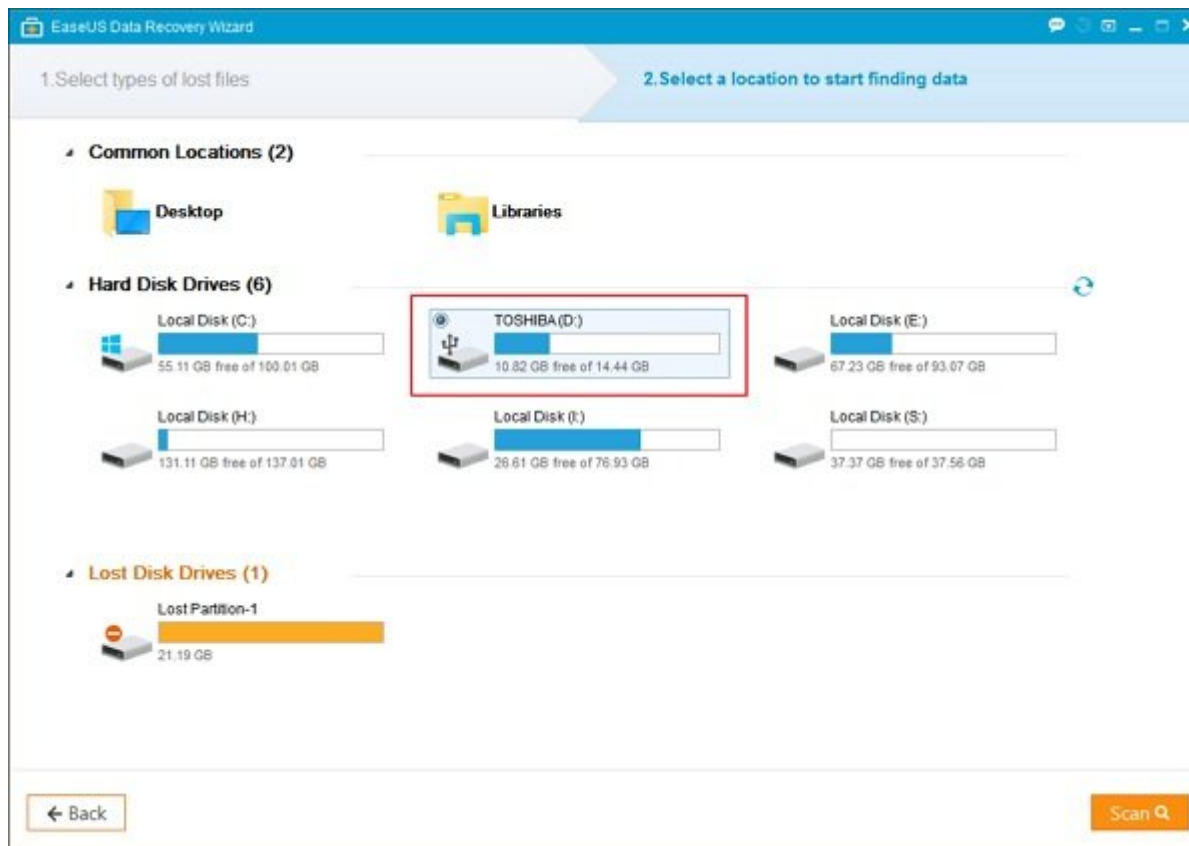
### روش سوم، از ابزار EaseUS Data Recovery استفاده کنید

نسخه رایگان EaseUS Data Recovery Wizard به خوبی قادر است داده‌ها را از کارت‌های مورد استفاده در دوربین‌های دیجیتال بازیابی کند. این ابزار به راحتی فایل‌های از دست رفته، پاک شده، خراب شده یا فرمت شده را از انواع مختلفی از کارت‌های حافظه استخراج می‌کند.

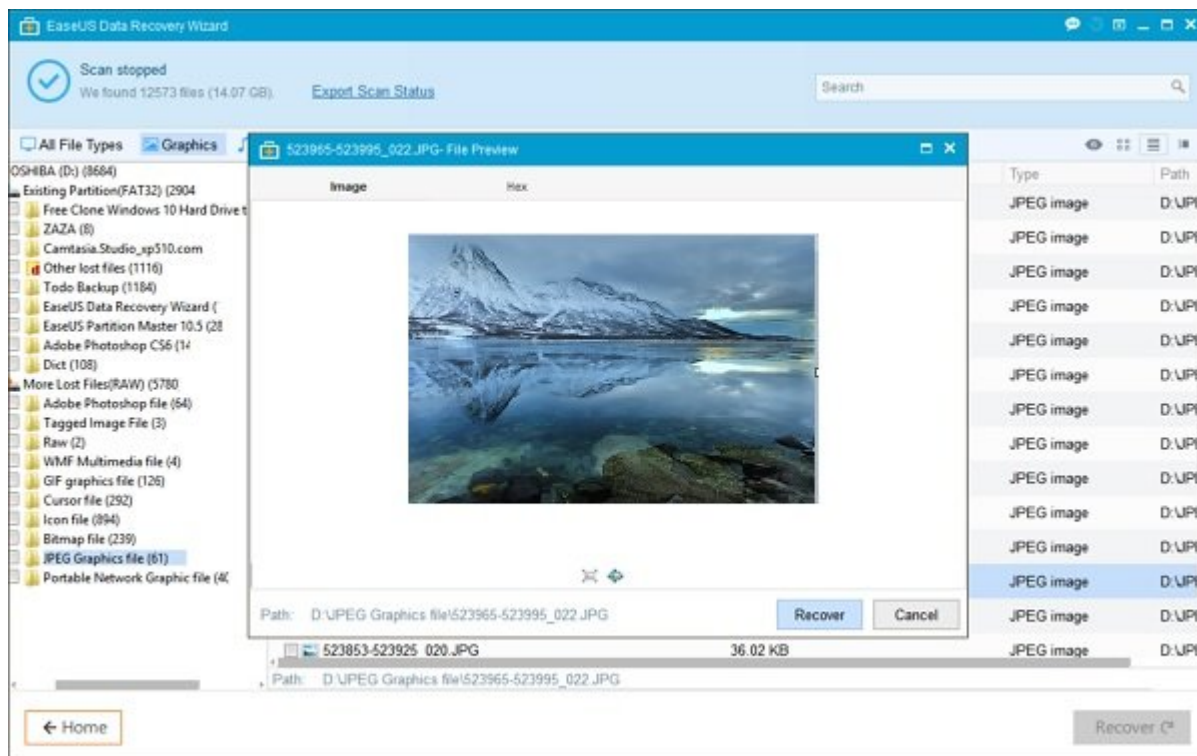
گام اول، ابتدا نرم‌افزار فوق را از آدرس [EaseUS Data Recovery](#) دانلود کرده و روی کامپیوتر خود نصب کنید. در ادامه فرمت فایلی فایل‌هایی که قرار است بازیابی شوند را انتخاب کرده و کلید Next را فشار دهید.



گام دوم، در این مرحله باید حافظه فلش خود را انتخاب کرده و کلید Scan را فشار دهید. فرآیند بازیابی داده‌های از دست رفته به سرعت انجام می‌شود.



گام سوم، زمانی که فرآیند اسکن کامل شد، قادر هستید پیش‌نمایشی از همه فایل‌های بازیابی شده را مشاهده کنید. کافی است روی دکمه Recover کلیک کنید تا فایل‌های از دست رفته بازیابی شوند.



تاریخ انتشار:  
06 آذر 1396

<https://www.shabakeh-mag.com/workshop/10809/%DA%86%DA%AF%D9%88%D9%86%D9%87-%D9%85%DB%8C%E2%80%8C%D8%AA%D9%88%D8%A7%D9%86%DB%8C%D9%85-%D9%81%D8%A7%DB%8C%D9%84%E2%80%8C%D9%87%D8%A7-%D8%B1%D8%A7-%D8%A7%D8%B2-%DB%8C%DA%A9-%D9%81%D9%84%D8%B4-%D8%AE%D8%B1%D8%A7%D8%A8-%D8%A8%D8%A7%D8%B2%DB%8C%D8%A7%D8%A8%DB%8C-%DA%A9%D9%86%DB%8C%D9%85%D8%9F>