



تمام دستگاه‌های متصل به شبکه مثل لپ‌تاپ‌ها، کامپیوترهای دسکتاپ، تلفن‌های هوشمند، تبلت‌ها و هر چیز دیگر، یک آدرس MAC منحصریافته و یک آدرس IP بر روی شبکه دارند. دلایل بسیاری وجود دارد که شما به این آدرس‌ها نیاز پیدا کنید. پس در این مقاله به چگونگی پیدا کردن این اطلاعات بر روی تمام دستگاه‌ها می‌پردازیم.

توجه داشته باشید که این روش‌ها آدرس IP خود دستگاه را نشان می‌دهد. شما احتمالاً از پشت یک روتر به شبکه متصل هستید بنابراین آدرس IP عمومی شما، یا همان آدرس IP روی اینترنت، فرق می‌کند و به شیوه دیگری باید آن را پیدا کنید.

### مطلب پیشنهادی



تنظیمات شبکه با رعایت موازین امنیتی  
**راهنمای تنظیمات شبکه در ویندوز 10**

### ویندوز 10

روی ویندوز 10 خیلی سریع‌تر از ویندوزهای قبلی می‌توان به این اطلاعات دست یافت. بر روی آیکون وای‌فای در قسمت اعلان‌ها یا system tray (سینی سیستم) کلیک کنید و سپس بر روی لینک Network settings (تنظیمات شبکه) کلیک کنید. اگر اتصال‌تان وای‌فای نیست می‌توانید اپ Settings (تنظیمات) را باز کرده و Network & Internet را انتخاب کنید و سپس نوع اتصال را انتخاب کنید و به دنبال اطلاعات تکمیلی بگردید.

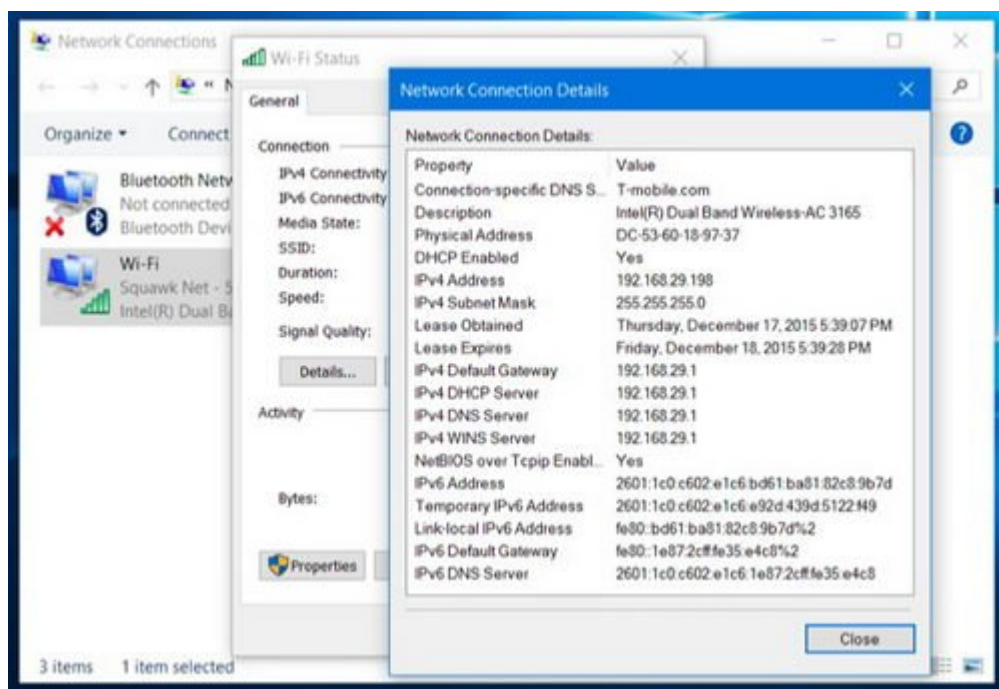


در پنجره‌ای که ظاهر می‌شود بر روی Advanced options کلیک کنید. شما همچنین با باز کردن اپ Settings و رفتن به Network & Internet > Wi-Fi می‌توانید به این پنجره برسید. صفحه را به پایین ببرید و در ذیل عنوان Properties این اطلاعات را مشاهده کنید.



## ویندوز 7، 8، 8.1 و 10

شما می‌توانید این اطلاعات را به طرق دیگر بر روی نسخه‌های قبلی ویندوز پیدا کنید. البته این شیوه بر روی ویندوز 10 هم کار می‌کند. کافی است کنترل پانل را باز کرده و در ذیل Network and Internet بر روی View network status and tasks کلیک کنید، بر روی Change adapter settings کلیک کنید، روی اتصال که در حال استفاده از آن هستید راست کلیک کنید و Status را انتخاب کنید. در زیر بخش Connection بر روی دکمه Details کلیک کنید تا لیست اطلاعاتی که دنبالش بودید را مشاهده کنید.



شما همچنین می‌توانید با باز کردن پنجره Command Prompt و اجرای فرمان ipconfig به این اطلاعات دسترسی پیدا کنید:

```
Command Prompt
Microsoft Windows [Version 10.0.10586]
(c) 2015 Microsoft Corporation. All rights reserved.

C:\Users\chris>ipconfig

Windows IP Configuration

Ethernet adapter Ethernet:

    Media State . . . . . : Media disconnected
    Connection-specific DNS Suffix  . :

Wireless LAN adapter Local Area Connection* 2:

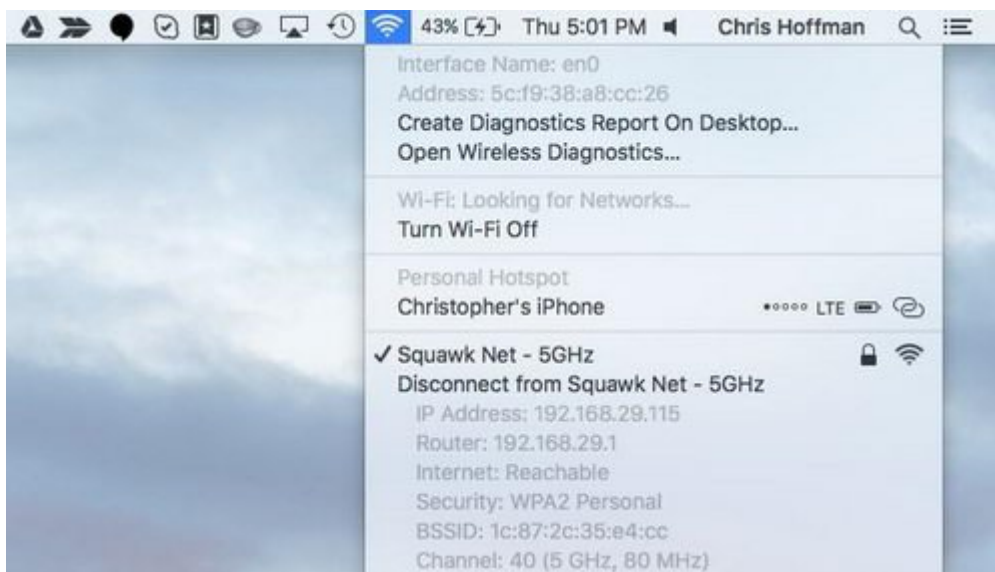
    Media State . . . . . : Media disconnected
    Connection-specific DNS Suffix  . :

Wireless LAN adapter Wi-Fi:

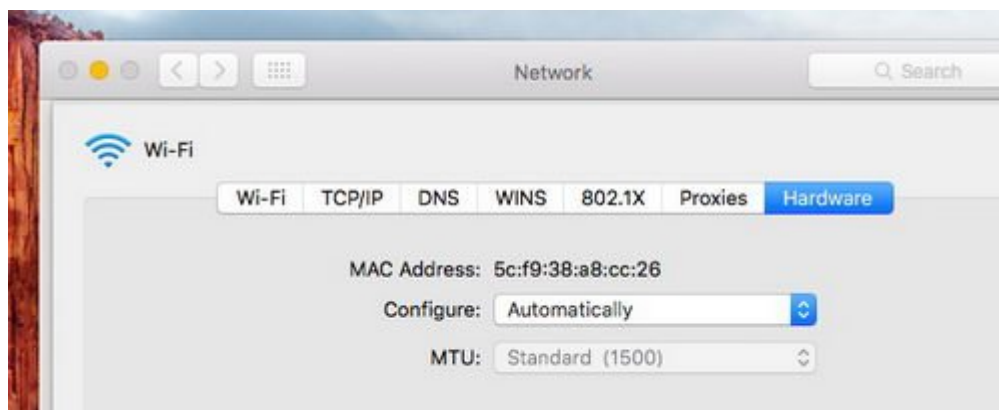
    Connection-specific DNS Suffix  . : T-mobile.com
    IPv6 Address. . . . . : 2601:1c0:c602:e1c6:bd61:ba81:82c8:9b7d
    Temporary IPv6 Address. . . . . : 2601:1c0:c602:e1c6:e92d:439d:5122:f49
    Link-local IPv6 Address . . . . . : fe80::bd61:ba81:82c8:9b7d%2
    IPv4 Address. . . . . : 192.168.29.198
    Subnet Mask . . . . . : 255.255.255.0
    Default Gateway . . . . . : fe80::1e87:2cff:fe35:e4c8%2
    . . . . . : 192.168.29.1
```

## Mac OS X

راحت‌ترین و ساده‌ترین راه برای پیدا کردن این اطلاعات بر روی Mac OS X نگه داشتن کلید Option بر روی صفحه کلید و کلیک بر روی آیکون وای‌فای در نوار منو در بالای صفحه است. آدرس IP در کنار عبارت IP address قابل مشاهده است. در این بخش اطلاعات دیگری در مورد شبکه بی‌سیم و آدرس IP روترتان نیز در اختیار دارید.



شما همچنین می‌توانید با کلیک بر روی منوی اپل در نوار منو در بالای صفحه و انتخاب System Preferences ، کلیک بر روی آیکون شبکه، انتخاب اتصال شبکه، کلیک روی Advanced و سپس کلیک بر روی سربرگ TCP/IP ، این اطلاعات را پیدا کنید. آدرس MAC را می‌توانید در سربرگ Hardware پیدا کنید.



## آیفون و آیپد

برای یافتن این اطلاعات بر روی آیفون، آیپد یا آیپاد تاج با سیستم عامل iOS اپل اول Settings را باز کنید. در بخش Settings بر روی Wi-Fi و سپس بر روی آیکون "i" در سمت راست اتصال وای‌فای که به آن متصل هستید ضربه بزنید. در این صفحه آدرس IP و دیگر جزئیات شبکه را مشاهده خواهید کرد.



برای یافتن آدرس MAC از اپ Settings به General > About بروید. صفحه را پایین ببرید و به دنبال Wi-Fi Address بگردید.

Model	MKR32LL/A
Serial Number	[REDACTED]
Wi-Fi Address	44:00:10:CE:21:AD
Bluetooth	44:00:10:CE:21:AE

## آندروید

روی آندروید شما می‌توانید این اطلاعات را در اپ Settings پیدا کنید. با کشیدن انگشت از بالای صفحه به پایین نوار اعلان را باز کنید و بر روی آیکون چرخ‌دنده ضربه بزنید و به لیست اپ‌ها بروید و بر روی اپ Settings ضربه بزنید. در ذیل Wireless & networks بر روی گزینه Wi-Fi سپس بر روی دکمه منو و در آخر بر روی Advanced ضربه بزنید تا صفحه Advanced Wi-Fi باز شود. آدرس IP و آدرس MAC در پایین همین صفحه قابل مشاهده خواهند بود.

طبق معمول آندروید، این گزینه‌ها ممکن است بسته به سازنده دستگاه شما، در جاهایی کمی متفاوت قرار داشته باشند. فرآیند بالا بر روی نکسوس 7 با سیستم عامل آندروید 6 مارشمالو انجام شده است.



## Chrome OS

بر روی کروم‌بوک، کروم‌باکس یا هر دستگاهی که با سیستم‌عامل کروم کار می‌کند، این اطلاعات در صفحه Settings در دسترس است. سریع‌ترین راه برای دسترسی به این اطلاعات کلیک بر روی بخش وضعیت (status area) در گوشه پایین راست صفحه و سپس کلیک بر روی گزینه Connected to و کلیک بر روی نام شبکه‌ای است که به آن

متصل شده‌اید. با این کار صفحه اطلاعات باز می‌شود.

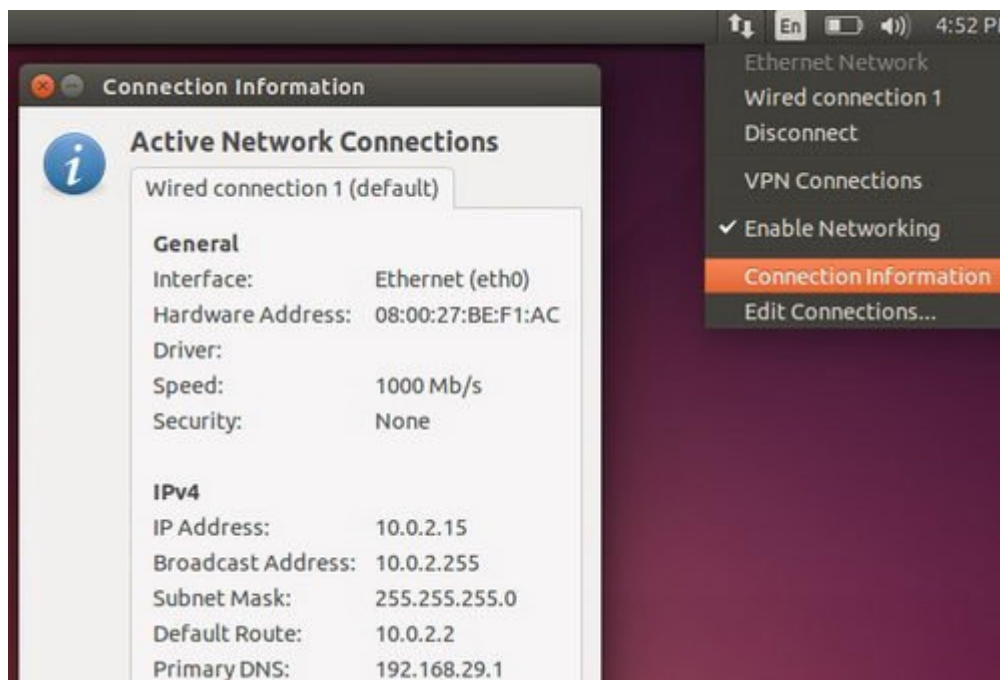
شما همچنین می‌توانید با کلیک بر روی دکمه منو در کروم و انتخاب Settings، صفحه تنظیمات را باز کنید. حالا در بالای صفحه Settings بر روی نام شبکه وای‌فای که به آن متصل هستید کلیک کرده و سپس مجدداً بر روی آن کلیک کنید.

آدرس MAC داخل سربرگ Connection قرار دارد و آدرس IP در سربرگ Network قابل مشاهده است.



## لینوکس

در توزیع‌های لینوکس‌های جدید این اطلاعات براحتی از بخش وضعیت یا اعلان در دسترس هستند. به دنبال آیکون شبکه بگردید، بر روی آن کلیک کرده و Connection Information را انتخاب کنید. در این قسمت آدرس IP، و دیگر اطلاعات قابل مشاهده خواهند بود. hardware address همان آدرس MAC دستگاه است.



اگر به ترمینال دسترسی دارید فرمان `ifconfig` را اجرا کنید. کاری با بخش "lo" نداشته باشید. تمام اطلاعات مورد

نیاز شما در قسمت "eth0" ذکر شده است.

```
chris@uvbox: ~
chris@uvbox:~$ ifconfig
eth0      Link encap:Ethernet  HWaddr 08:00:27:be:f1:ac
          inet addr:10.0.2.15 Bcast:10.0.2.255 Mask:255.255.255.0
          inet6 addr: fe80::a00:27ff:febe:f1ac/64 Scope:Link
          UP BROADCAST RUNNING MULTICAST  MTU:1500  Metric:1
          RX packets:348 errors:0 dropped:0 overruns:0 frame:0
          TX packets:290 errors:0 dropped:0 overruns:0 carrier:0
          collisions:0 txqueuelen:1000
          RX bytes:217595 (217.5 KB)  TX bytes:32598 (32.5 KB)

lo        Link encap:Local Loopback
          inet addr:127.0.0.1 Mask:255.0.0.0
          inet6 addr: ::1/128 Scope:Host
          UP LOOPBACK RUNNING  MTU:65536  Metric:1
          RX packets:74 errors:0 dropped:0 overruns:0 frame:0
          TX packets:74 errors:0 dropped:0 overruns:0 carrier:0
          collisions:0 txqueuelen:0
          RX bytes:6708 (6.7 KB)  TX bytes:6708 (6.7 KB)
```

این فرآیند بر روی دستگاه‌های دیگر، مثلاً کنسول‌های بازی نیز مشابه است. باید صفحه Settings را باز کنید و دنبال صفحه Status (وضعیت) بگردید تا به این اطلاعات دسترسی پیدا کنید. صفحه‌ای با عنوان Network باید جزئیات اتصال شبکه را در اختیاران بگذارد. شاید هم این لیست در صفحه About قرار داده شده باشد. اگر نتوانستید اطلاعات مورد نیاز را پیدا کنید بد نیست نام دستگاه‌تان را در اینترنت جستجو کنید.

**منبع:**

