

چگونه گوشی یا تبلت اندرویدی که دکمه پاور آن

خراب شده را روشن کنیم؟



Power off



Restart



Emergency mode
Off

گوشی‌ها و تبلت‌های اندرویدی پس از گذشت مدت زمانی به دلایل مختلف خراب می‌شوند. فارغ از مشکلات نرم‌افزاری و خرابی باتری، دکمه پاور گوشی‌ها و تبلت‌ها به مرور زمان خراب می‌شوند. دکمه پاور و پس از آن دکمه‌های کاهنده و افزایش صدا مستعد خرابی هستند. برخی از کاربران این پرسش را مطرح می‌کنند که اگر دکمه پاور خراب شود، چگونه باید دستگاه اندرویدی خود را روشن کنند؟ در این مقاله روش‌های مختلفی که برای روشن یا خاموش کردن دستگاه‌های اندرویدی در اختیار کاربران قرار دارد را بررسی خواهیم کرد.

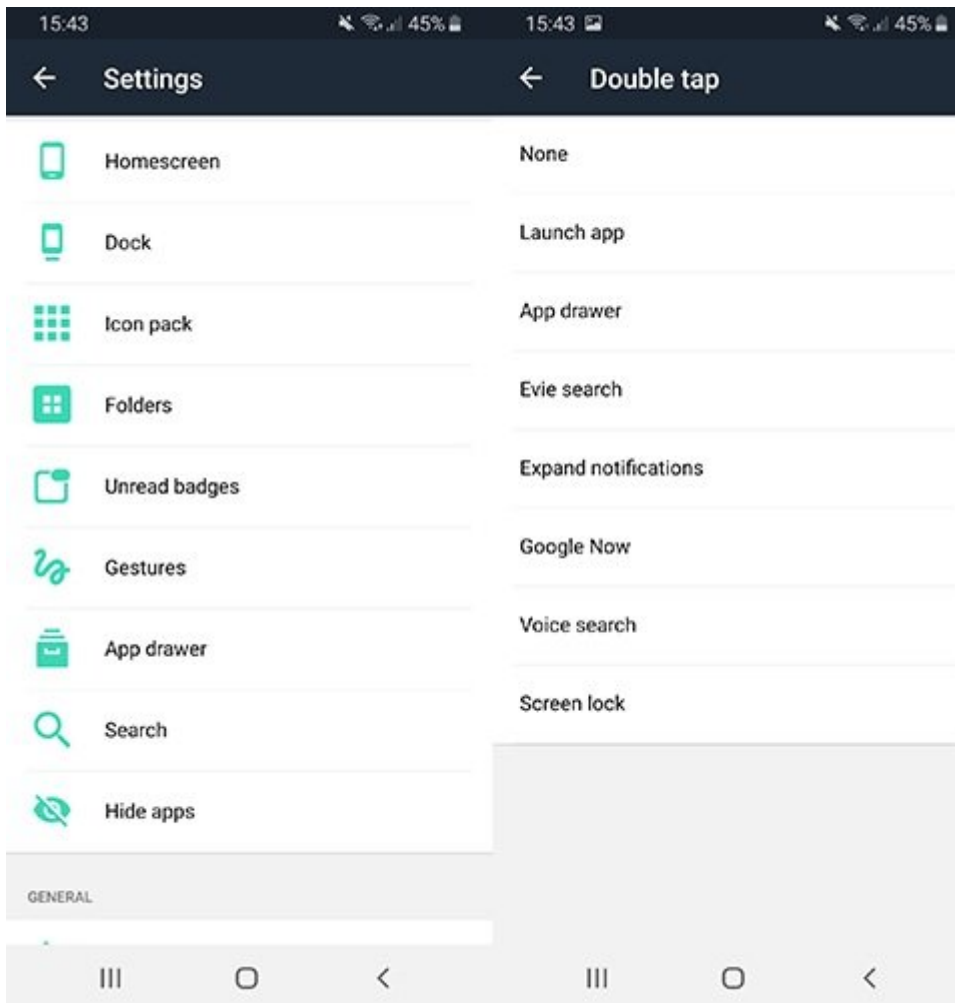
1. از شارژر و کابل شارژ استفاده کنید



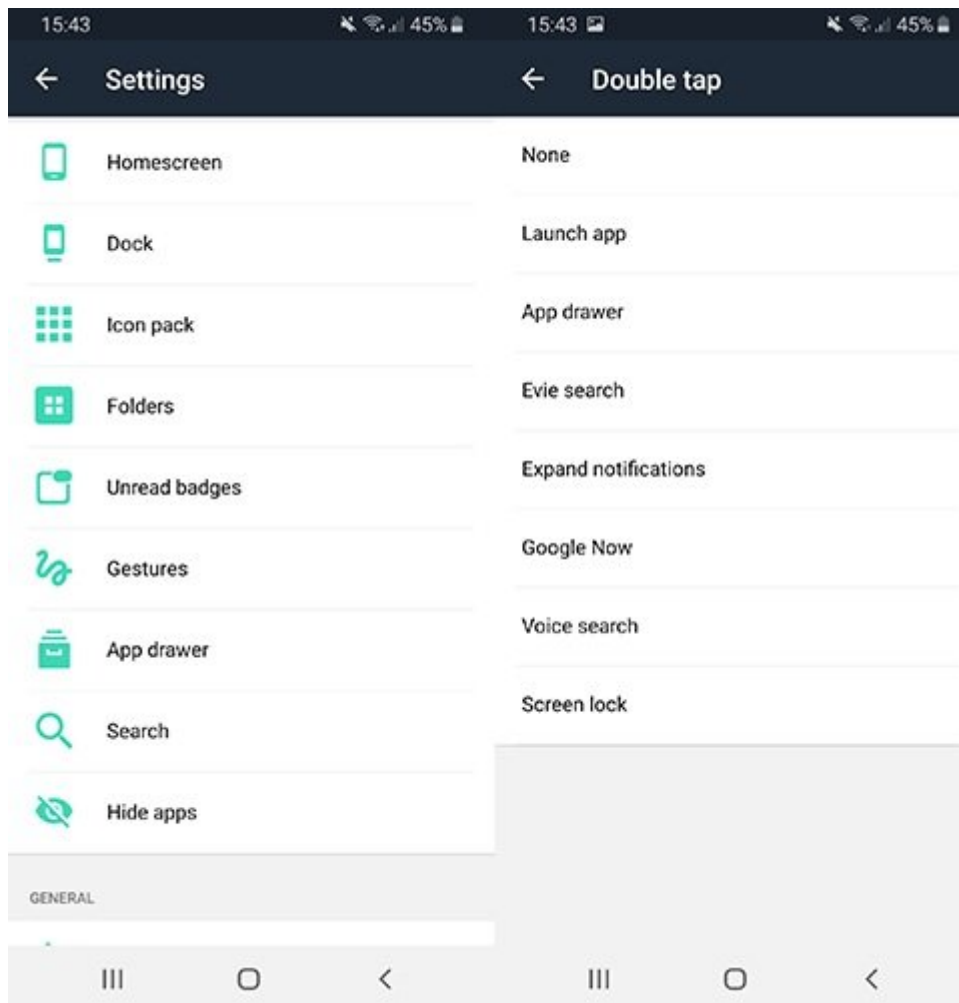
گوشی‌ها و تبلت‌های اندرویدی زمانی که کابل شارژ به آن‌ها متصل شود، روشن می‌شوند، البته به شرطی که گوشی یا تبلت به‌طور کامل خاموش نشده باشد، اگر گوشی به‌طور کامل خاموش شده باشد، اتصال کابل به گوشی باعث بوت شدن دستگاه نمی‌شود. همچنین، زمانی که گوشی را به کامپیوتر از طریق کابل USB متصل می‌کنید گوشی در

وضعیت شارژ قرار می‌گیرد و روشن می‌شود. البته این راهکار تنها زمانی جواب می‌دهد که دستگاه به‌طور کامل خاموش نشده باشد.

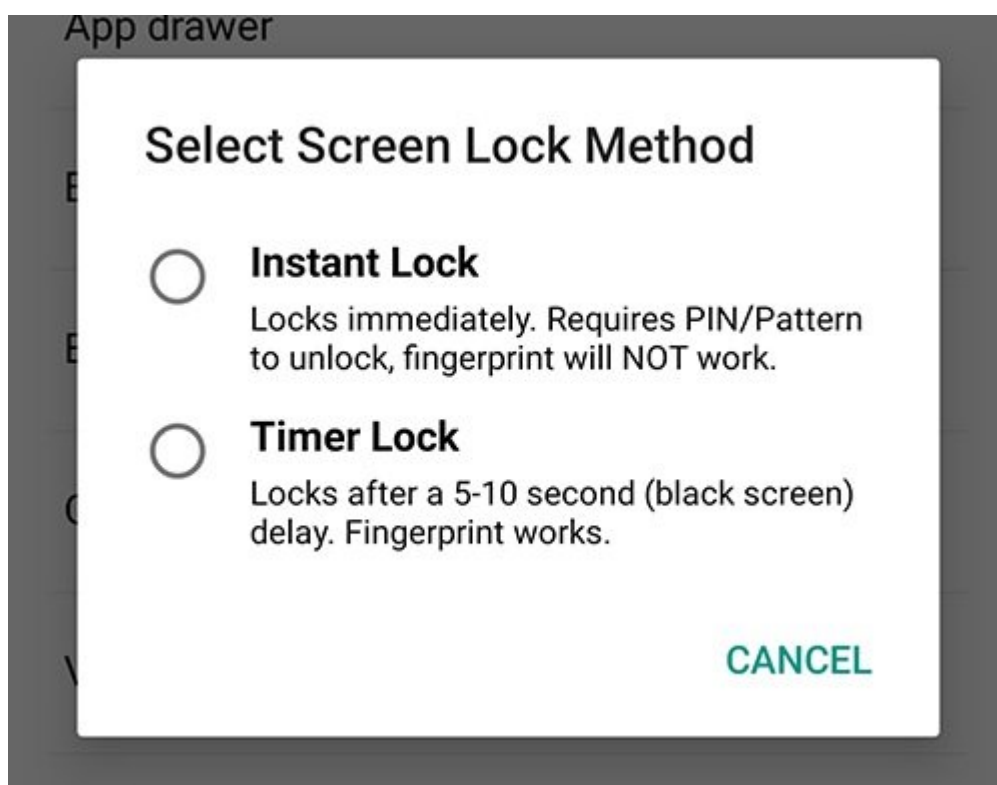
2. به‌کارگیری لانچرهای ویژه



برای سیستم‌عامل اندرویدی لانچرهای مختلفی ارائه شده که برخی از آن‌ها قابلیت‌های کاربردی و مفیدی را ارائه می‌کنند. برخی از لانچرها به کاربران اجازه می‌دهند دکمه‌هایی شبیه به هوم را برای روشن کردن دستگاه تنظیم کنند. لازم به توضیح است در بیشتر موارد لانچرها تنها قابلیت خاموش کردن صفحه‌نمایش از طریق روش‌های جایگزین را ارائه کرده و در نتیجه قابلیتی برای روشن کردن صفحه‌نمایش گوشی ندارند. در میان لانچرهای مختلف **Evie Launcher** یک انتخاب هوشمندانه است. لانچر فوق‌ویژگی قفل کردن گوشی و خاموش کردن صفحه‌نمایش با دوبار لمس صفحه یا کشیدن انگشت از بالا به پایین روی صفحه را دارد. زمانی که نرم‌افزار را دانلود و نصب کردید، تنظیمات برنامه را باز کنید، Gestures را لمس کنید، ژست حرکتی موردنظر را انتخاب و سپس گزینه Screen lock را انتخاب کنید. لانچر فوق‌همچنین اجازه می‌دهد روش قفل کردن صفحه‌نمایش را نیز مشخص کنید. در صفحه مربوط به انتخاب حالت قفل گزینه (screen lock method) در اختیارتان قرار دارد. Instance Lock به صورت بلادرنگ صفحه را خاموش و قفل می‌کند و Timer Lock بعد از مشخص کردن مدت زمان تعیین شده صفحه را خاموش می‌کند. اگر به دنبال فعال‌سازی قابلیت فوق‌هستید باید Activate را لمس کنید.



3. از ADB سرنام Android Debug Bridge برای روشن کردن دستگاه اندرویدی استفاده کنید



Android Debug Bridge راهکار قدرتمندی برای اشکال زدایی و حل مشکلات دستگاه‌های اندرویدی است. یکی از قابلیت‌های اصلی ADB روشن کردن دستگاه اندرویدی است، به ویژه زمانی که دکمه پاور دستگاه خراب شده باشد. لازم به توضیح است که برای استفاده از ADB ابتدا باید ویژگی USB Debugging را روی دستگاه موردنظر فعال کرده باشید. اگر قابلیت فوق روی دستگاه فعال باشد و دستگاه اندرویدی را به کامپیوتر وصل کنید و سپس دکمه افزایش یا کاهش صدا را فشار دهید، حالت Fast Boot گوشی ظاهر می‌شود. پس از انجام این کار در پنجره خط فرمان، دستور adb devices را اجرا کنید تا مطمئن شوید گوشی یا تبلت شناخته شده و ویژگی اشکال زدایی از طریق ADB روی دستگاه فعال شده است. اگر شناسه‌ای را مشاهده کردید نشان می‌دهد که USB Debugging روی گوشی فعال است و قادر هستید دستورات ADB را اجرا کنید. دستور fastboot continue اجازه می‌دهد به وضعیت نرمال گوشی وارد شوید. برای راه اندازی گوشی اندرویدی نیز می‌توانید از دستور زیر استفاده کنید:

Adb reboot

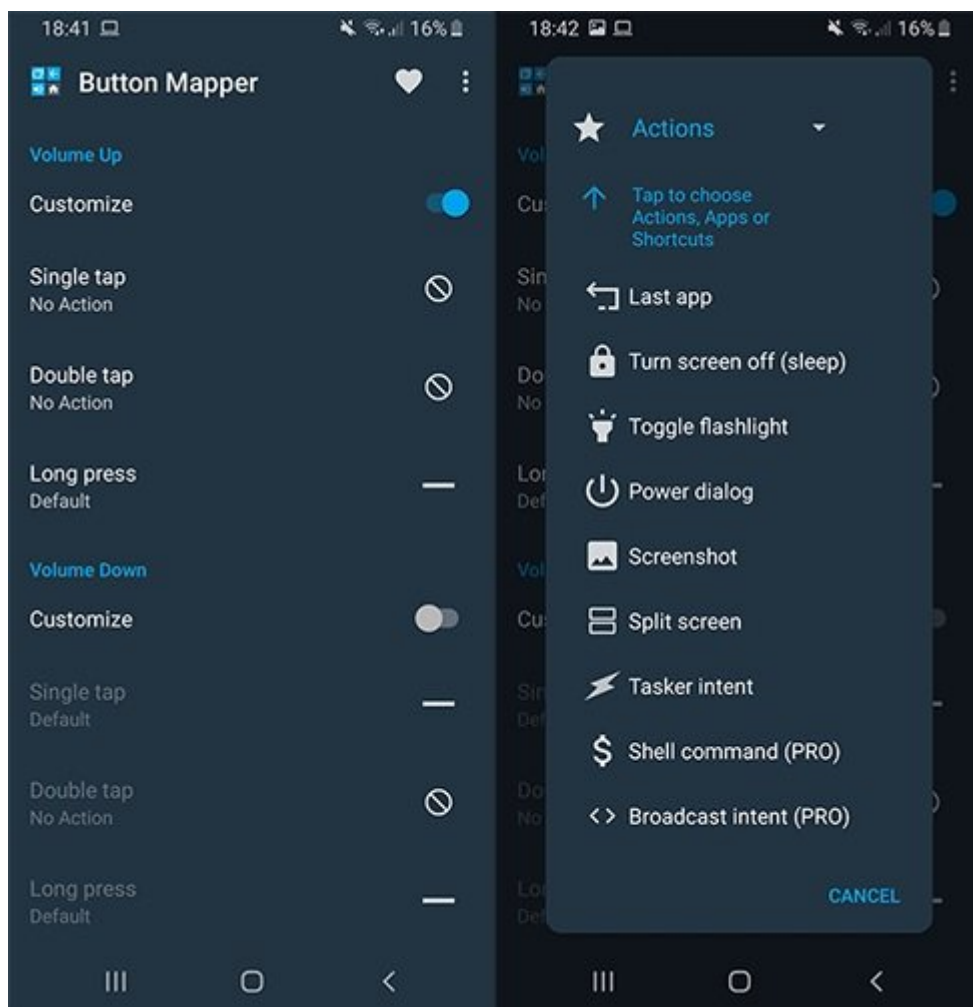
```
C:\WINDOWS\system32\cmd.exe

C:\adb>adb devices
List of devices attached
ZY2222VW7P      device

C:\adb>adb reboot fastboot

C:\adb>
```

4. تغییر عملکرد دکمه‌ها و استفاده از آن‌ها به جای دکمه پاور



شما می‌توانید با نصب برخی از برنامه‌های کاربردی روی دستگاه اندرویدی خود عملکرد دکمه افزایش یا کاهش صدا را تغییر دهید تا به جای دکمه پاور کار کند. [Button Mapper](#) یکی از نرم‌افزارهای مشهور در این زمینه است. زمانی که برنامه را دانلود و نصب کردید، باید مجوزهای مربوطه را در اختیار برنامه قرار دهید و تنظیمات اولیه را اعمال کنید. در این حالت فهرستی از دکمه‌های فیزیکی روی گوشی نشان داده می‌شود. در فهرست ظاهر شده باید یکی از دکمه‌ها را انتخاب کنید و گزینه سفارشی‌سازی (Customize) را انتخاب کنید. در ادامه برای فشار تکی (Single Tap)، حالت Turn Screen off را انتخاب کنید. برای عملی شبیه به فشار دادن و نگه داشتن (Long Press) باید گزینه Power dialog را انتخاب کنید تا بتوانید به منوی Power دسترسی داشته باشید.

گزینه دیگری که عملکرد ایده‌آلی دارد برنامه [Gravity screen](#) است که اجازه به‌کارگیری ژست‌های حرکتی برای روشن و خاموش کردن صفحه را امکان‌پذیر می‌کند.

تاریخ انتشار:

<https://www.shabakeh-mag.com/tricks/mobile-tricks/16124/%D8%A7%D9%86%D8%AF%D8%B1%D9%88%DB%8C%D8%AF%DB%8C-%DA%A9%D9%87-%D8%AF%DA%A9%D9%85%D9%87-%D9%BE%D8%A7%D9%88%D8%B1-%D8%A2%D9%86-D9%87-%DA%AF%D9%88%D8%B4%DB%8C-%DB%8C%D8%A7-%D8%AA%D8%A8%D9%84%D8%AA-%D8%A7%D9%86%D8%AF%D8%B1%D9%88%DB%8C%D8%AF%DB%8C-%DA%A9%D9%87-%D8%AF%DA%A9%D9%85%D9%87-%D9%BE%D8%A7%D9%88%D8%B1-%D8%A2%D9%86->

%D8%AE%D8%B1%D8%A7%D8%A8-%D8%B4%D8%AF%D9%87-%D8%B1%D8%A7-
%D8%B1%D9%88%D8%B4%D9%86-%DA%A9%D9%86%DB%8C%D9%85%D8%9F