



یکی از عوامل مهمی که باعث می‌شود کاربران رغبت چندانی به نصب ضدویروس‌ها نداشته باشند به میزان مصرف بالای پردازنده باز می‌گردد. ضدویروس‌ها برای پوشش فایل‌ها مجبور هستند بخشی از توان پردازشی پردازنده را دریافت کنند. اما اگر میزان استفاده پردازنده مرکزی بیش از اندازه باشد یا ضدویروس به‌طور مکرر فایل‌های حجیم روی هارددیسک یا حافظه حالت جامد را پوشش کند، سرعت سیستم به میزان قابل توجهی افزایش پیدا می‌کند که کندی محسوس عملکرد سامانه را به همراه دارد. ضدویروس دیفندر یکی از سامانه‌های امنیتی است که برخی موارد مصرف پردازنده بیش از اندازه‌ای دارد و گاهی اوقات این میزان مصرف به بیش از 50 درصد هم می‌رسد. اما راهکاری برای کنترل این مصرف بیش از اندازه وجود دارد.

بیشتر ضدویروس‌های مدرن تنظیماتی برای کاهش افت سرعت سامانه‌ها در زمان پوشش فایل‌ها ارائه می‌کنند تا کاربر بتواند همزمان از ضدویروس و برنامه‌های کاربردی خود به یک شکل استفاده کند. ضدویروس‌هایی همچون دیفندر مایکروسافت، کسپرسکی، بیت‌دیفندر و... قابلیت‌هایی همچون محافظت بلادرنگ، پوشش زنده و پوشش در پس‌زمینه را ارائه می‌کنند و هر زمان پوشه‌ای را باز می‌کنید یا فایلی از اینترنت دانلود می‌کنید به شکل خودکار اقدام به پوشش پوشه‌ها و فایل‌ها می‌کنند. اگر با مشکل کندی سرعت سامانه روبرو هستید و از دیفندر مایکروسافت استفاده می‌کنید، راهکاری برای حل مشکل وجود دارد تا میزان مصرف پردازنده مرکزی را کنترل کنید.

### آزمایش میزان استفاده حداکثری دیفندر از پردازنده مرکزی

در منوی جست‌وجوی ویندوز Powershell را تایپ کنید، روی گزینه پیدا شده راست‌کلیک کنید و برنامه را با مجوز مدیریتی اجرا کنید. در محیط آبی رنگ پاورشل فرمان زیر را تایپ کنید و کلید اینتر را فشار دهید.

```
Get-MpPreference | select ScanAvgCPULoadFactor
```

با اجرای فرمان فوق مشاهده می‌کنید که مقدار پیش‌فرض به‌کارگیری پردازنده مرکزی برابر با 50 درصد است.

```
Windows PowerShell
Copyright (C) Microsoft Corporation. All rights reserved.

Try the new cross-platform PowerShell https://aka.ms/pscore6

PS C:\Users\Dear User> Get-MpPreference | select ScanAvgCPUloadFactor

ScanAvgCPUloadFactor
-----
                    50

PS C:\Users\Dear User>
```

به عبارت دقیق‌تر ضدویروس بیت‌دیفندر در صورت نیاز مجوز آن را دارد که نیمی از توان پردازنده مرکزی را به خود اختصاص دهد.

تغییر میزان به‌کارگیری پردازنده مرکزی توسط ویندوز دیفندر

برای اعمال محدودیت روی میزان مصرف پردازنده مرکزی کاربران سیستم‌عامل ویندوز 10 می‌توانند از پاورشل، رجیستری ویندوز یا Group Policy Editor استفاده کنند.

## 1. پاورشل

برای اعمال محدودیت روی میزان مصرف پردازنده مرکزی در پاورشل، در پنجره باز شده فرمان زیر را تایپ کنید و کلید اینتر را فشار دهید. در فرمان زیر باید واژه Percentage با مقداری که به دنبال آن هستید جایگزین شود. مقدار مجاز باید در بازه 5 تا 100 درصد باشد.

```
Set-MpPreference -ScanAvgCPUloadFactor Percentage
```

به‌طور مثال، اگر فرمان زیر را در پنجره فوق اجرا کنیم، میزان به‌کارگیری پردازنده مرکزی برابر با 20 درصد خواهد بود.

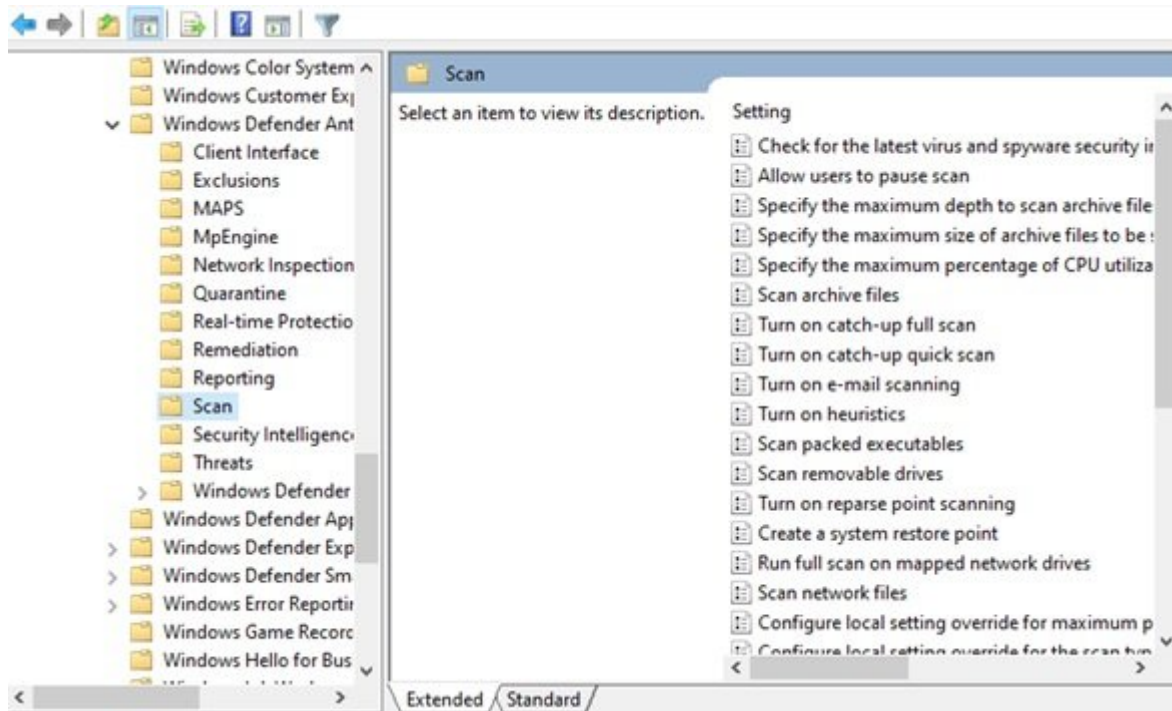
```
Set-MpPreference -ScanAvgCPUloadFactor 20
```

لازم به توضیح است که مقدار فوق باید در محدوده تعیین شده اعمال شود. اگر تصمیم بگیرید از مقدار زیر 5 استفاده کنید، نتیجه برعکس را دریافت می‌کنید. زیرا به بیت‌دیفندر اجازه می‌دهید به هر میزان که لازم خواهد داشت از پردازنده مرکزی استفاده کند.

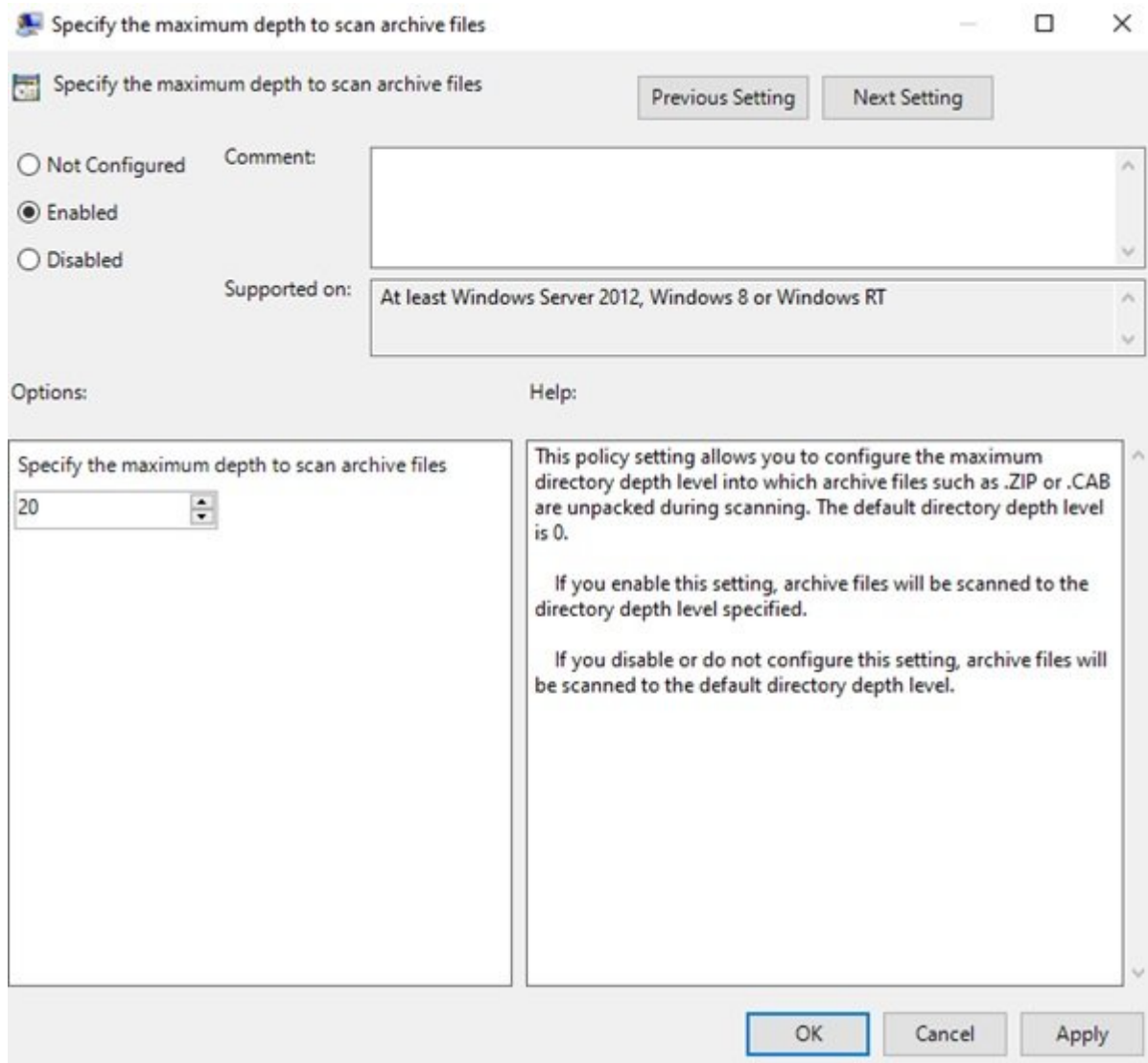
## 2. به‌کارگیری Group Policy Editor

در برخی سامانه‌ها ممکن است دسترسی به پاورشل امکان‌پذیر نباشد. در چنین شرایطی Group Policy Editor راهکار دوم در دسترس است. در کادر جست‌وجوی ویندوز عبارت gpedit.msc را تایپ و کلید اینتر را فشار دهید. در مرحله بعد باید به مسیری برویم که بیت‌دیفندر و تنظیماتش در آن مسیر قرار دارد. این مسیر به شرح زیر است:

Computer Configuration > Administrative Templates > Windows Components > Windows Defender Antivirus > Scan



در سمت راست پنجره روی گزینه Specify the maximum percentage of CPU utilization during a scan دوبار کلیک کنید. در پنجره ظاهر شده وضعیت گزینه فوق را Enabled کنید و در بخش Options درصد مدنظر را وارد کنید. روی دکمه OK کلیک کنید از برنامه فوق خارج شوید و کامپیوتر را راه اندازی مجدد کنید تا تغییرات اعمال شوند.



### 3. به کارگیری رجیستری ویندوز

سومین راهکار پیش‌ررو اعمال تغییرات از طریق رجیستری ویندوز است. در کادر جست‌وجوی ویندوز فرمان regedit را تایپ و کلید اینتر را فشار دهید. در ادامه باید به مسیر زیر بروید.

HKEY\_LOCAL\_MACHINE\SOFTWARE\Policies\Microsoft\Windows Defender

برای مراجعه به مسیر فوق نیازی نیست تا پوشه‌ها را یک‌به‌یک باز کنید، تنها کاری که باید انجام دهید کپی کردن مسیر فوق در کادر بالای پنجره و فشار کلید اینتر است.

روی پوشه Windows Defender راست‌کلیک کنید و گزینه New و در ادامه key را انتخاب کنید. کلید جدیدی ساخته می‌شود. نام کلید فوق را Scan قرار دهید. روی کلید ساخته شده راست‌کلیک کنید و New و سپس -32 (DWORD Value) را انتخاب کنید. در این حالت مقداری در سمت راست ساخته می‌شود. نام مقدار فوق را AvgCPULoadFactor قرار دهید.

روی مقدار ساخته شده دوبار کلیک کنید. در پنجره ظاهر شده مقدار مدنظر را در کادر Value data وارد کنید. دقت کنید حالت پیش‌فرض روی مبنای 16 قرار دارد. برای آن‌که مقدار به شیوه درستی قرار گیرد ابتدا باید گزینه مبنای 10 که Decimal قرار دارد را مشخص کنید، مقدار پیش‌فرض به‌طور مثال 20 را وارد کنید و کلید ok را کلیک کنید.

پس از اعمال تغییرات کامپیوتر را راه‌اندازی کنید تا تغییرات اعمال شوند.

همان‌گونه که مشاهده کردید در مقاله فوق سه راهکار برای مدیریت بر میزان مصرف پردازنده مرکزی توسط ویندوز دینفدر ارائه کردیم. اگر از سامانه‌ای قدیمی استفاده می‌کنید که اجرای ویندوز دینفدر بار کاری زیادی به سیستم وارد می‌کند با استفاده از روش فوق و بدون نیاز به خاموش کردن ضدویروس قادر به پیکربندی دقیق میزان مصرف پردازنده توسط ضدویروس هستید.

**تاریخ انتشار:**  
08 دی 1398

---

**نشانی منبع:**

<https://www.shabakeh-mag.com/tricks/computer-tricks/16403/%DA%86%DA%AF%D9%88%D9%86%D9%87-%D9%85%DB%8C%D8%B2%D8%A7%D9%86-%D9%85%D8%B5%D8%B1%D9%81-%D9%BE%D8%B1%D8%AF%D8%A7%D8%B2%D9%86%D8%AF%D9%87-%D8%AA%D9%88%D8%B3%D8%B7-%D8%B6%D8%AF%D9%88%DB%8C%D8%B1%D9%88%D8%B3-%D8%B1%D8%A7-%DA%A9%D9%86%D8%AA%D8%B1%D9%84-%DA%A9%D9%86%DB%8C%D9%85%D8%9F>