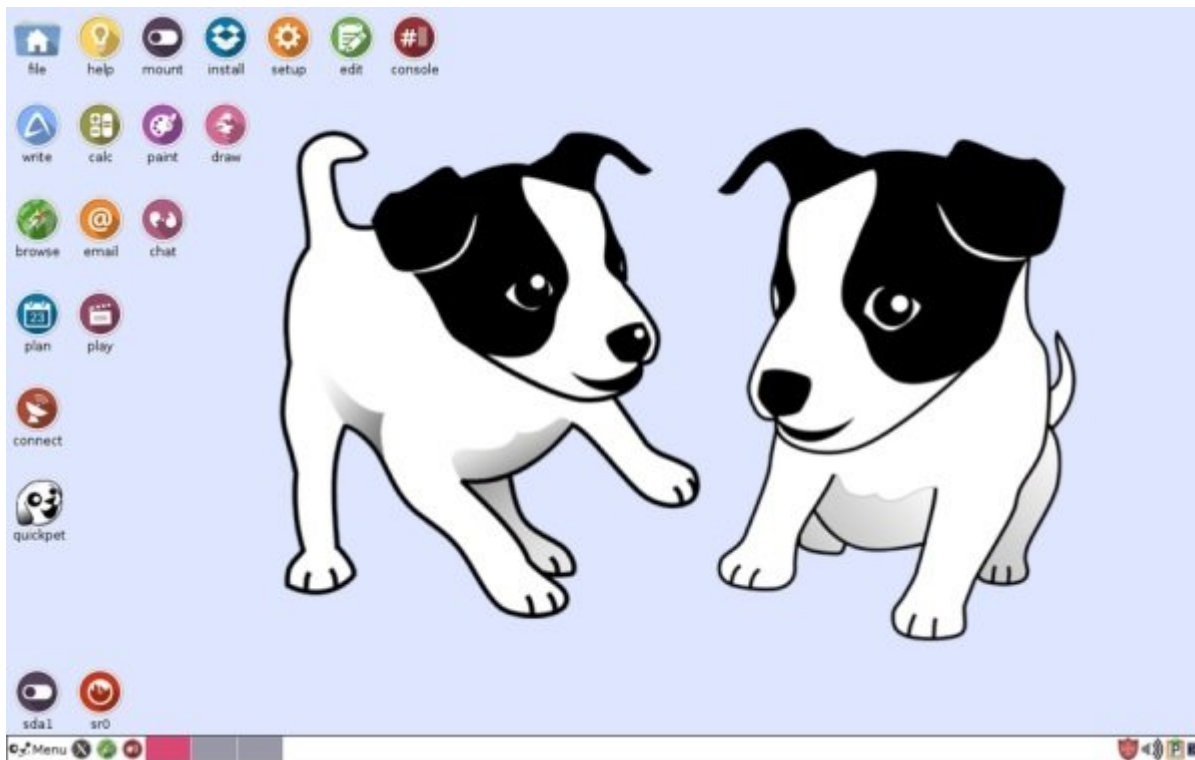




پردازنده‌های اتم اینتل در گروه ریزپردازنده‌های کم مصرف شناخته می‌شوند که اولین بار در سال 2008 معرفی شدند. پردازنده‌های فوق در دستگاه‌های همراه همچون نوت‌بوک‌ها، نت‌تاپ‌ها و تبلت‌ها استفاده می‌شود. کم مصرف بودن پردازنده‌های اتم به سرعت نشان داد که این ریزپردازنده‌ها در اجرای روان و بدون لگ نرم‌افزارها با مشکلات جدی روبرو هستند. البته ضعیف بودن پردازنده‌های فوق را نباید این‌گونه تصور کنید که باید دستگاه خود را به کناری بگذارید تا کاملا منسوخ شود. یک توزیع لینوکسی مناسب با این دستگاه‌ها اجازه می‌دهد به بهترین شکل از دستگاه خود استفاده کنید.

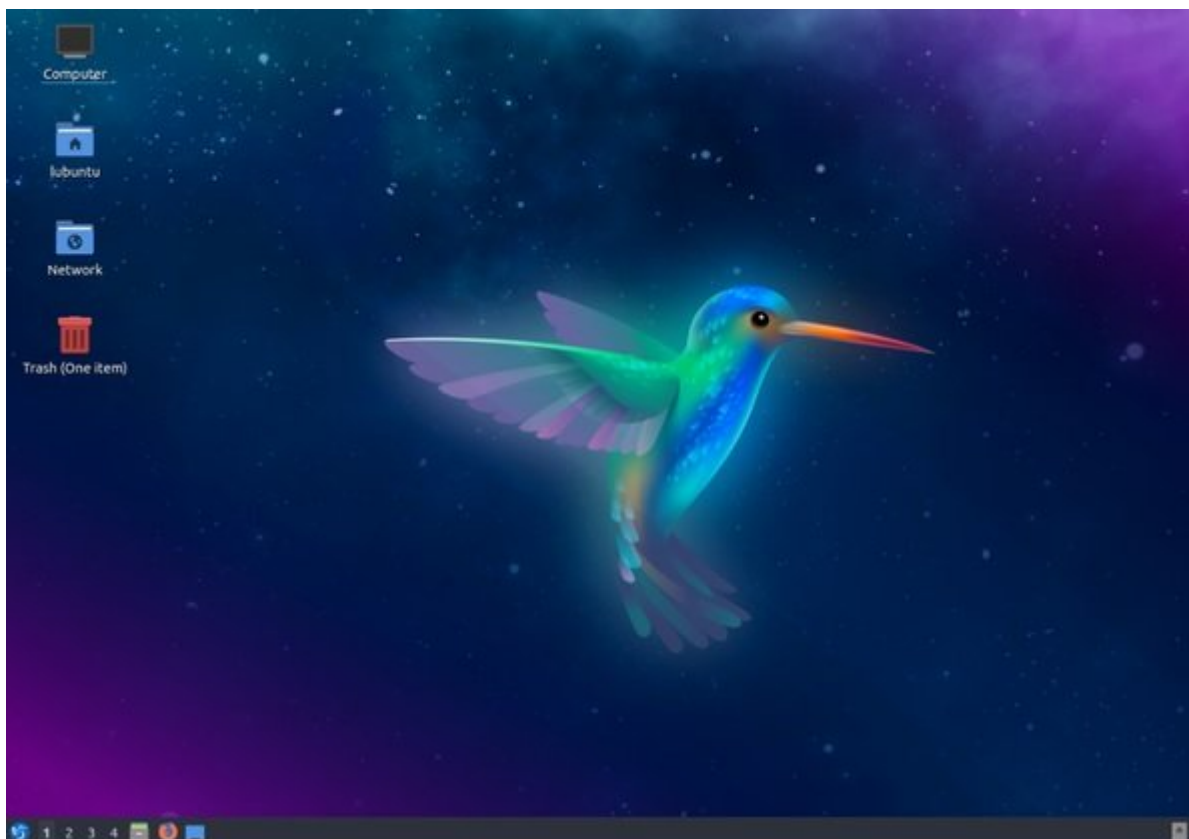
توزیع‌های لینوکسی در مقایسه با نمونه‌های مشابه و به ویژه سیستم‌عامل ویندوز منابع سخت‌افزاری کمتری را مصرف می‌کنند. از طرفی به علت متن باز بودن لینوکس، توزیع‌های مختلفی از این سیستم‌عامل منتشر شده است که اجازه می‌دهد در میان گزینه‌های مختلف، توزیعی که مناسب با کار ما و مهم‌تر از آن سخت‌افزاری است که در اختیار داریم را نصب کنیم. در ادامه با روان‌ترین توزیع‌های لینوکسی آشنا می‌شوید که روی دستگاه‌های مختلف به ویژه آن‌هایی که به پردازنده اینتل اتم تجهیز شده‌اند قابل نصب هستند.

Puppy Linux



پای لیبونکس به کمترین مقدار ممکن حافظه اصلی برای اجرا نیاز دارد. این مقدار تقریباً نزدیک به 300 مگابایت است و می‌تواند به شکل زنده از روی حافظه فلش یا دی‌وی‌دی اجرا شود. شما می‌توانید کل سیستم‌عامل را از روی حافظه اصلی اجرا کنید. این توزیع لیبونکسی یک تجربه لذت‌بخش را برای شما به ارمغان می‌آورد، زیرا به سرعت اجرا می‌شود و برای سیستم‌هایی که با محدودیت سرعت پایین هارد دیسک روبرو هستند یک انتخاب عالی است. پای لیبونکس بر مبنای توزیع اوبونتو طراحی شده و در نتیجه یک پشتیبانی خوب از آن به عمل می‌آید.

2. Lubuntu



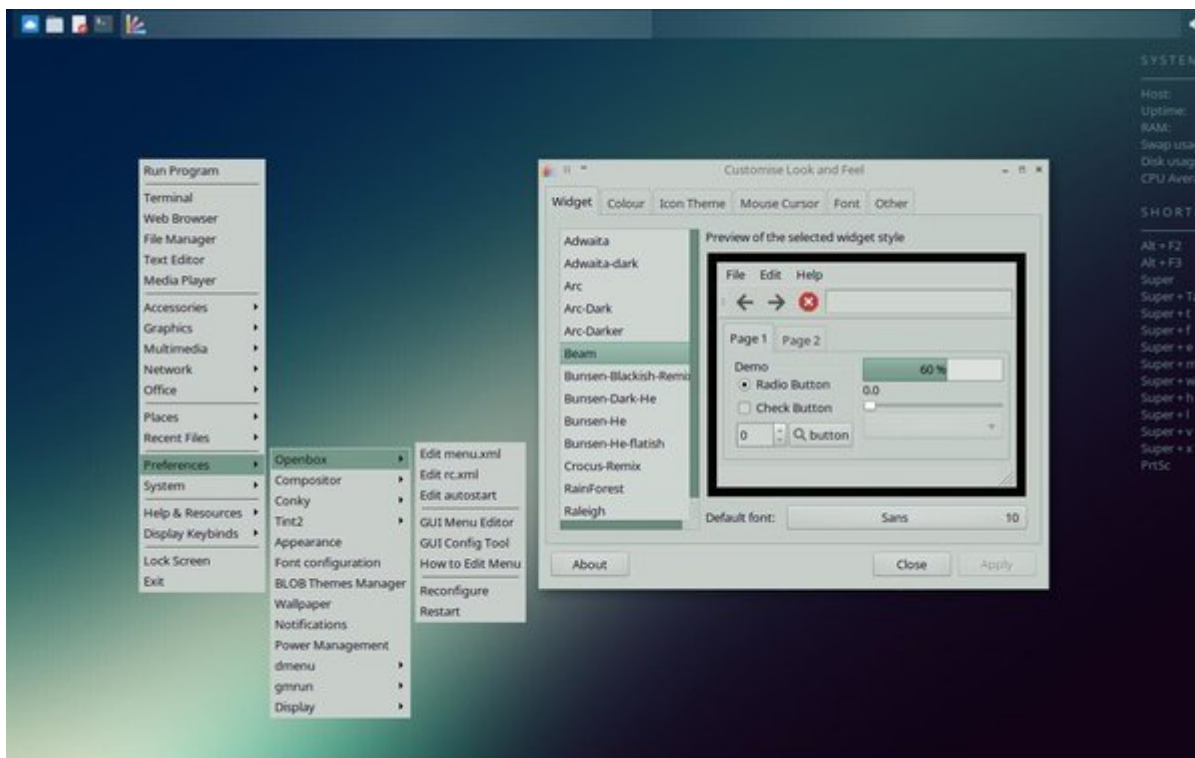
لوبونتو یکی دیگر از توزیع‌های سبک و روان است. نسخه جدیدتر این توزیع از میزکار LXQt استفاده می‌کند اما آخرین نسخه ارائه شده از این توزیع از محیط دسکتاپی LXDE که کمترین استفاده از سخت‌افزار را دارد، استفاده می‌کند. لوبونتو یک انتخاب خوب برای افرادی است که کار سنگینی با کامپیوتر خود انجام نمی‌دهند. ملزومات سخت‌افزاری این توزیع پایین است و سایت رسمی این توزیع یک گیگابایت حافظه اصلی برای وب‌گردی سنگین و باز کردن سایت‌هایی شبیه به یوتیوب، فیسبوک و گوگل داکس را پیشنهاد می‌کند.

3. [Linux Mint \(MATE or Xfce\)](#)



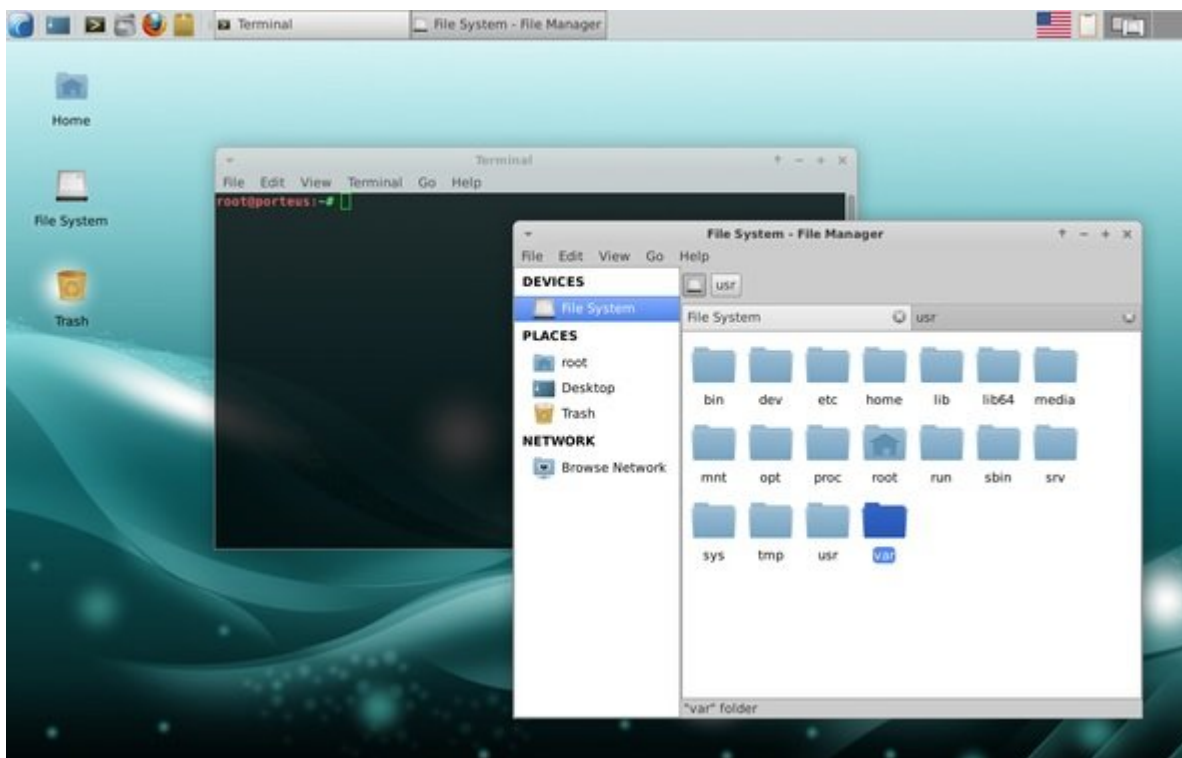
زمانی که صحبت از توزیع‌های لینوکسی به میان می‌آید، نباید از مینت که یکی از گزینه‌های اصلی و محبوب غافل شد. توزیع‌هایی که بر مبنای اوبونتو و دیبیا ساخته شده‌اند، مدرن، ساده و کاربر پسند هستند. نرم‌افزارها و کدک‌های چندرسانه‌ای نیز به سادگی برای توزیع‌های یاد شده در دسترس قرار دارند. امروزه توزیع‌های مختلفی از مینت لینوکس وجود دارد که MATE و Xfce ایده‌آل‌ترین گزینه‌ها برای پردازنده اتم اینتل هستند. مینت در مقایسه با توزیع‌هایی که به آن‌ها اشاره شد یک تجربه کاربری بهتر را ارائه می‌کند. مینت به ویژه برای افراد تازه وارد به دنیای لینوکس مناسب است. اگر تمایل دارید از اوبونتو، فدورا یا اپن سوزه استفاده کنید، انتخاب‌های خوبی هستند، زیرا عملکرد این توزیع‌ها همانند مینت ایده‌آل است. توزیع‌های MATE یا Xfce روی نوت‌بوک‌هایی که حافظه اصلی بیشتری دارند به خوبی اجرا می‌شوند.

BunsenLabs.4



توزیع لینوکسی دیگری است که در مقایسه با توزیع‌های سبک لینوکسی از آن‌ها هم سبک‌تر و روان‌تر است. این توزیع ادامه‌ای بر CrunchBang است که از محیط سنتی دستکاری‌پذیر کرده و یک پنجره مدیریتی مدرن‌تر (Openbox window manager) را ارائه کرده است. این توزیع که بر مبنای دیبیا طراحی شده، روی پردازنده‌های اتم به خوبی اجرا می‌شود، اما متأسفانه رابط کاربری آن چنگی به دل نمی‌زند و برای افراد تازه‌کار چندان جالب نیست. BunsenLabs تنها توزیعی نیست که از CrunchBangs استفاده می‌کند، گزینه‌های دیگری شبیه به ++CrunchBang و ArchBang نیز در دسترس قرار دارند.

[Porteus .5](#)

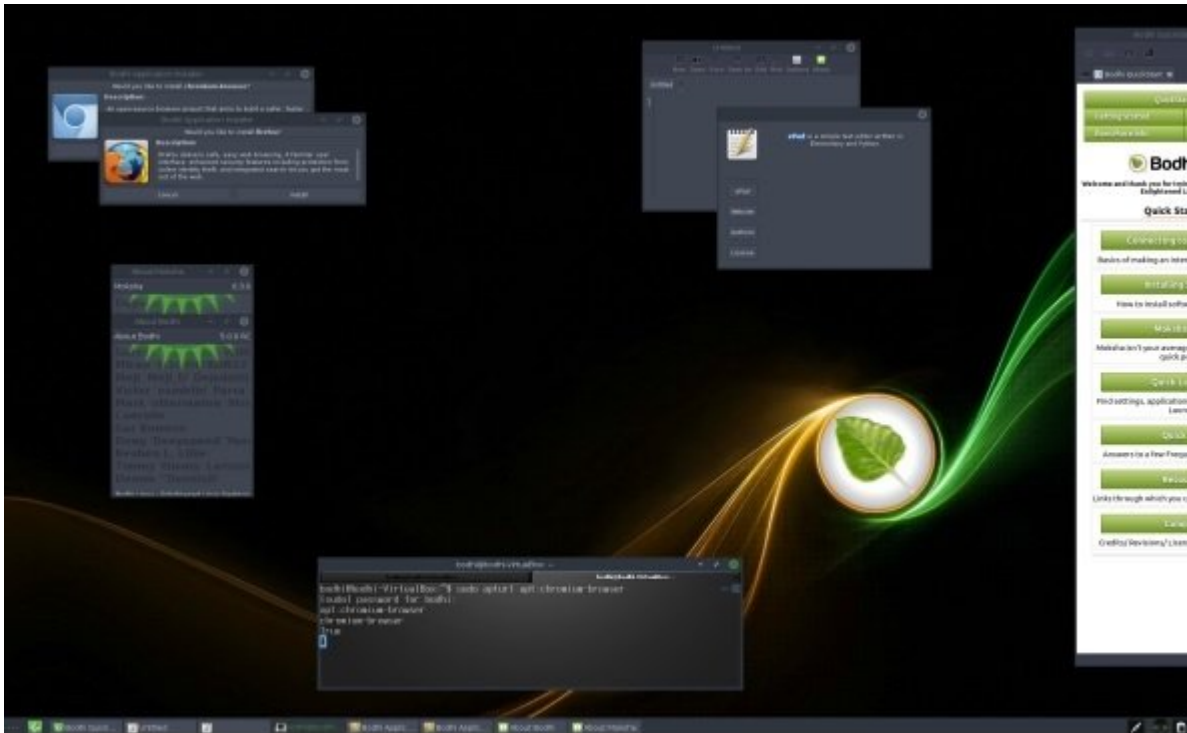


اگر به دنبال یک توزیع کم حجم، سریع با قابلیت بوت از طریق هر رسانه ذخیره‌سازی هستید، توزیع Porteus گزینه ایده‌آلی است. توزیع فوق‌زیر 300 مگابایت حافظه اصلی را در هر دو حالت 32 و 64 بیت مصرف می‌کند و با توجه به این‌که حافظه اصلی کمی را اشغال می‌کند، می‌تواند به‌طور کامل درون حافظه اصلی قرار بگیرد. دقت کنید که Porteus ماژولار است و از طریق یک بسته مدیریت و اتصال به اینترنت در زمان نصب، ماژول‌های موردنظر را به دلخواه فعال یا غیر فعال کنید.

6. Elive

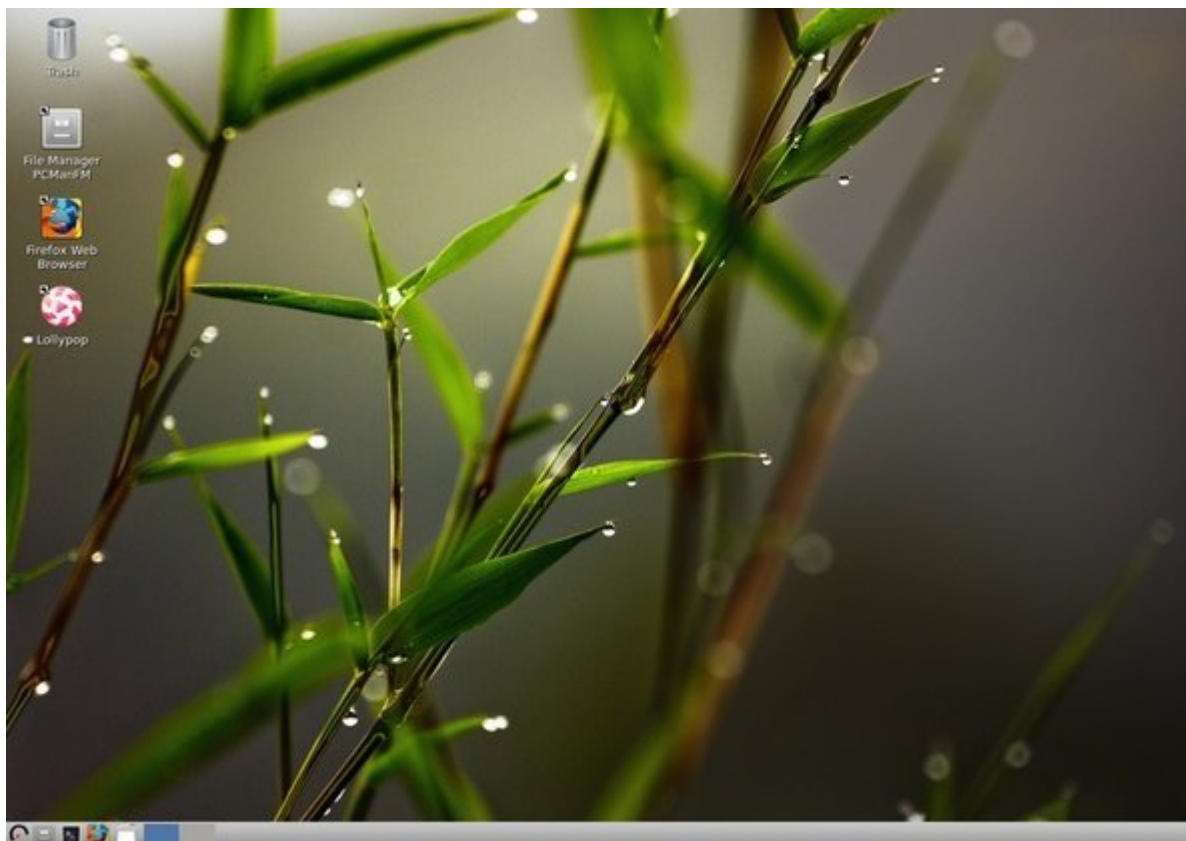
اگر دوست دارید تجربه منحصر به فردی از نصب لینوکس روی دستگاهی مجهز به پردازنده اتم داشته باشید، توزیع Elive انتخاب خوبی است. این توزیع سبک و روان است و محیط دسکتاپ مخصوص به خود را دارد. یکسری نرم‌افزار و بازی به شکل پیش‌فرض روی سیستم‌عامل فوق‌نصب شده است. نرم‌افزارها و بازی‌ها در یک نوار در پایین صفحه نشان داده می‌شوند. توزیع فوق‌برای سامانه‌هایی که سخت‌افزار نه‌چندان قدرتمندی دارند طراحی شده است. حداقل سخت‌افزار موردنیاز این توزیع یک پردازنده 500 مگاهرتزی، 198 مگابایت حافظه اصلی و 700 مگابایت فضای جانبی است.

7. Bodhi Linux



اگر یک دستگاه مجهز به پردازنده اتم دارید که ابزار دست شما نیست، این فرصت را در اختیار دارید تا نرم‌افزارهایی که نمی‌خواهید به شکل مستقیم روی سیستم اصلی خود اجرا کنید را روی آن نصب کنید. Bodhi یک توزیع کوچک است که در مقایسه با سایر توزیع‌ها چندان قوی نیست، اما هنوز هم می‌توان از آن استفاده کرد. Bodhi از یک محیط دسکتاپ به نام موکشا استفاده می‌کند که یک تجربه کاربری متفاوت از Xfce و LXQt را ارائه می‌کند. این توزیع برای اجرا به یک پردازنده 500 مگاهرتزی، 128 مگابایت حافظه اصلی و 4 گیگابایت حافظه جانبی نیاز دارد.

8. wattOS



توزیع wattOS در مقایسه با سایر توزیع‌ها کمی عجیب است. wattOS در حقیقت همان توزیع اوبونتو است که موارد غیر ضروری آن حذف شده‌اند و در مقابل مدیر پنجره i3 به آن اضافه شده است. نسخه Microwatt این توزیع تنها به 192 مگابایت حافظه اصلی و 700 مگابایت حافظه جانبی نیاز دارد. اگر یک رابط کاربری متداول‌تر را دوست دارید، پیشنهاد می‌کنیم از LXDE استفاده کنید. البته این رابط به حافظه بیشتری نیاز دارد، اما هنوز هم می‌تواند با پردازنده‌های اتم به خوبی کار کند.

تاریخ انتشار:
24 مهر 1398

نشانی منبع:

<https://www.shabakeh-mag.com/tricks/computer-tricks/16174/%D9%87%D8%B4%D8%AA-%D8%A%D9%88%D8%B2%DB%8C%D8%B9-%D9%84%DB%8C%D9%86%D9%88%DA%A9%D8%B3%DB%8C-%D8%B3%D8%A8%DA%A9-%D9%82%D8%A7%D8%A8%D9%84-%D8%A7%D8%AC%D8%B1%D8%A7-%D8%B1%D9%88%DB%8C-%D9%87%D9%85%D9%87-%D8%B3%DB%8C%D8%B3%D8%AA%D9%85%E2%80%8C%D9%87%D8%A7>