



پرینترهای بی سیم از شبکه وای فای شما استفاده می کنند تا اسناد را از لپ تاپ شما پرینت بگیرند. در پرینتر بی سیم، لپ تاپ و پرینتر با کابل به هم وصل نمی شوند و فایلها را می توان از هر اتاقی که در خانه یا اداره هستید به پرینتر ارسال کنید. وقتی از وای فای خود دور هستید، چاپگر بی سیم می تواند فایل هایی را که به آن ایمیل می کنید را چاپ کند. اگر می خواهید نحوه چاپ بی سیم را بدانید با ما همراه باشید.

دستورالعمل ارائه شده در این مقاله در مورد **پرینترهای بی سیمی** است که به لپ تاپ های تحت ویندوز 10، 8 و 7 وصل می شوند.

### چگونه پرینتر بی سیم را به وای فای خود متصل کنیم

**پرینترهای بی سیم** از طریق اتصال شبکه کار می کند. اگر از پرینتر در خانه استفاده می کنید، این اتصال شبکه می تواند اتصال به اینترنت بی سیم خانه شما باشد و اگر در اداره کار می کنید، منظور اینترنت آنجاست.

مسیرهای اتصال **پرینتر بی سیم** به **شبکه وای فای**، بسته به سازنده پرینتر متفاوت است. بنابراین، قبل از شروع به کار، دفترچه کار با پرینتر را بخوانید و دستورالعملها را دنبال نمایید تا پرینتر را به **شبکه وای فای** متصل نمایید.

برخی از سازندگان پرینتر از یک ویزارد نرم افزاری استفاده می کنند که فرایند اتصال پرینتر به **شبکه وای فای** را خودکارسازی می کند.

□□□□□□ □□ □□□□□□ □□□□□□ □□□□□□□□

اینها مراحل کلی اتصال یک **پرینتر بی سیم** به **شبکه وای فای** هستند:

1. روتر وای فای و لپ تاپ را روشن کنید

2. پرینتر را روشن کنید

3. در پنل کنترل پرینتر، به تنظیمات بی سیم بروید

اگر از پرینتر Epson استفاده می کنید به **Setup > Wireless LAN Settings** بروید. اگر پرینتر HP دارید به

4. SSID بی‌سیم شبکه **وای فای** را انتخاب کنید.

5. رمز عبور امنیتی وای فای را وارد نمایید. رمز عبور، کلید WEP یا عبارت عبور WPA برای روتر است.

6. وقتی پرینتر به وای فای وصل شد، چراغ بی‌سیم پرینتر روشن خواهد شد

□□□□ □□ □□□□□□ □□□□□□□□

اگر مشکلاتی در خصوص اتصال پرینتر به **شبکه وای فای** دارید:

- پرینتر را با یک کابل پرینتر یا کابل USB به لپ‌تاپ وصل کنید. اگر لپ‌تاپ با استفاده از کابل بتواند کار چاپ را در پرینتر انجام دهد، احتمالاً پرینتر به **شبکه وای فای** وصل نیست.
- چاپگر را جا به جا کنید تا بتوانید سیگنال بهتر وای فای را دریافت کنید. شاید چیزی مانع دسترسی پرینتر به وای فای می‌شود. نمایشگر پرینتر را بررسی کنید تا قدرت وای فای را ببینید؛ برخی پرینترها فاقد این ویژگی هستند.
- پرینت‌های در حال انتظار یا همان pending prints را پاک کنید. ممکن است مشکل از سندی باشد که امکان اتصال پرینتر به وای فای را مسدود می‌کند.
- پرینتر را دوباره راه‌اندازی کنید.
- از به‌روز بودن سفت افزار یا فریمور پرینتر اطمینان حاصل کنید.

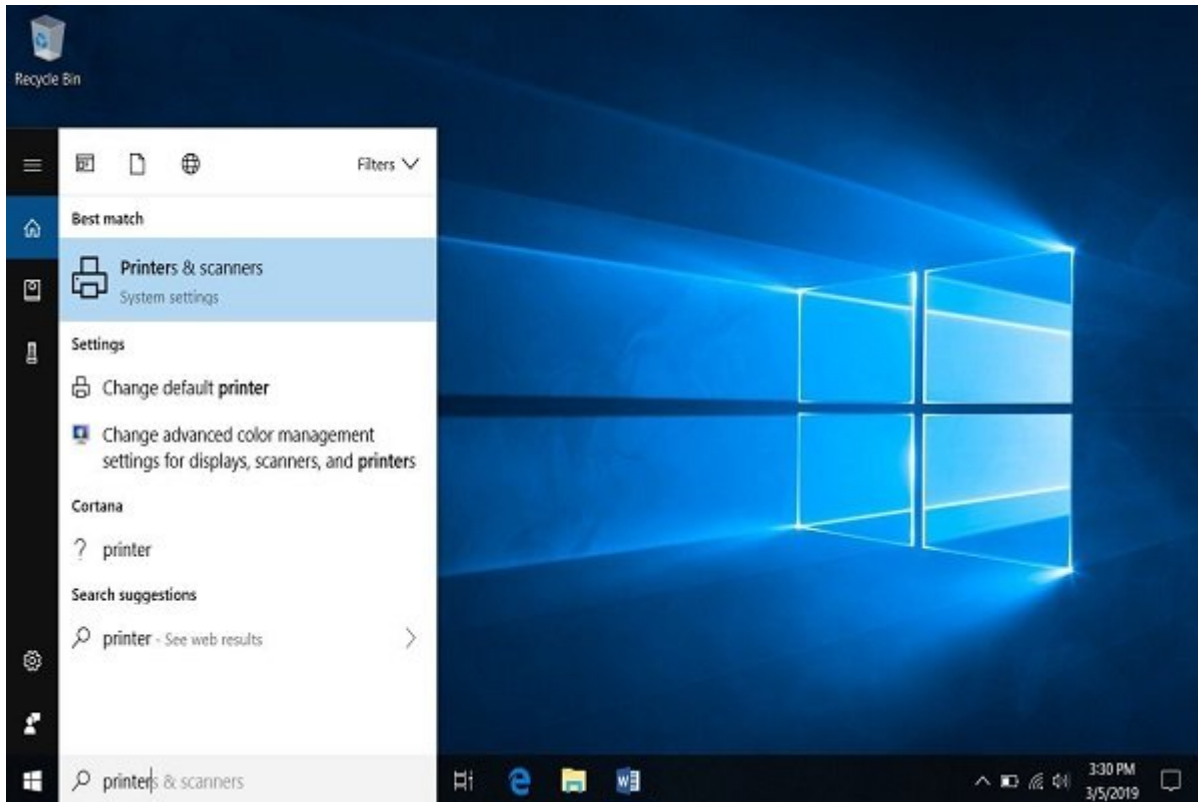
### چگونه پرینتر را به صورت بی‌سیم به لپ‌تاپ متصل کنیم

پس از آن که پرینتر به **شبکه وای فای** دسترسی پیدا کرد، **پرینتر بی‌سیم** را به لپ‌تاپ اضافه نمایید.

10 □□□□□□ □□□□□□ □□ □□□□□□ □□□□□□

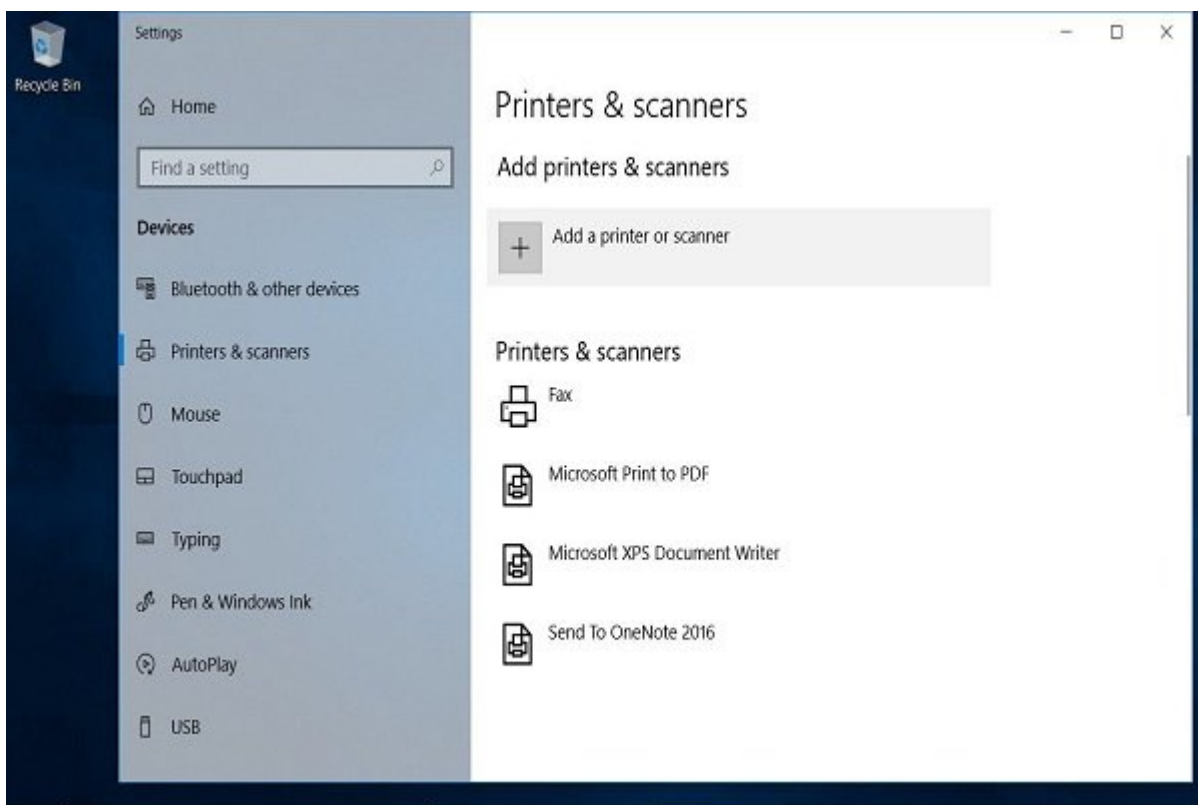
1. پرینتر را روشن کنید

2. کادر متنی **Windows Search** را باز کنید و **"printer"** را تایپ نمایید.

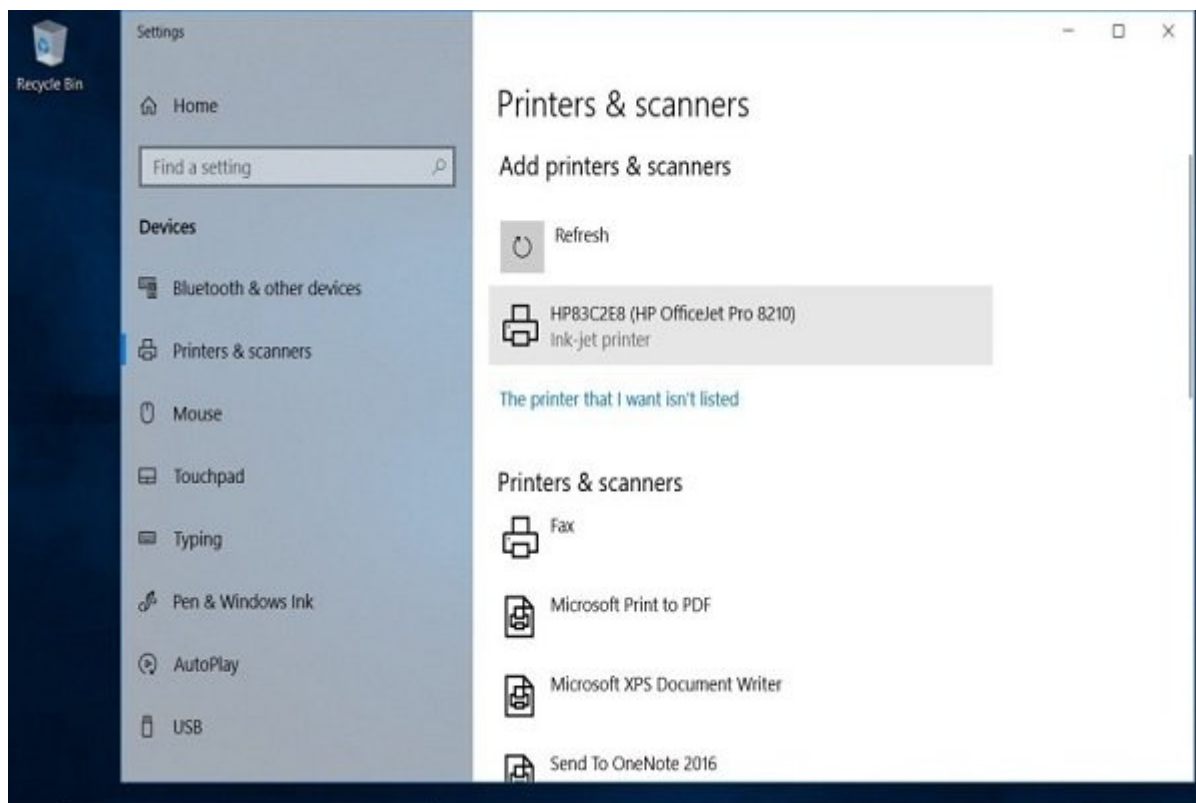


3. **Printers & Scanners** را انتخاب کنید

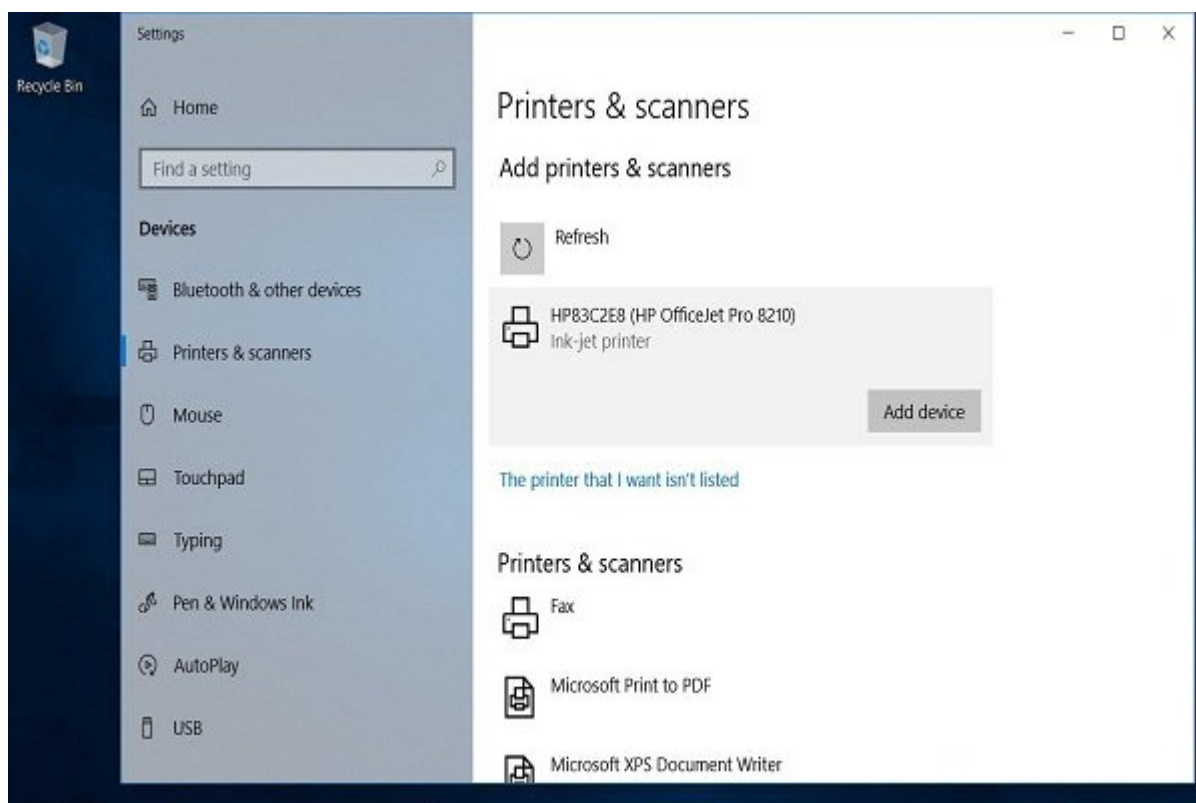
4. در پنجره تنظیمات، **Add a printer or scanner** را انتخاب کنید.



5. پرینتر را انتخاب کنید.

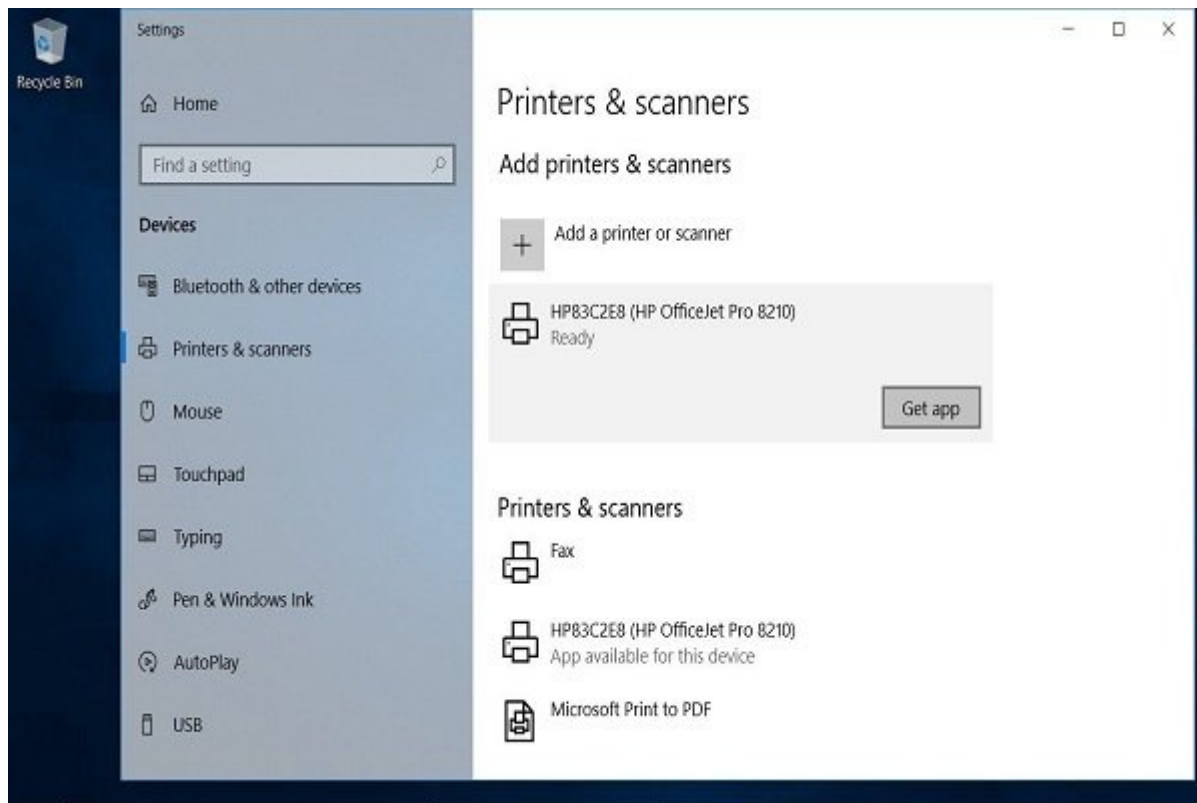


6. **Add device** را انتخاب نمایید.



7. تا ویندوز درایورهای ضروری را تنظیم می‌کند و پرینتر را به لپ‌تاپ اضافه می‌کند، منتظر بمانید.

8. ویندوز ممکن است به شما اعلام کند که نرم‌افزار اضافی نصب کنید. در این صورت، Get app را انتخاب کرده تا نرم‌افزار را از مایکروسافت استور دانلود و نصب نمایید.



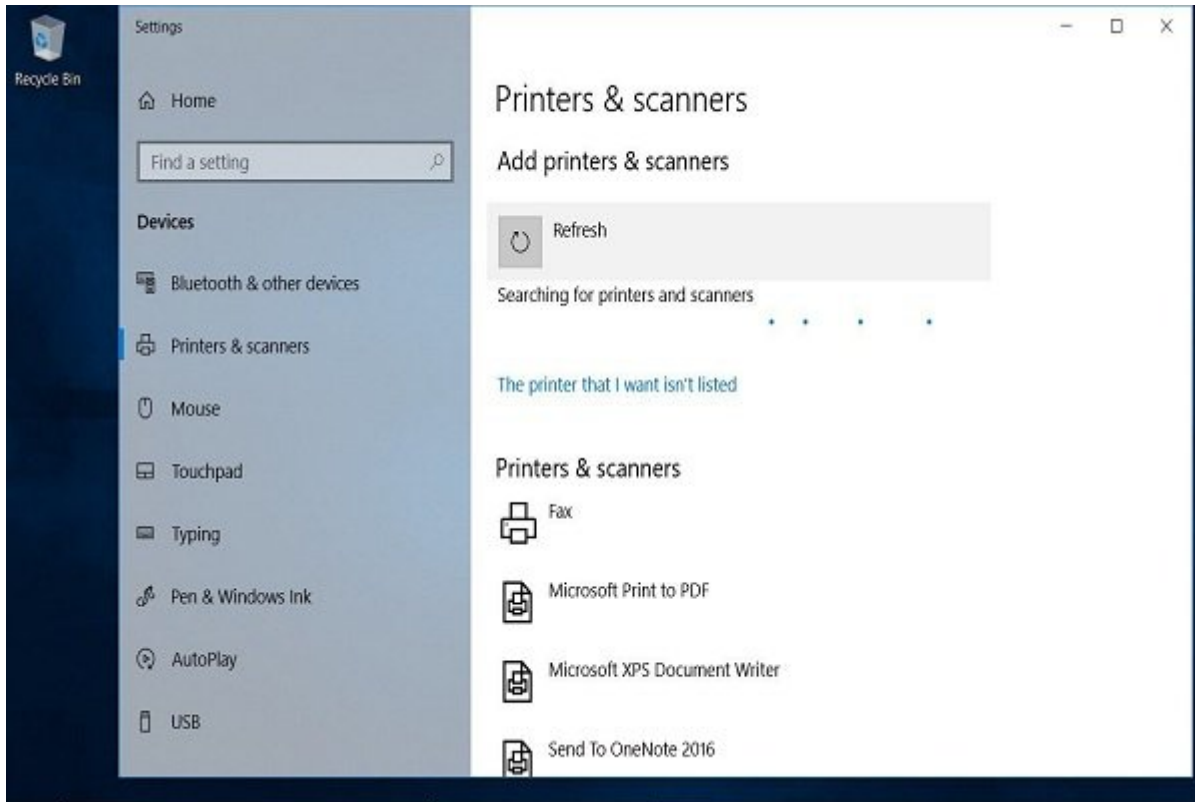
9. وقتی تنظیمات کامل شد، لپ‌تاپ بدون آن که از طریق USB یا کابل پرینتر متصل باشد، چاپ را در پرینتر بی‌سیم انجام می‌دهد.

10. اگر ویندوز پرینتر را تشخیص نداد، به **Printers & Scanners** بروید.

اگر ویندوز قادر به پیدا کردن پرینتر نیست، مطمئن شوید که لپ‌تاپ و پرینتر هر دو از یک شبکه استفاده می‌کنند. اگر از **Wi-Fi Range Extender** استفاده می‌کنید، منطقه توسعه یافته، شبکه دوم است.

11. **Add a printer or scanner** را انتخاب کنید

12. **The printer that I want isn't listed** را انتخاب کنید.



13. **Add a Bluetooth, wireless or network discoverable printer** را انتخاب کنید

14. **پرینتر بی سیم** را انتخاب کنید

15. وقتی تمام شد تنظیمات را ببندید.

7 8

1. به Start بروید و **Devices and Printers** را انتخاب کنید

2. **Add a printer** را انتخاب کنید

3. در ویزارد **Add Printer, Add a network, wireless or Bluetooth printer** را انتخاب کنید

4. در لیست پرینترهای موجود، پرینتر را انتخاب کنید

5. Next را انتخاب کنید

6. ویندوز ممکن است به نصب درایور پرینتر نیاز داشته باشد. در این صورت، برای ادامه کار **Install driver** را **انتخاب کنید.**

7. مراحل را در ویزارد کامل کنید.

8. پس از پایان کار، Finish را انتخاب کنید.

**چگونه از طریق وای فای با یک پرینتر بی سیم چاپ کنیم**

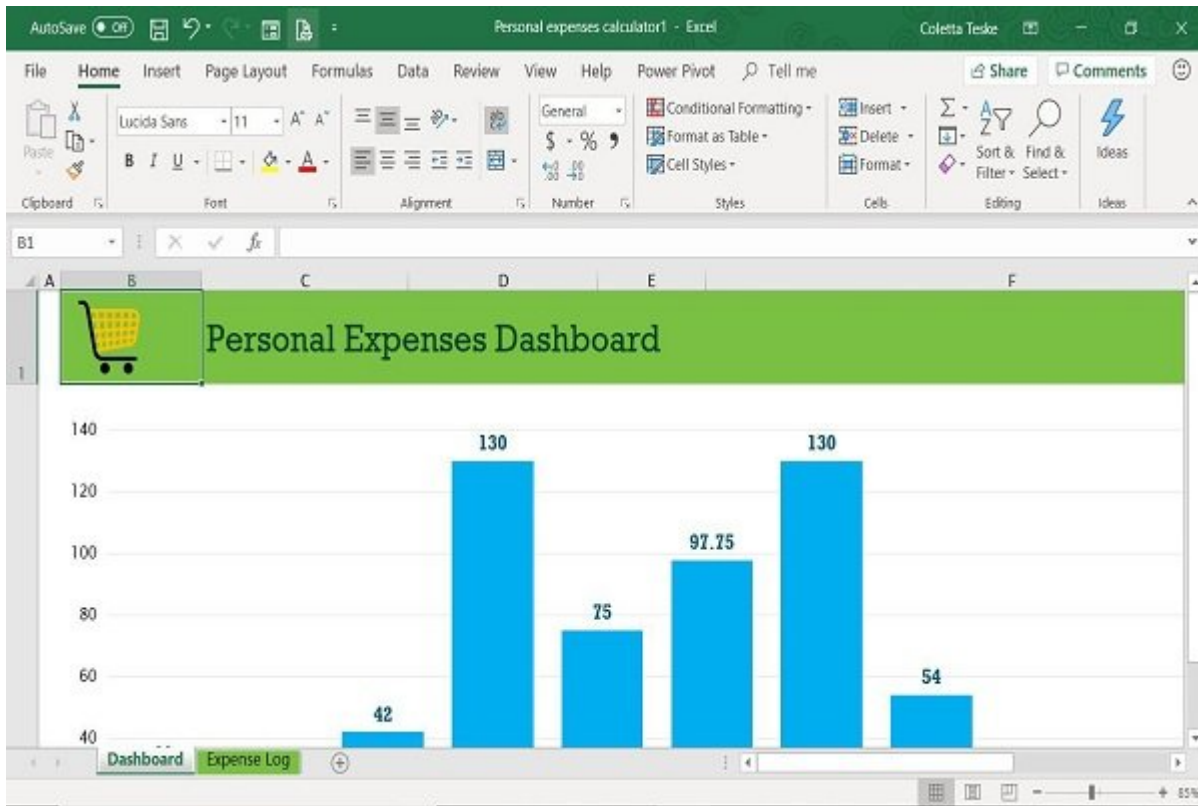
چاپ کردن از لپ تاپ در یک **پرینتر بی سیم** شبیه چاپ کردن از هر دستگاه دیگر در هر پرینتر دیگری است.

1. پرینتر را روشن کنید، مطمئن شوید که به وای فای وصل است و کاغذ در داخل سینی کاغذ آن وجود دارد.

2. اپ یا مرورگر وب را برای سندی که می‌خواهید چاپ کنید، باز کنید

3. سندی را که می‌خواهید پرینت کنید را باز کنید

4. آیکن Printer را انتخاب نمایید

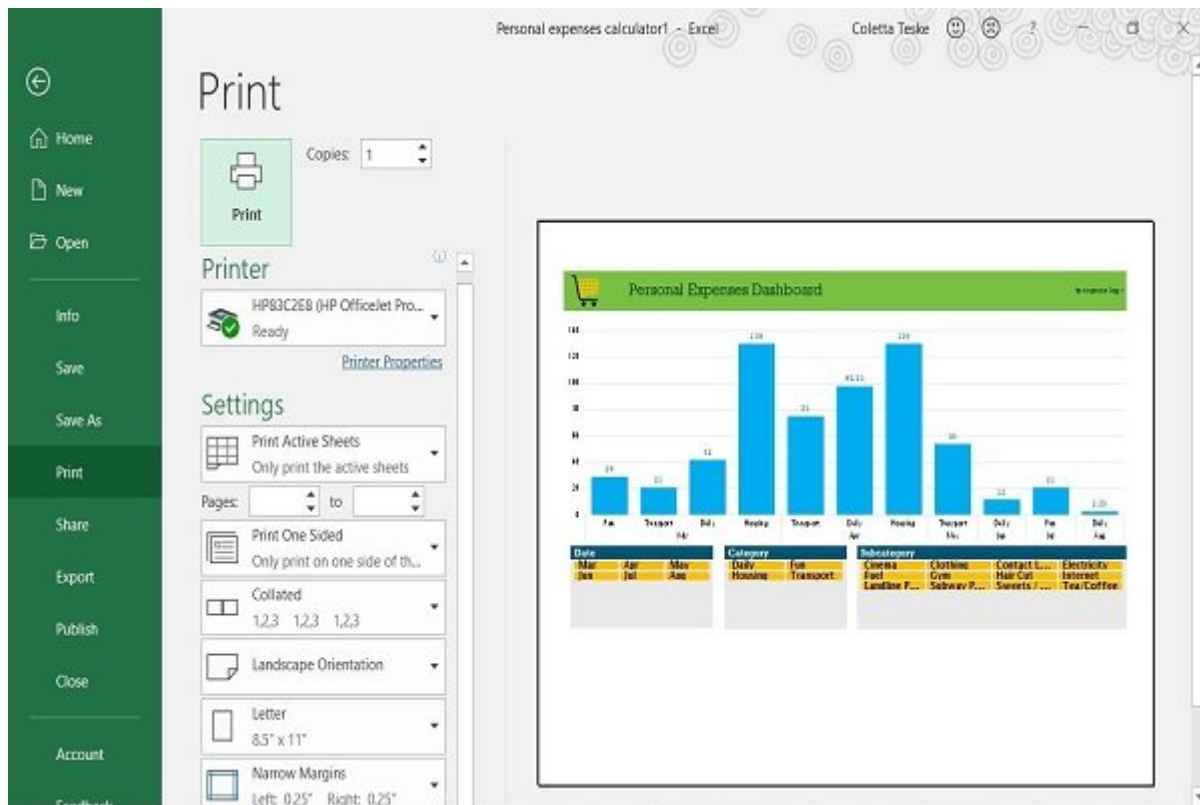


5. پرینتر بی‌سیم را انتخاب نمایید

6. تنظیمات پرینتر را در صورت نیاز تغییر دهید

7. Print را انتخاب نمایید





8. صفحات چاپ شده در سینی خروجی پرینتر قرار می‌گیرند.

### چگونه وقتی از وای فای دور هستیم، چاپ بی‌سیم را انجام دهیم

برخی سازندگان پرینتر، یک **سرویس چاپ ایمیلی** عرضه می‌کنند. وقتی در وب سایت آنان ثبت نام کنید، یک آدرس ایمیل به پرینتر اختصاص داده می‌شود. شما از این آدرس ایمیل برای ارسال سند به پرینتر خود استفاده می‌کنید. وقتی از خانه یا محل کار خود دور هستید، این امکان وجود دارد تا سندی را در **پرینتر بی‌سیم** خود چاپ کنید.

آدرس ایمیل را می‌توانید با جستجو در منوی پرینتر پیدا کنید. در پرینتر HP، به HP ePrinter نگاه کنید.

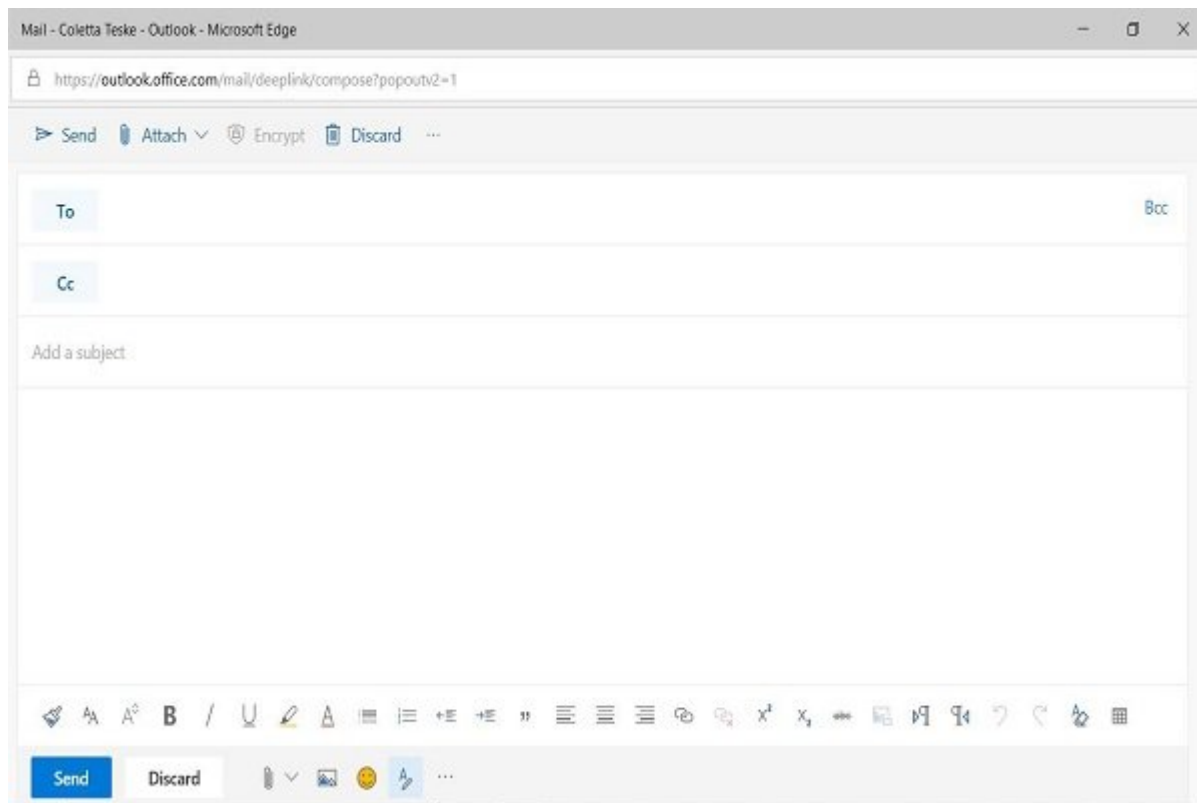
برای چاپ کردن یک سند زمانی که لپ‌تاپ از **شبکه وای فای** مشابه پرینتر استفاده نمی‌کند، می‌توانید این مراحل را دنبال کنید:

1. مطمئن شوید که روتر وای فای روشن است، پرینتر هم باید روشن و به وای فای وصل باشد، و کاغذ در سینی پرینتر وجود داشته باشد.

2. اپ ایمیل مورد نظر خود را پیدا کنید.

3. یک پیام ایمیل جدید ایجاد کنید.





4. در کادر متنی TO، آدرس ایمیلی که سازنده به **پرینتر بی سیم** اختصاص داده، وارد نمایید.

5. برای قسمت موضوع، توضیحی از کار پرینت خود را وارد نمایید.

برخی سرویس‌های چاپ نیاز به موضوع دارند. اگر موضوع وجود نداشته باشد، کار چاپ لغو می‌شود.

6. سندی را که می‌خواهید چاپ کنید را ضمیمه نمایید.

