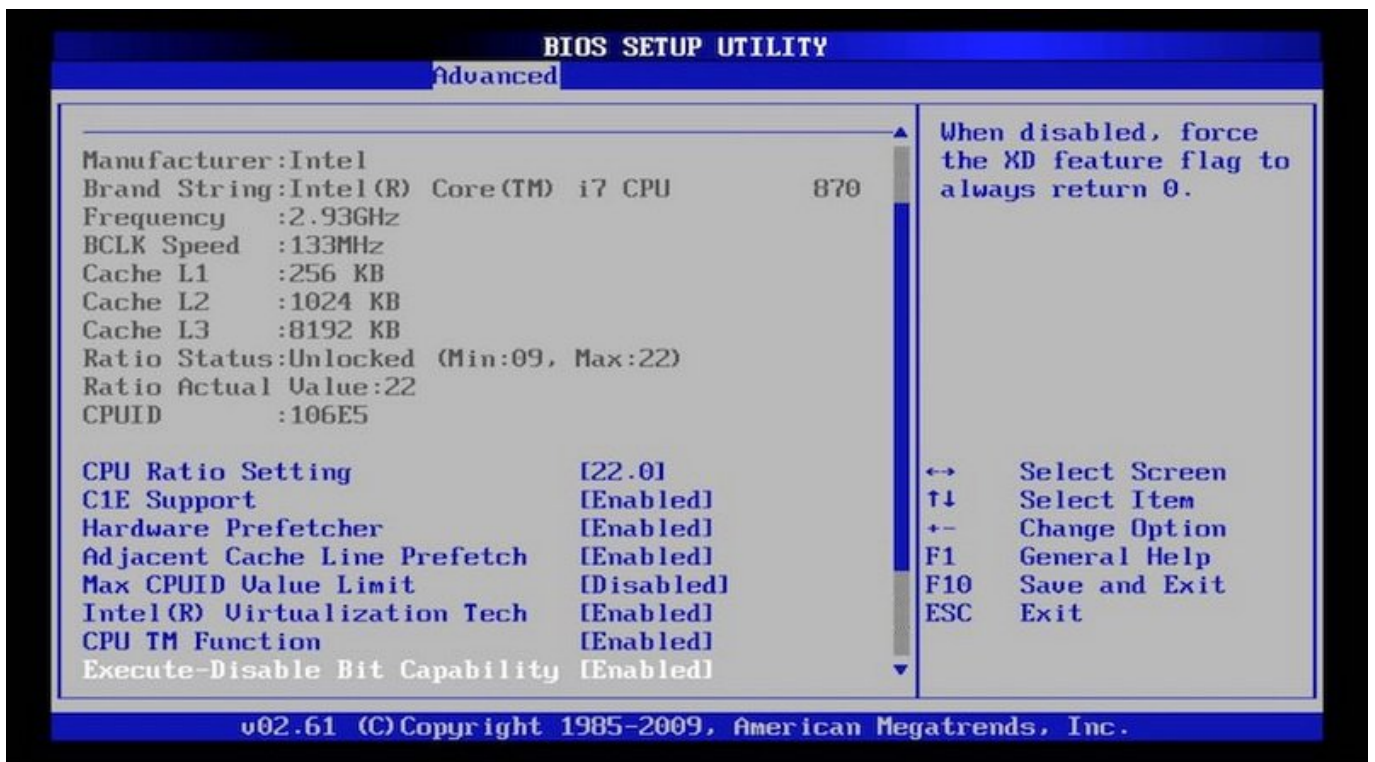


2020



IBM BIOS (Basic Input/Output System) هو برنامج أساسي للكمبيوتر يدير المكونات المادية للكمبيوتر ويتحكم في عملية التشغيل. IBM BIOS (Basic Input/Output System) هو برنامج أساسي للكمبيوتر يدير المكونات المادية للكمبيوتر ويتحكم في عملية التشغيل. IBM BIOS (Basic Input/Output System) هو برنامج أساسي للكمبيوتر يدير المكونات المادية للكمبيوتر ويتحكم في عملية التشغيل.

يتم تحديث BIOS بشكل دوري لتحسين الأداء وإصلاح الأخطاء. يتم تحديث BIOS بشكل دوري لتحسين الأداء وإصلاح الأخطاء. يتم تحديث BIOS بشكل دوري لتحسين الأداء وإصلاح الأخطاء.

2020 هو العام الذي تم فيه تحديث BIOS بشكل كبير. 2020 هو العام الذي تم فيه تحديث BIOS بشكل كبير. 2020 هو العام الذي تم فيه تحديث BIOS بشكل كبير.

Secure Boot هو ميزة أمان في BIOS تمنع تحميل البرامج غير المصرح بها. Secure Boot هو ميزة أمان في BIOS تمنع تحميل البرامج غير المصرح بها. Secure Boot هو ميزة أمان في BIOS تمنع تحميل البرامج غير المصرح بها.

:□□□□□□

[□□□□□□ □□□□](#) •

:□□□□

[fossbytes](#)

:□□□□ □□□□

[□□□□ □□□□](#) •

:□□□□□□ □□□□□□

1396 □□□ 01

:□□□□□□

[UEFI Class 3](#) - [□□□□□□](#) - [BIOS](#) - [□□□□□□](#) •

:□□□□ □□□□□□

<https://www.shabakeh-mag.com/news/world/10753/%D8%A7%DB%8C%D9%86%D8%AA%D9%84-%D8%AA%D8%A7-%D8%B3%D8%A7%D9%84-2020-%D9%BE%D8%B4%D8%AA%DB%8C%D8%A8%D8%A7%D9%86%DB%8C-%D8%A7%D8%B2-%D8%A8%D8%A7%DB%8C%D9%88%D8%B3-%D9%82%D8%AF%DB%8C%D9%85%DB%8C%E2%80%8E-%D8%B1%D8%A7-%D9%85%D8%AA%D9%88%D9%82%D9%81-%D8%AE%D9%88%D8%A7%D9%87%D8%AF-%DA%A9%D8%B1%D8%AF>