

این روزها میلیاردها نفر در سراسر جهان در حال استفاده از شبکه وای فای شخصی در خانه تا محل کار خود هستند. اما خیلی از مردم هم هستند که از کم شدن سرعت شبکه وای فای خود شکایات دارند. عوامل مشخصی وجود دارد که می تواند روی سرعت وای فای تاثیر گذار باشند که از آن جمله می توان به هک شدن شبکه، موقعیت نامناسب روتر وای فای یا تنظیمات نامناسب وای فای اشاره کرد. در این مقاله ما قصد داریم روش های افزایش سرعت و بهبود عملکرد شبکه های وای فای را بررسی کنیم تا شما بتوانید از حداکثر سرعت شبکه و اینترنت خود لذت ببرید.

در ادامه روش هایی را مشاهده خواهید کرد که به وسیله آن می توانید به راحتی سرعت وای فای خود را افزایش داده و از حداکثر سرعت اینترنت روی دستگاه های وای فای خود بهره مند شوید.

## آخرین فناوری های وای فای



این یکی از بهترین روش هایی است که شما می توانید اطمینان حاصل کنید شبکه [وای فای شما سریع و قابل اطمینان است](#). اگر از سخت افزار قدیمی و تاریخ گذشته استفاده می کنید، توصیه ما به شما این است که [سخت افزار خود](#) را به روز کنید. همچنین مطمئن شوید که کارت شبکه داخل کامپیوتر شما نیز به روزرسانی شده باشد.

## در زمان‌های مشخص روتر خود را ریوت کنید



سعی کنید به شکل زمان‌بندی شده و منظم روتر خود را ریوت کنید تا تمام تنظیمات روتر نوسازی شده و پکت‌های خالی موجود در روتر پاکسازی شود. با این کار سرعت اینترنت شما افزایش پیدا می‌کند و مشکلات احتمالی برطرف خواهد شد. در شبکه‌های شلوغ معمولاً توصیه می‌شود که روتر خود را روزی یک بار ریوت کنید. اگر روتر شما جدید و پیشرفته است می‌توانید برای ریوت خودکار آن برنامه زمانی تعریف کنید.

## روتر را در مرکز و ارتفاع بالا قرار دهید



موقعیت مکانی روتر در وضعیت عملکرد آن نقش بسیار بالایی دارد. به ویژه اگر شما روتر خود را در گوشه‌ای از خانه پنهان کرده باشید این احتمال زیاد خواهد بود که سیگنال ارسالی به سمت دیگر خانه ضعیف شده یا کلاً قطع شود.

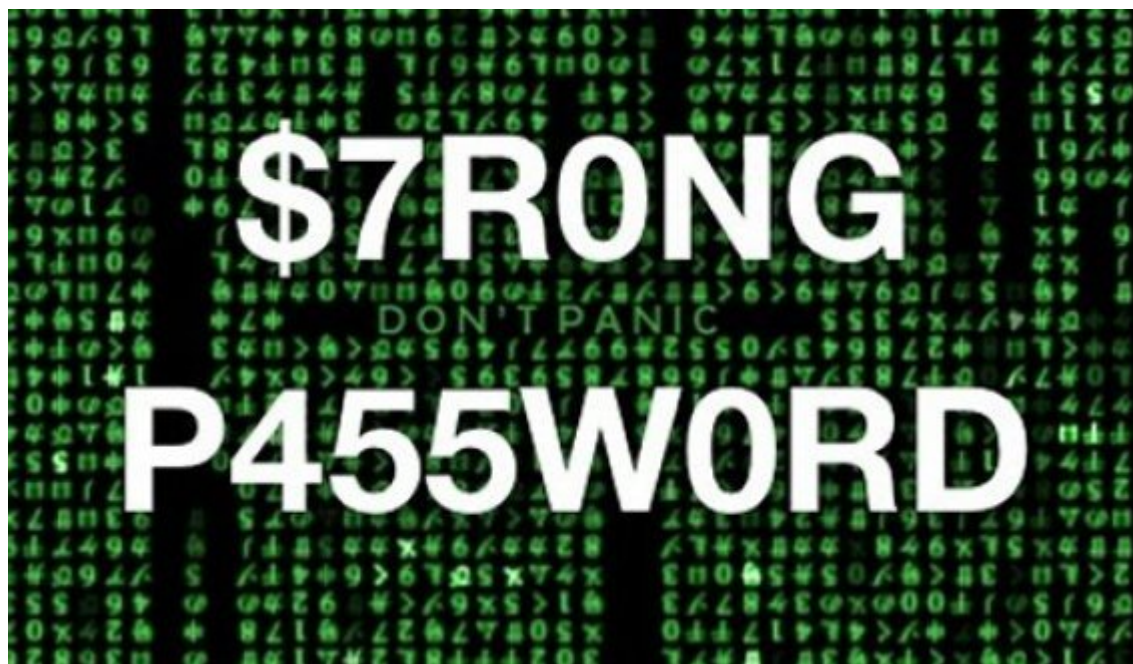
بهترین مکان برای قرار دادن یک روتر یک نقطه مرکزی در خانه و به دور از موانع مزاحم و تا حد امکان در ارتفاع بالا است. فراموش نکنید که روتر را از سایر تجهیزات الکترونیکی نیز دور نگه دارید.

## برد وای‌فای را با ترفندهای دست ساز افزایش دهید



با استفاده از این روش می‌توانید قدرت امواج وای‌فای را تا حدود 1.5 برابر محدوده تحت پوشش (برد) پیش فرض آن افزایش دهید. در این روش شما باید [یک قوطی فلزی نوشابه](#) را از جهت عمودی آن برش بزنید و آن را روی آنتن روتر قرار دهید تا امواج وای‌فای تقویت شود.

**از شبکه وای‌فای خود در مقابل هکرها محافظت کنید**

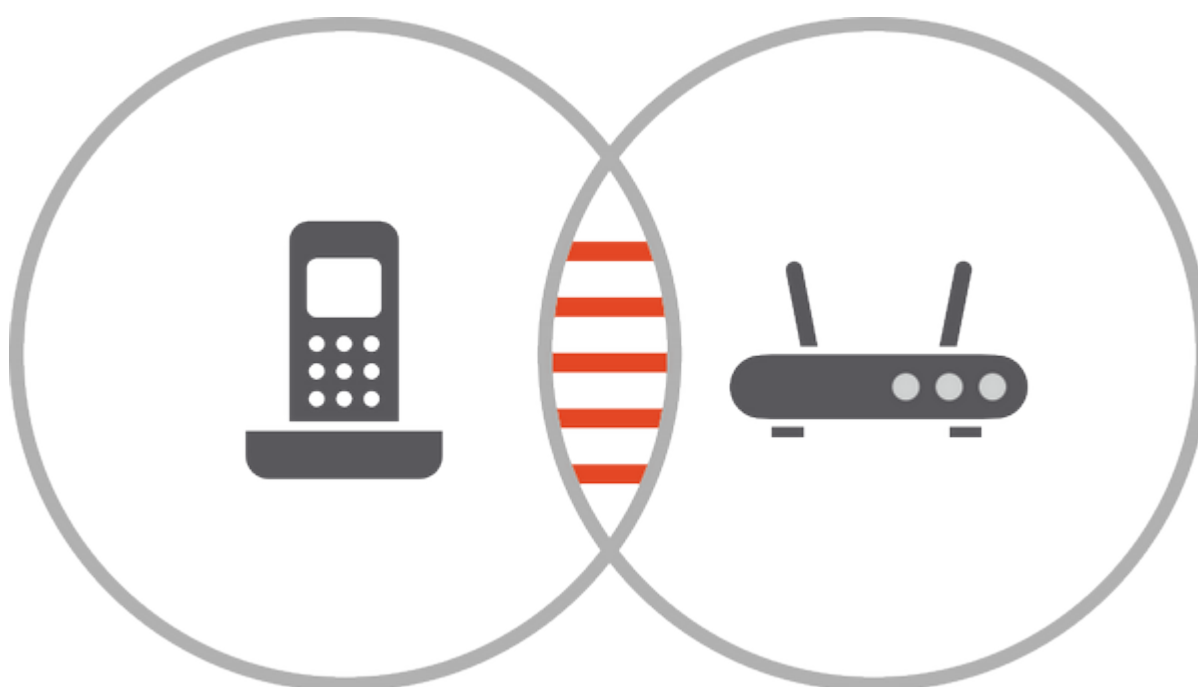


یکی از دلایل اصلی کند شدن ناگهانی سرعت وای‌فای این است که ممکن است وای‌فای شما هک شده باشد و شخص دیگری بدون اطلاع شما مشغول استفاده از پهنای باند شما باشد. بهترین کار برای [محافظت از یک شبکه وای‌فای](#) در مقابل هک شدن انتخاب یک کلمه عبور پیچیده و طولانی است.



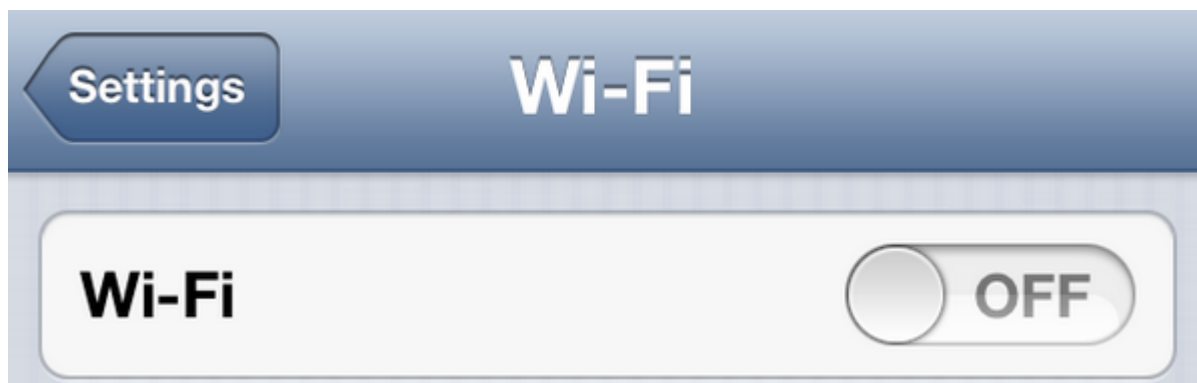
اگر روتر شما از چند آنتن استفاده می‌کند سعی کنید آنها را در موقعیت عمود به یکدیگر قرار دهید. مهندس وای‌فای سابق اپل، الف وات می‌گوید قدرت گیرندگی بین روتر و یک دستگاه زمانی به حداکثر خود می‌رسد که گیرنده و فرستنده در امتداد یک دیگر قرار داشته باشند.

**از تداخل با سایر لوازم خانگی جلوگیری کنید**



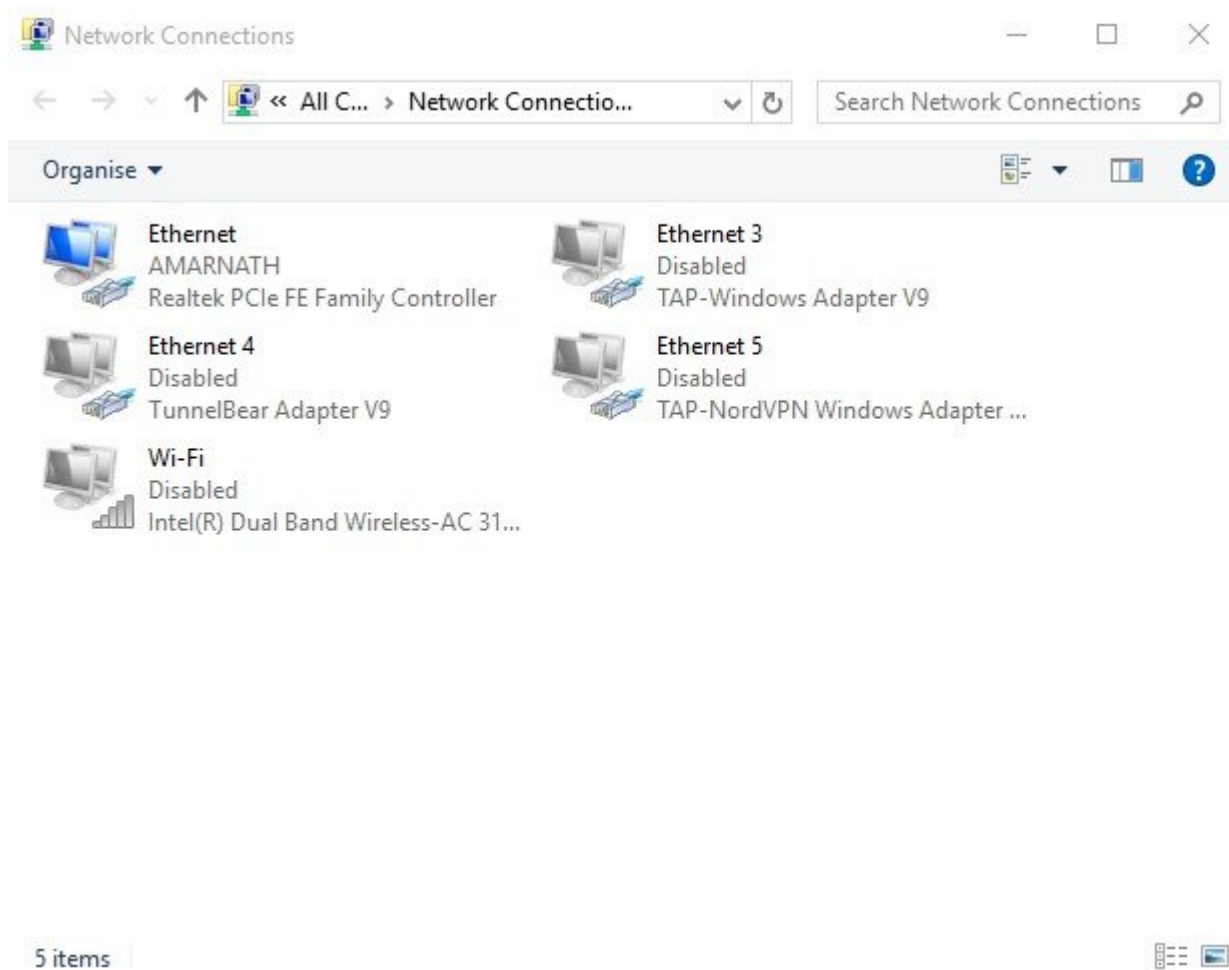
لوازم خانگی مثل تلفن بی‌سیم، مایکروبو و سایر دستگاه‌های الکترونیک می‌تواند روی [سرعت وای‌فای](#) شما تاثیرگذار باشد، بنابراین تا حد ممکن روتر خود را از آنها دور نگه دارید و یا از روترهای دو بانده استفاده کنید که تداخلی با این لوازم خانگی ایجاد نمی‌کنند.

## از اپلیکیشن‌هایی که در خفا پهنای باند شما را مصرف می‌کنند اجتناب کنید



خیلی از اپلیکیشن‌ها هستند که در پس زمینه به اینترنت متصل باقی می‌مانند و پهنای باند اینترنت شما را مصرف می‌کنند. اگر از چنین اپلیکیشن‌هایی روی کامپیوتر یا تلفن هوشمند خود استفاده می‌کنید که به مرور زمان باعث [کند شدن سرعت اینترنت](#) شما می‌شود، باید آنها را از روی دستگاه خود پاک کنید. اگر از وای‌فای روی کامپیوتر خود استفاده می‌کنید، مطمئن شوید در زمان عدم استفاده وای‌فای سایر دستگاه‌ها خاموش باشد.

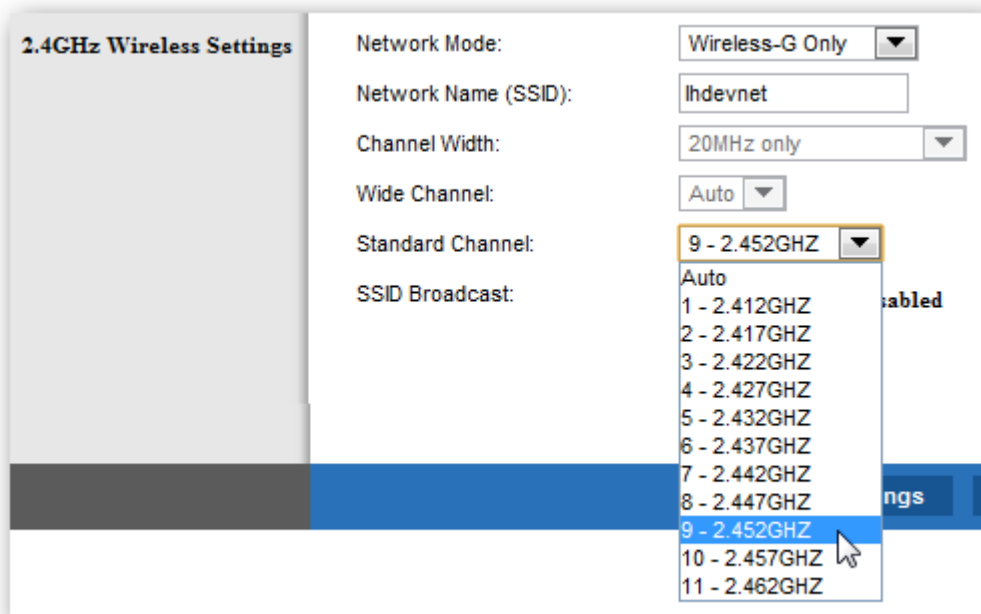
## سایر آداپتورهای متصل را غیرفعال کنید



برای غیرفعال کردن آداپتورهای متصل ابتدا با استفاده از کلیدهای ترکیبی Windows + R صفحه مربوط به فرمان

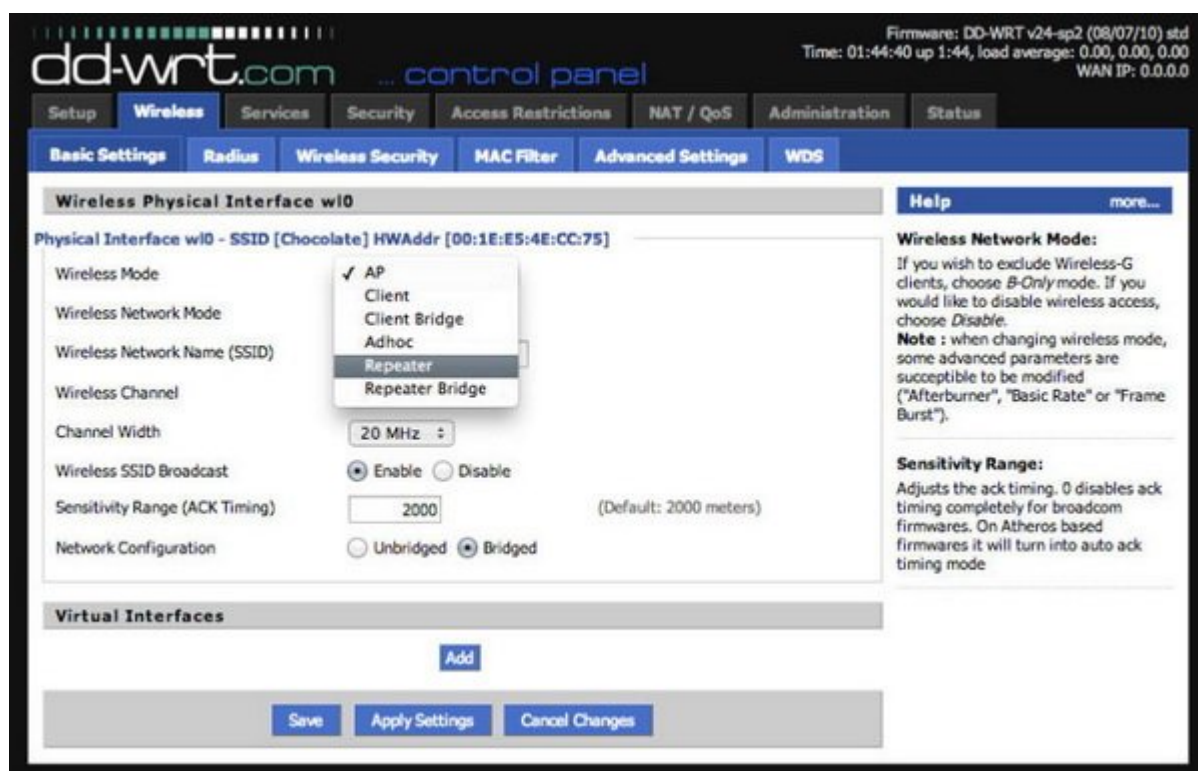
Run را باز کنید. سپس فرمان ncpa.cpl را تایپ کرده و کلید اینتر را فشار دهید. در اینجا آداپتورهای موجود را مشاهده خواهید کرد. حالا باید به غیر از آداپتورهای شبکه باقی آنها را غیرفعال کنید.

## کانال وای‌فای درست را پیدا کنید



اگر همسایگان شما هم از وای‌فای استفاده می‌کنند، این امکان وجود دارد که کانال شبکه شما با سیگنال آنها تداخل ایجاد کند، بنابراین بهتر است کانالی را انتخاب کنید که با سایرین مشترک نباشد تا امکان تداخل امواج از این طریق از بین برود. برای پیدا کردن بهترین کانال برای روتر خود می‌توانید از اپلیکیشن‌هایی مثل [Wi-Fi Analyzer](#) استفاده کنید.

## روتر قدیمی خود را به تکرار کننده تبدیل کنید



تکرار کننده یا repeater دستگاهی است که از آن برای تکرار کردن امواج به منظور افزایش قدرت و برد آن استفاده می‌شود و شما می‌توانید از روتر قدیمی و بلااستفاده خود برای این منظور استفاده کنید تا امواج شبکه وای‌فای خود را به نقاط دورتری منتقل کنید و در تمام اتاق‌های خانه از سرعت یکسانی از اینترنت برخوردار شوید.

**منبع:**

[techviral](#)

تاریخ انتشار:  
30 دی 1396

---

نشانی منبع:

<https://www.shabakeh-mag.com/network-tricks/internet-tricks/11471/%DA%86%DA%AF%D9%88%D9%86%D9%87-%D8%B3%D8%B1%D8%B9%D8%AA-%D8%B4%D8%A8%DA%A9%D9%87-%D9%88%D8%A7%DB%8C%E2%80%8C%D9%81%D8%A7%DB%8C-%D8%AE%D9%88%D8%AF-%D8%B1%D8%A7-%D8%AA%D9%82%D9%88%DB%8C%D8%AA-%DA%A9%D9%86%DB%8C%D9%85>