



لمس کردن کاراکترها روی صفحه‌نمایش گوشی ممکن است کاری جذاب باشد، اما این گزینه در مقایسه با تایپ فیزیکی کلیدهای روی صفحه‌کلید متصل به کامپیوتر هنوز هم با محدودیت‌های بسیاری روبرو است. اما اگر صفحه‌کلید کامپیوتر خود را به گوشی هوشمند یا تبلت متصل کنید چه اتفاقی رخ می‌دهد؟

بله شما این توانایی را دارید تا صفحه‌کلید را به دستگاه اندرویدی خود متصل کرده و از تمامی کلیدهای آن استفاده کنید. من سه راهکار به شما معرفی می‌کنم تا اینکار را انجام دهید.

اتصال صفحه‌کلید USB به دستگاه اندرویدی

برای آن‌که بتوانید صفحه‌کلید USB را به دستگاه اندرویدی خود متصل کنید به کابل USB OTG نیاز دارید. اگر در سه سال گذشته دستگاه اندرویدی خود را خریداری کرده‌اید، خوش‌شانس بوده‌اید. به دلیل این‌که دستگاه شما از USB OTG پشتیبانی می‌کند.

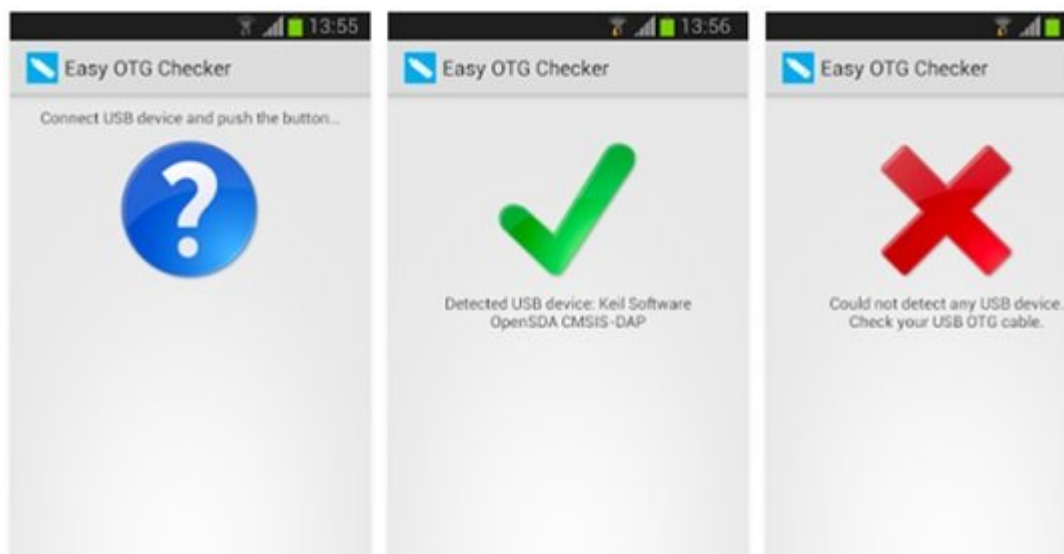


مطلب پیشنهادی



با 2 میلیون تومان چه گوشی بخریم؟
راهنمای خرید بهترین گوشی 1.7 تا 2 میلیون تومان (آبان 96)

اگر از پشتیبانی دستگاه خود اطمینان ندارید از برنامه [Easy OTG Checker](#) استفاده کنید. این برنامه به طور خودکار سخت افزار دستگاه و واسطه های برنامه نویسی را برای پشتیبانی از این آداپتور بررسی می کند. این آداپتور با قیمت بسیار ارزان نزدیک به 15 هزار تومان قابل خریداری است. برندهای [USGREEN Micro USB](#) و [KSmile USB Host](#) جزء بهترین ها هستند، البته نمونه های مشابه در بازار ایران هم خوب هستند.



پس از آنکه کابل USB OTG را خریداری کردید:

1. صفحه کلید را به کانتکور USB متصل کرده و تلفن خود را به ریزکانکتور USB متصل کنید.

2. صفحه کلید به طور خودکار شناخته شده و قابل استفاده است.

3. یک برنامه کاربردی را باز کرده و شروع به تایپ کردن کلیدها کنید تا نتیجه را روی صفحه مشاهده کنید.

اگر صفحه کلید با موفقیت متصل شود، حتی می‌توانید از کلیدهای پیمایش بالا و پایین صفحه کلید استفاده کنید.

2. اتصال صفحه کلید بلوتوثی به دستگاه اندرویدی

شما می‌توانید یک صفحه کلید بلوتوثی را نیز به تلفن اندرویدی خود متصل کنید. اتصال این صفحه کلیدها به ساده‌ترین شکل امکان‌پذیر است.

1. بلوتوث هر دو دستگاه را روشن کنید.

2. از فهرست دستگاه‌های بلوتوث در دسترس گزینه select the keyboard را انتخاب کنید. اگر درخواست پین‌کدی ظاهر شد، معمولا 0000 جواب می‌دهد

3. صفحه کلید به دستگاه متصل شده و آماده کار است.



مطلب پیشنهادی



راهنمای خرید: آیا بهترین گوشی بازار بهترین انتخاب برای شماست؟
بهترین گوشی‌ها در حوزه‌های مختلف کدامند؟

3. اتصال صفحه کلید کامپیوتر به گوشی از طریق وای‌فای

با استفاده از یک برنامه، شما می‌توانید کامپیوتر شخصی و دستگاه اندرویدی خود را از طریق وای‌فای به یکدیگر متصل کنید و متن‌ها را از کامپیوتر به تلفن خود انتقال دهید. این راهکار به ویژه زمانی مفید است که در نظر دارید متنی طولانی را روی گوشی تایپ کنید. پیشنهاد من این است که از برنامه [WiFi Keyboard](#) که به شما اجازه

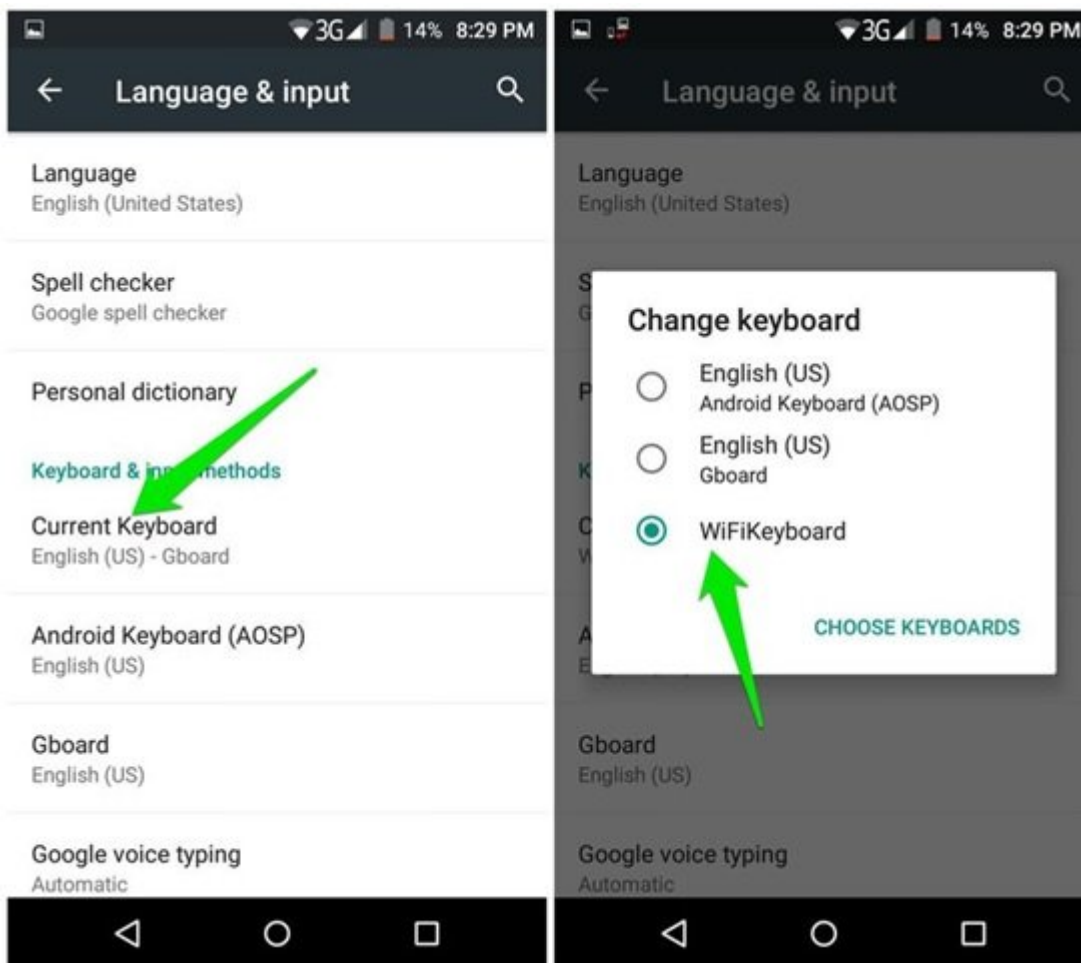
می‌دهد متن خود را از طریق یک پنجره مرورگر انتقال دهید استفاده کنید. زمانی که این برنامه را نصب کردید، باید راهکار ورودی پیش‌فرض آن را تنظیم کنید.

1. به Settings رفته و روی Language & Input کلیک کنید.

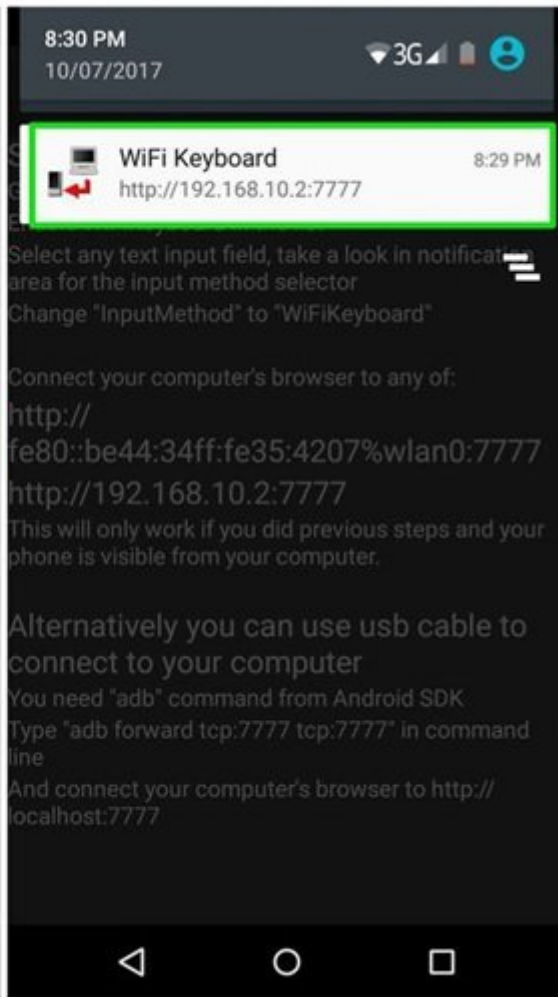
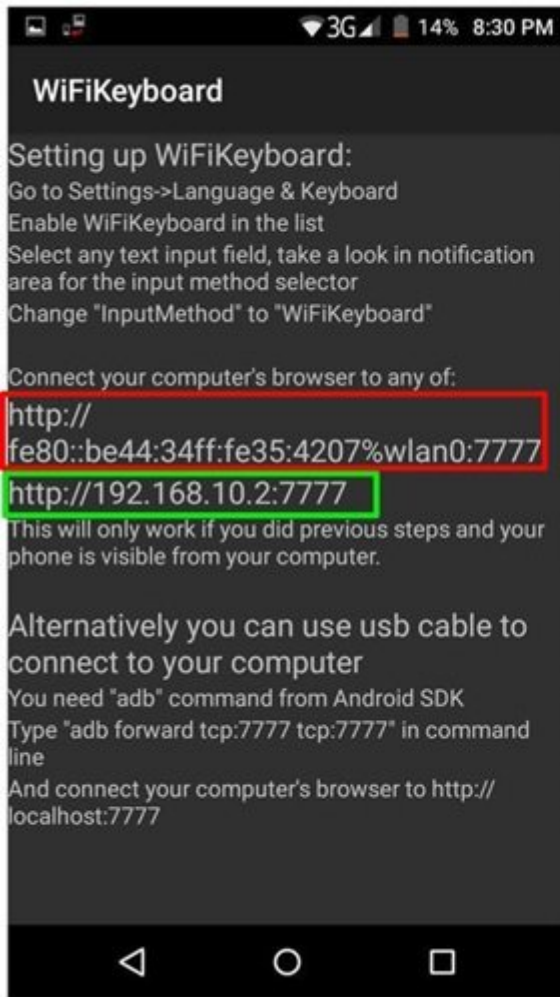
2. Current keyboard را انتخاب کرده و سپس صفحه‌کلید خود را انتخاب کنید.

3. در ادامه گزینه WiFi Keyboard را فعال کنید.

4. گزینه Current keyboard را لمس کرده و دومرتبه WiFi Keyboard را انتخاب کنید.



5. اکنون برنامه WiFi Keyboard را انتخاب کنید. دو آدرس را مشاهده می‌کنید. شما می‌توانید هر کدام از این آدرس‌ها را در پنجره مرورگر کامپیوتر شخصی خود وارد کرده تا رابط وب WiFi Keyboard باز شود.

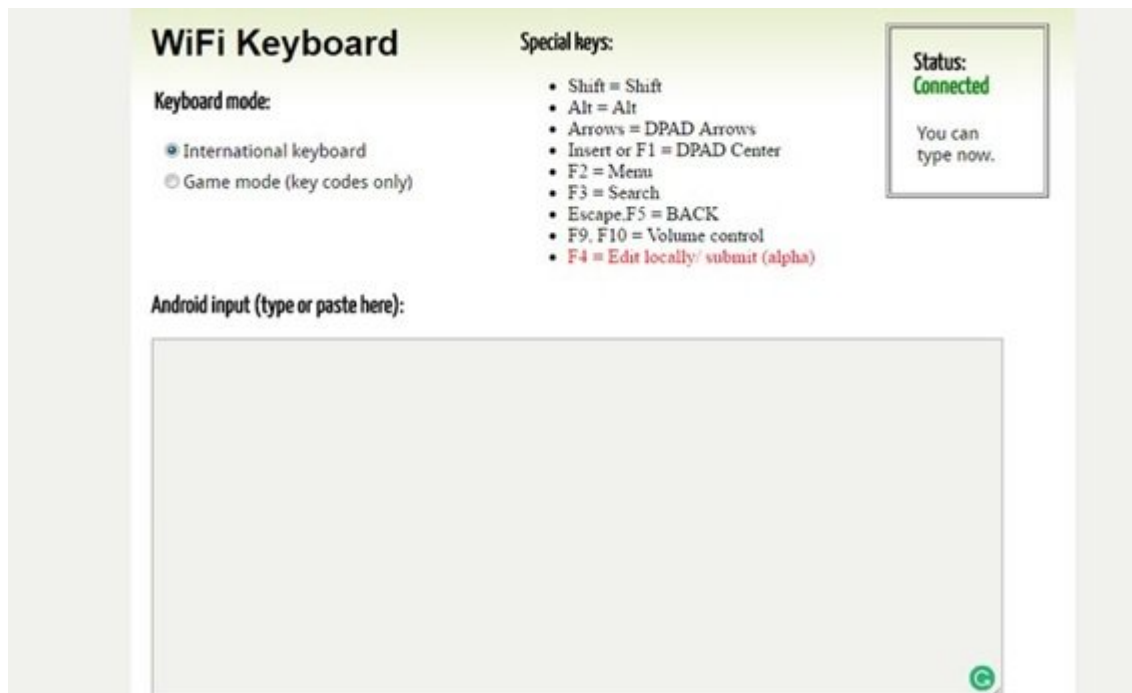


مطلب پیشنهادی



کدام نسخه از پرچمدار سامسونگ انتخاب بهتری است؟
گلکسی اس 8 بخیریم یا اس 8 پلاس؟

هر چیزی که در این رابط تحت وب تایپ می‌کنید در تلفن شما نشان داده می‌شود.



تاریخ انتشار:
04 آذر 1396

نشانی منبع:

<https://www.shabakeh-mag.com/mobile/10760/%DA%86%DA%AF%D9%88%D9%86%D9%87-%D8%B5%D9%81%D8%AD%D9%87%E2%80%8C%DA%A9%D9%84%DB%8C%D8%AF-%DA%A9%D8%A7%D9%85%D9%BE%DB%8C%D9%88%D8%AA%D8%B1-%D8%B1%D8%A7-%D8%A8%D9%87-%DA%AF%D9%88%D8%B4%DB%8C-%D8%A7%D9%86%D8%AF%D8%B1%D9%88%DB%8C%D8%AF%DB%8C-%D9%85%D8%AA%D8%B5%D9%84-%DA%A9%D9%86%DB%8C%D9%85%D8%9F>