

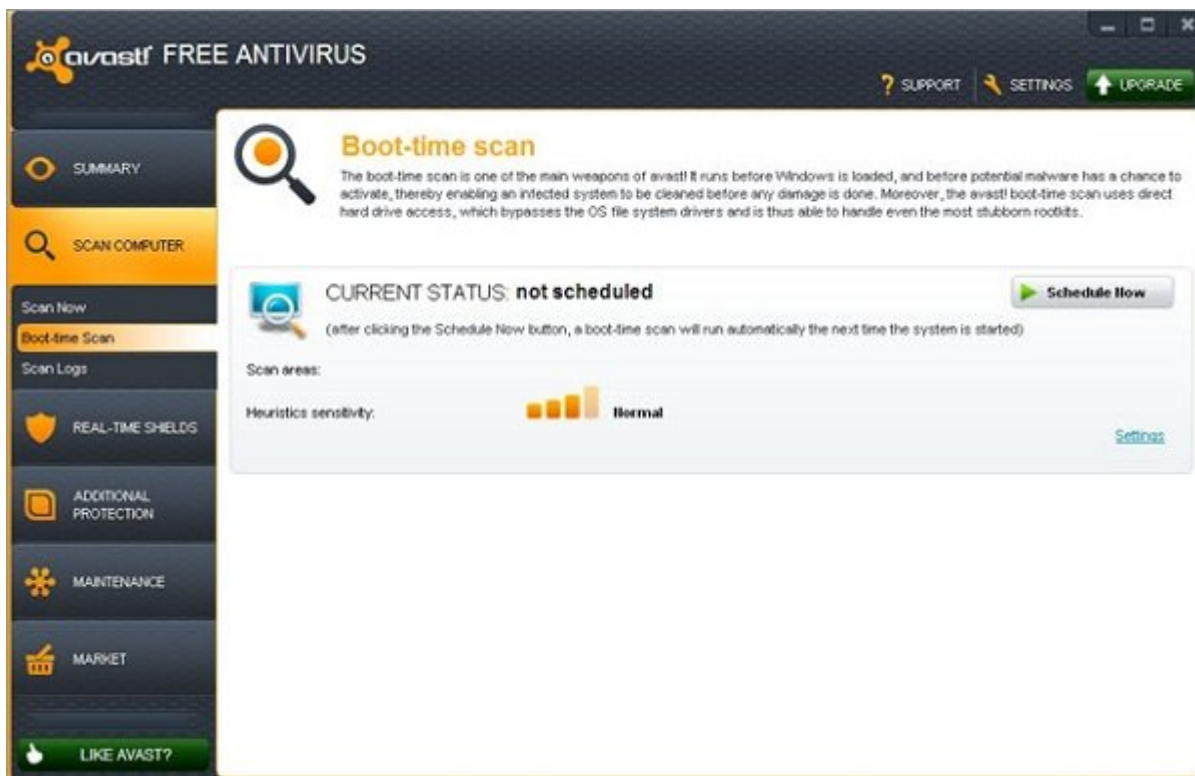
اگر از کندی سرعت بوت ویندوز ۱۰ رنج  
می‌برید با این راه‌کارها مشکل را برای همیشه حل کنید



اگر از آن دسته کاربرانی هستید که سیستم‌عامل دستگام‌شان را از ویندوز 7 و 8 به ویندوز 10 ارتقاء داده‌اند، حتماً با مشکل بوت بسیار کند ویندوز روبرو هستید. دلیل اصلی این مشکل وجود یک باگ است که باعث می‌شود تصویر بعد از لوگوی ویندوز مشکلی شود. برای رفع این مشکل چهار روش ساده وجود دارد که با استفاده از آن‌ها می‌توانید برای همیشه از شر آن خلاص شوید.

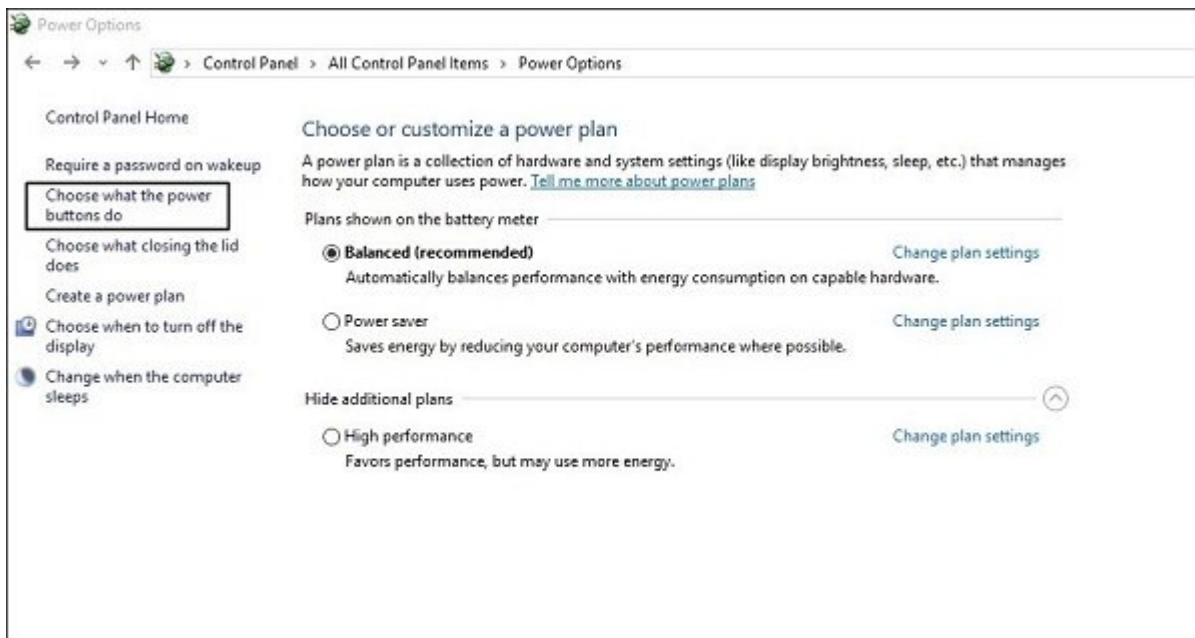
اگر اخیراً ویندوز 10 را روی پی‌سی نصب کرده‌اید با خواندن این مطلب می‌توانید یکی از مشکلات عمده این سیستم‌عامل را برطرف کنید. در واقع خیلی از کاربران ویندوز 10 با مشکل کندی بوت سیستم روبرو می‌شوند. اما، این مسئله به راحتی قابل حل است. برای این منظور، مطلب زیر را دنبال کنید.

**چگونه مشکل کندی سرعت بوت ویندوز 10 را حل کنیم**  
**1- اسکن زمان بوت**



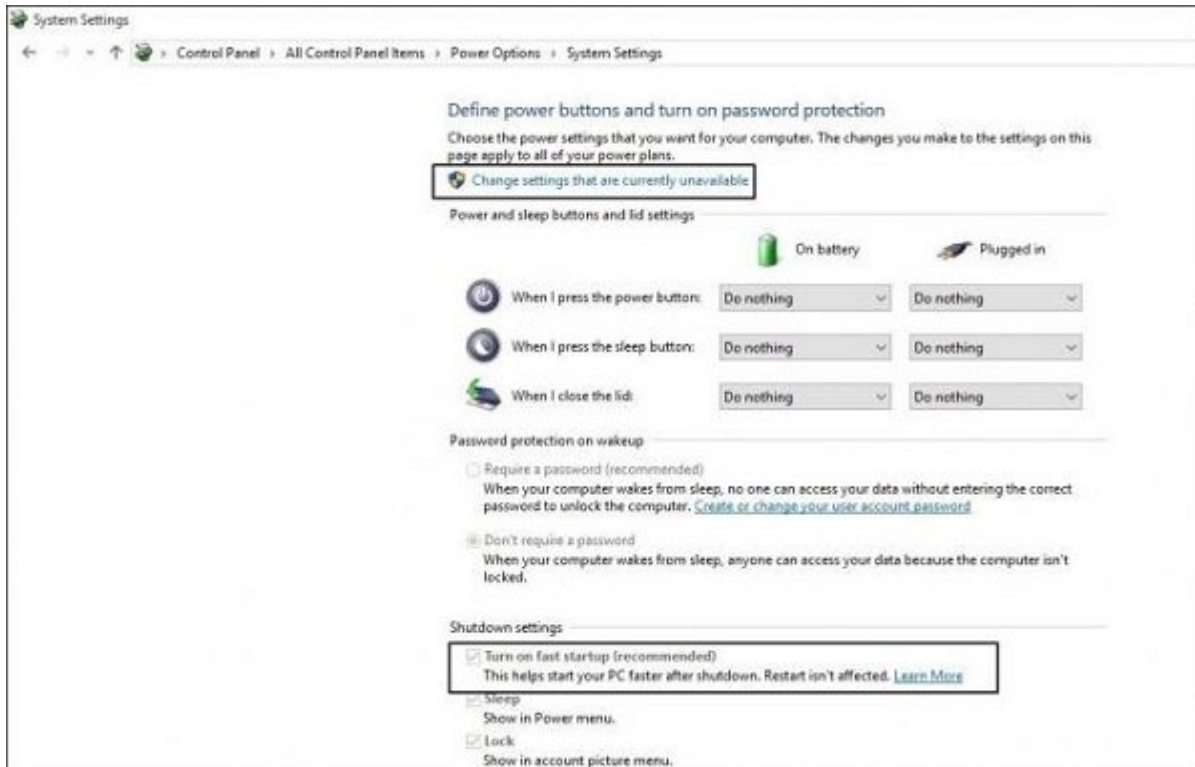
وقتی ویندوز را به نسخه 10 ارتقاء می‌دهید، فایل‌های مخرب از ویندوز قبلی به ویندوز جدید می‌آیند و برای این‌که زمان بوت را کاهش دهید باید همه آن‌ها را از بین ببرید. بنابراین، بهترین راه‌کار در این حالت اسکن کردن در زمان بوت است و شاید هیچ نرم‌افزاری بهتر از آنتی‌ویروس آواست نباشد.

## 2- فعال کردن Fast Startup



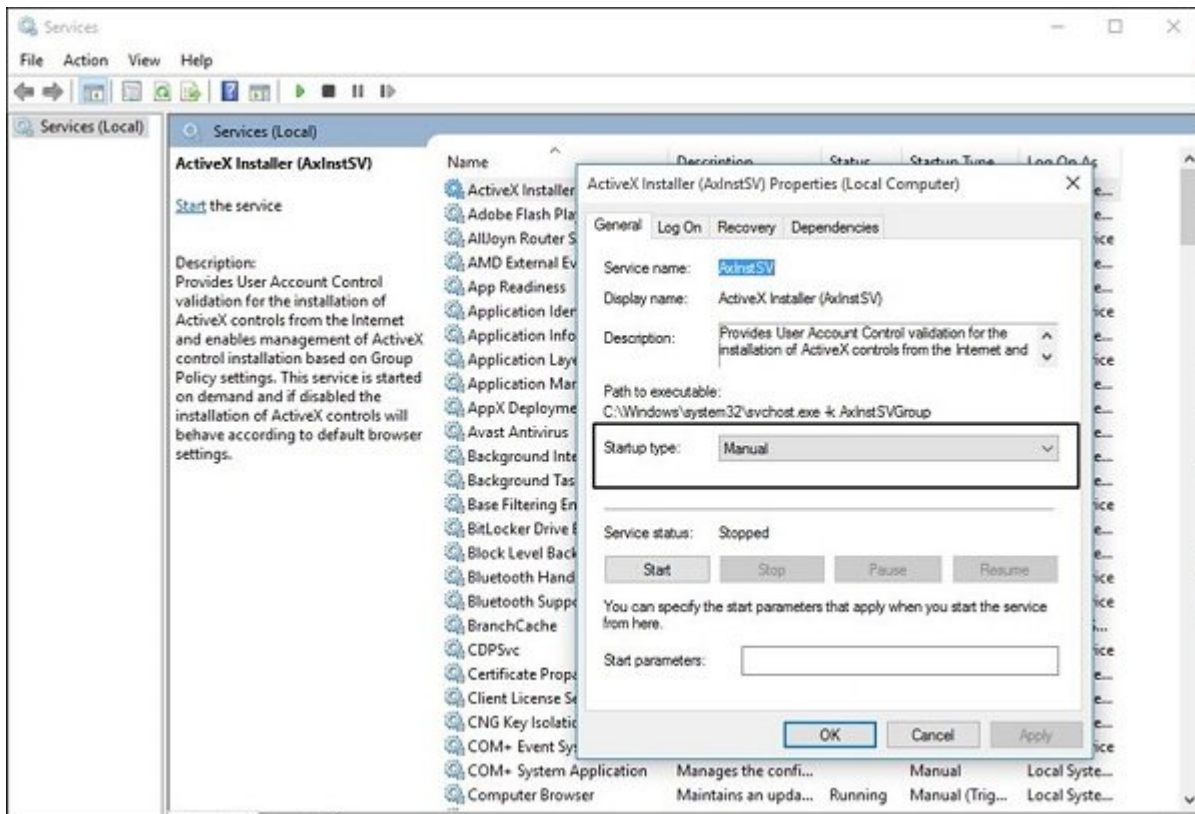
این روش کمک می‌کند تا زمان بوت را تا جایی که امکان دارد کاهش دهید. برای این منظور:

مرحله اول- وارد کنترل پنل شوید و به مسیر Power Options -> Choose what the power button does بروید.



مرحله دوم- حالا گزینه "Change settings that are currently unavailable" را انتخاب کنید و بعد از فعال کردن گزینه "Turn on fast startup" روی Save Changes کلیک کنید تا تنظیمات ذخیره شوند.

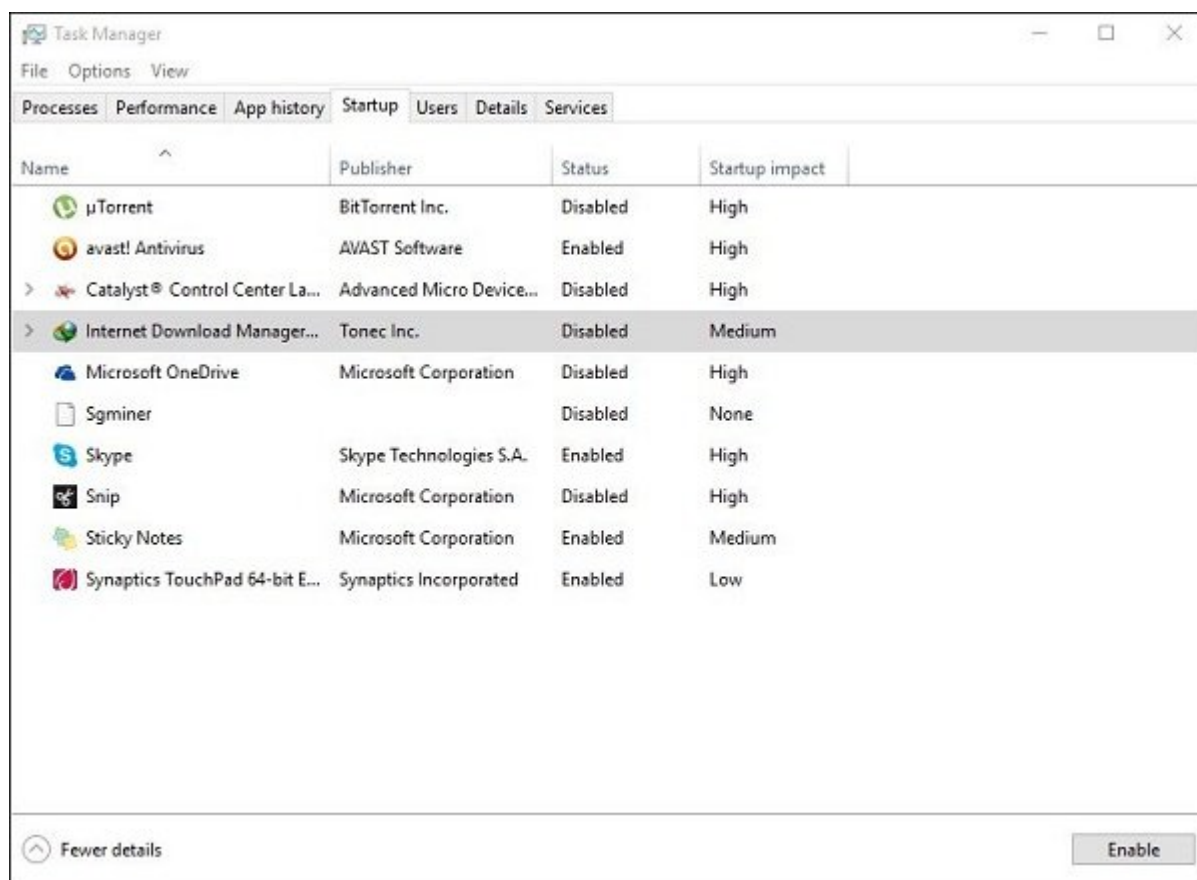
3- از شروع با تأخیر برای سرویس‌ها استفاده کنید



در این روش، با ایجاد تأخیر در سرویس‌های استارت‌آپ زمان بوت را بهبود می‌دهید. برای این کار دستورات زیر را دنبال کنید.

ابتدا کلیدهای Windows + R را بگیرید. سپس، در کادر Run، دستور services.msc را تایپ کنید و Enter بزنید. در بخش "General" روی سرویسی که فکر می‌کنید موجب کندی سرعت بوت ویندوز شده کلیک کنید و Startup Type را از حالت Default به حالت Manual تغییر دهید و تنظیمات جدید را ذخیره کنید.

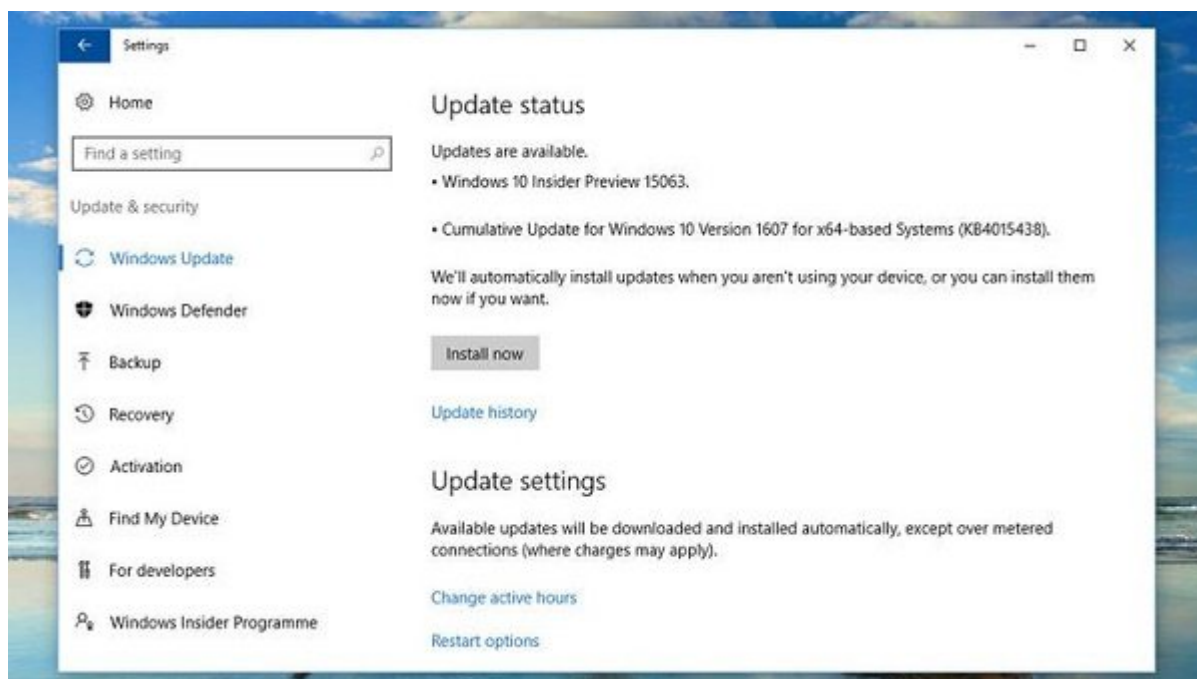
#### 4- اپ‌های استارت‌آپ را غیرفعال کنید



در این روش می‌توانید تمام برنامه‌های استارت‌آپ که روی مدت زمان بوت تأثیر دارند را متوقف کنید. برای این منظور کلیدهای Ctrl + Shift + Esc را بگیرید، به Startup Section بروید و Disable Unwanted Programs را انتخاب کنید.

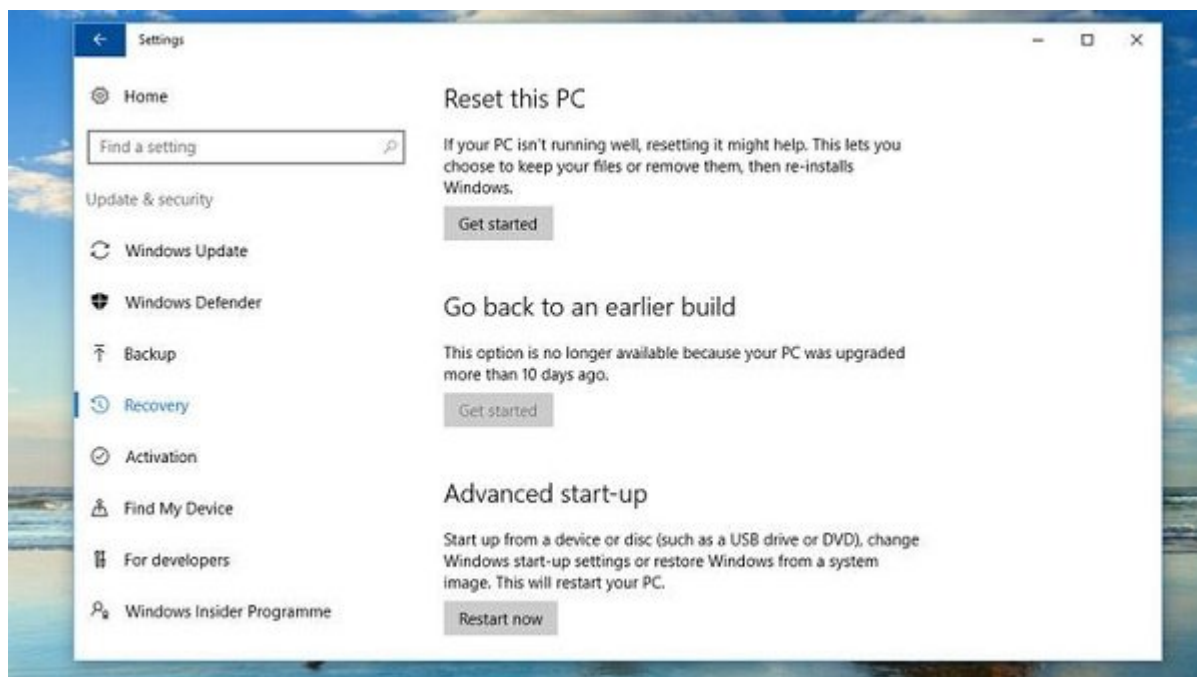
بعد از به‌کارگیری روش‌های بالا ویندوز 10 را ری‌بوت کنید.

#### 5- آپدیت!



گاهی اوقات، دلیل اصلی کند شدن سرعت بوت ویندوز 10 یک درایو مشکل‌دار یا حتی باگ موجود در به‌روزرسانی‌های جدید ویندوز است. بنابراین، ساده‌ترین راه بررسی به‌روزرسانی‌های تازه است. برای این کار کلیدهای Windows + I را بگیرید و روی Update & Security کلیک کنید. از این قسمت می‌توانید آپدیت‌ها را بررسی کنید و در صورت وجود نصب‌شان کنید.

## 6- ویندوز را ریست کنید



یکی از ویژگی‌های فوق‌العاده و عالی ویندوز 10 امکان ریست کردن ویندوز توسط کاربران است. این حالت مشابه اسمارت‌فون اندرویدی است. معمولا وقتی گوشی به‌خوبی کار نمی‌کند و با مشکلاتی همراه است چاره راه ریست کردن گوشی یا همان فکتوری ریست است. دکمه ریست ویندوز هم چنین عملکردی دارد. اما، قبل از ریست ویندوز حتما یک بکاپ کامل از اطلاعاتتان تهیه کنید.

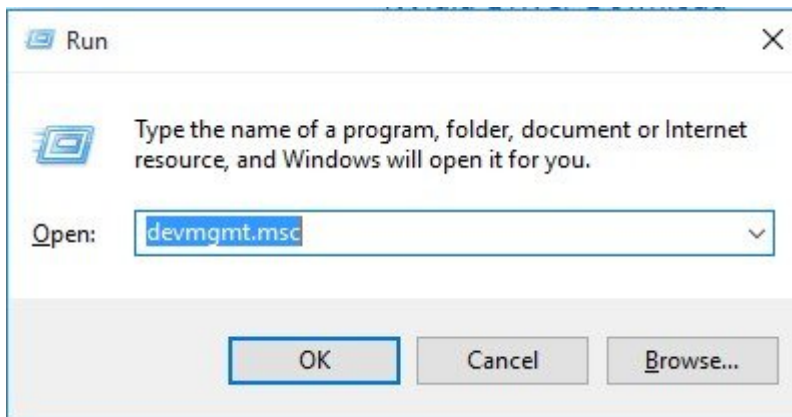
برای ریست کردن ویندوز کلیدهای Windows + I را بگیرید. گزینه "Update & Security" و سپس "Recovery"

را انتخاب کنید و سپس در قسمت "Reset this PC" روی "Get Started" کلیک کنید.

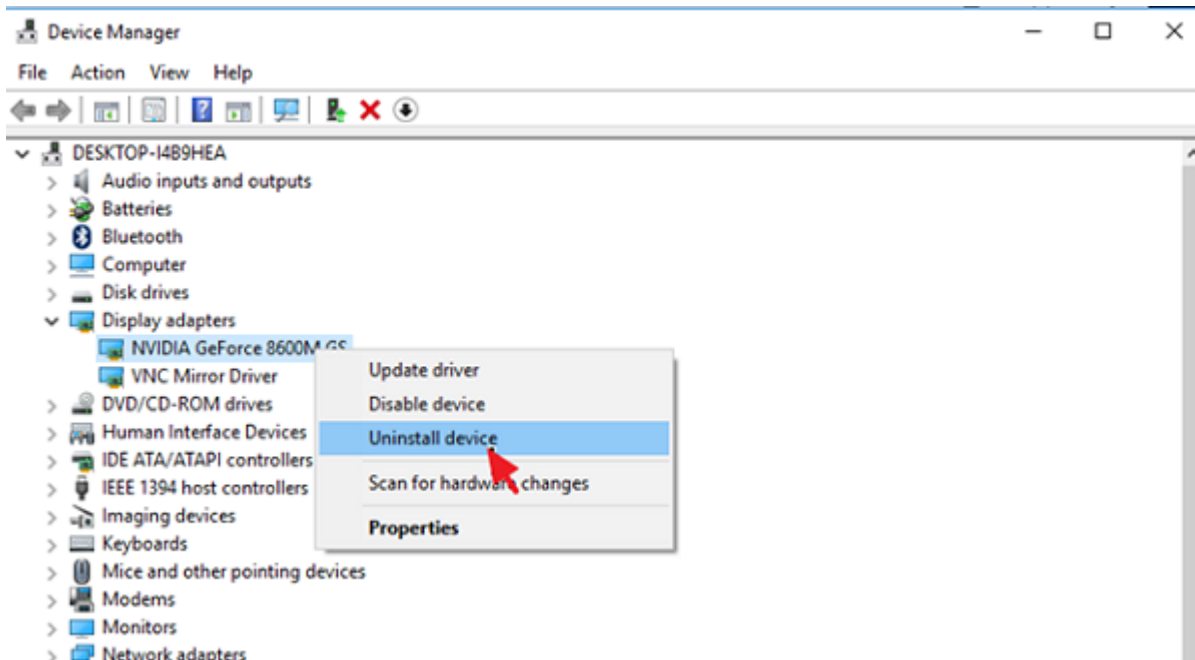
## 7- درایور کارت گرافیک را به روزرسانی کنید

در برخی موارد درایورهای تاریخ گذشته یا آنهایی که دچار مشکل شده‌اند باعث کند شدن سرعت بوت ویندوز 10 می‌شوند. خیلی از این مشکلات ناشی از درایور کارت گرافیک است. برای حل این مشکل، درایور قبلی را پاک و درایور جدید آن را از سایت سازنده کارت گرافیک دانلود کنید.

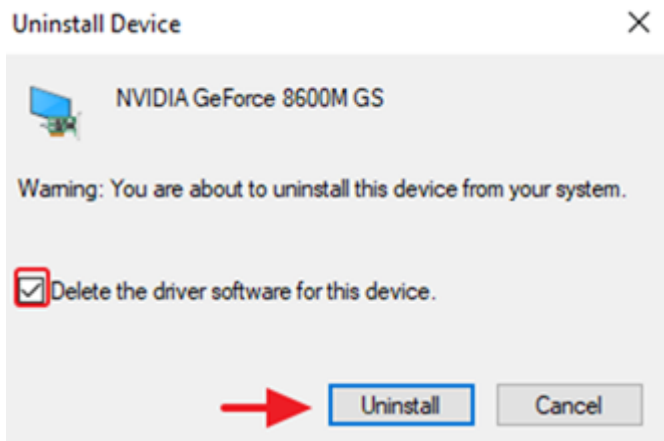
مرحله اول- ابتدا، دکمه‌های Windows + R را بگیرید. با این کار، کادر Run باز می‌شود. فرمان devmgmt.msc را تایپ و Enter کنید.



مرحله دوم- پنجره Device Manager باز می‌شود. روی درایور مربوط به Display Adapter کلیک راست کنید و سپس گزینه "Uninstall Device" را انتخاب کنید.



مرحله سوم- پیام هشدار دریافت می‌کنید. تیک کنار "Delete the driver software for this device" را بزنید و سپس روی "Uninstall" کلیک کنید.



مرحله چهارم- کامپیوتر را ریستارت کنید. به وبسایت سازنده کارت گرافیک دستگاهتان بروید و آخرین نسخه درایور آنرا دانلود کنید.

اگر کارت گرافیک انویدیا روی دستگاه نصب است به [این](#) آدرس و اگر ATI نصب است به [این](#) آدرس مراجعه کنید. به احتمال زیاد با این روش مشکل کندی سرعت بوت ویندوز 10 برطرف می‌شود.

منبع:

[techviral.net](http://techviral.net)

تاریخ انتشار:

22 تیر 1397

نشانی منبع:

<https://www.shabakeh-mag.com/computer-tricks/windows-10-tricks/13456/%DA%86%DA%AF%D9%88%D9%86%D9%87-%D9%85%D8%B4%DA%A9%D9%84-%DA%A9%D9%86%D8%AF%DB%8C-%D8%B3%D8%B1%D8%B9%D8%AA-%D8%A8%D9%88%D8%AA-%D9%88%DB%8C%D9%86%D8%AF%D9%88%D8%B2-10-%D8%B1%D8%A7-%D8%A8%D8%B1%D8%B7%D8%B1%D9%81-%DA%A9%D9%86%DB%8C%D9%85>